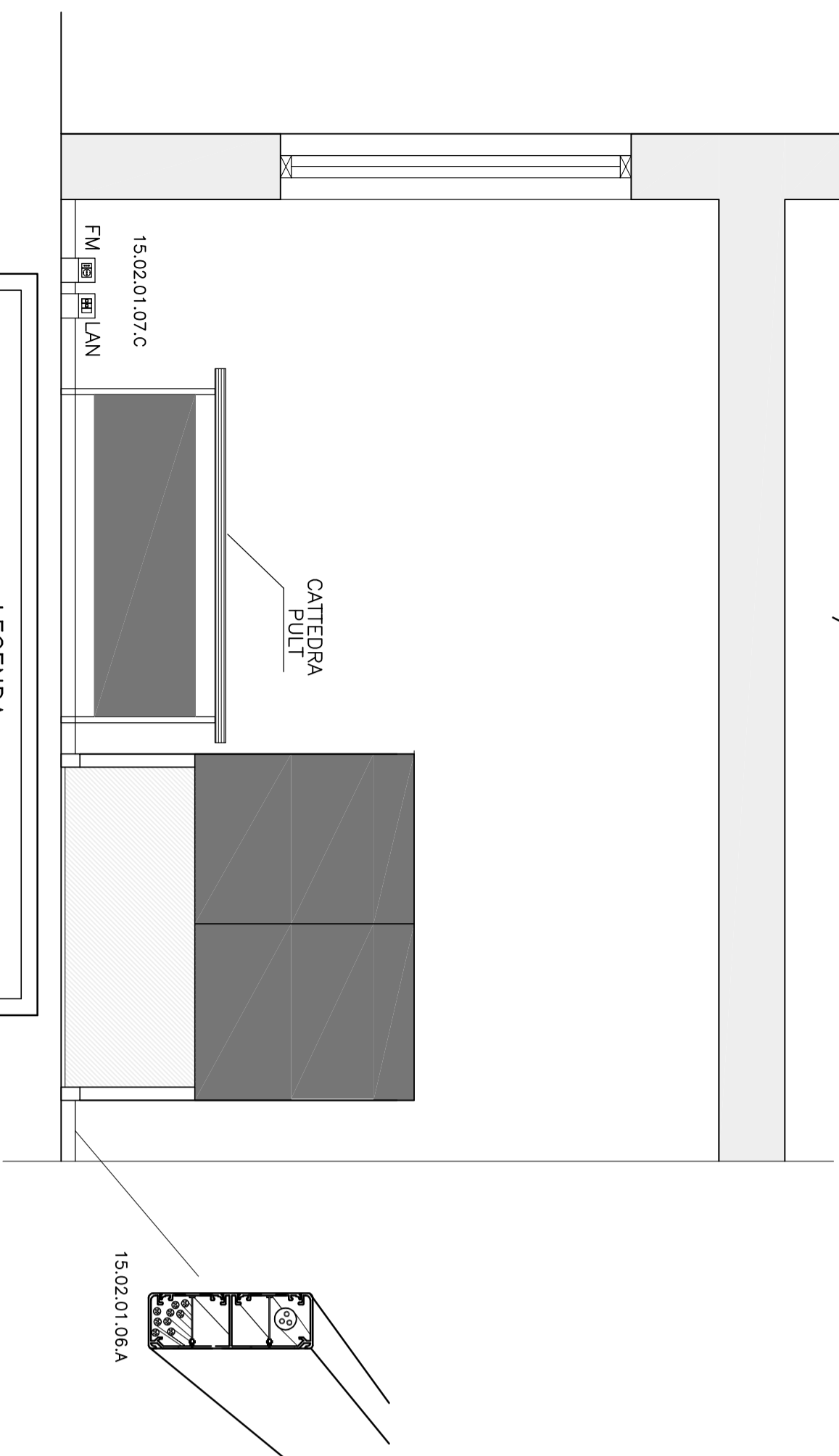


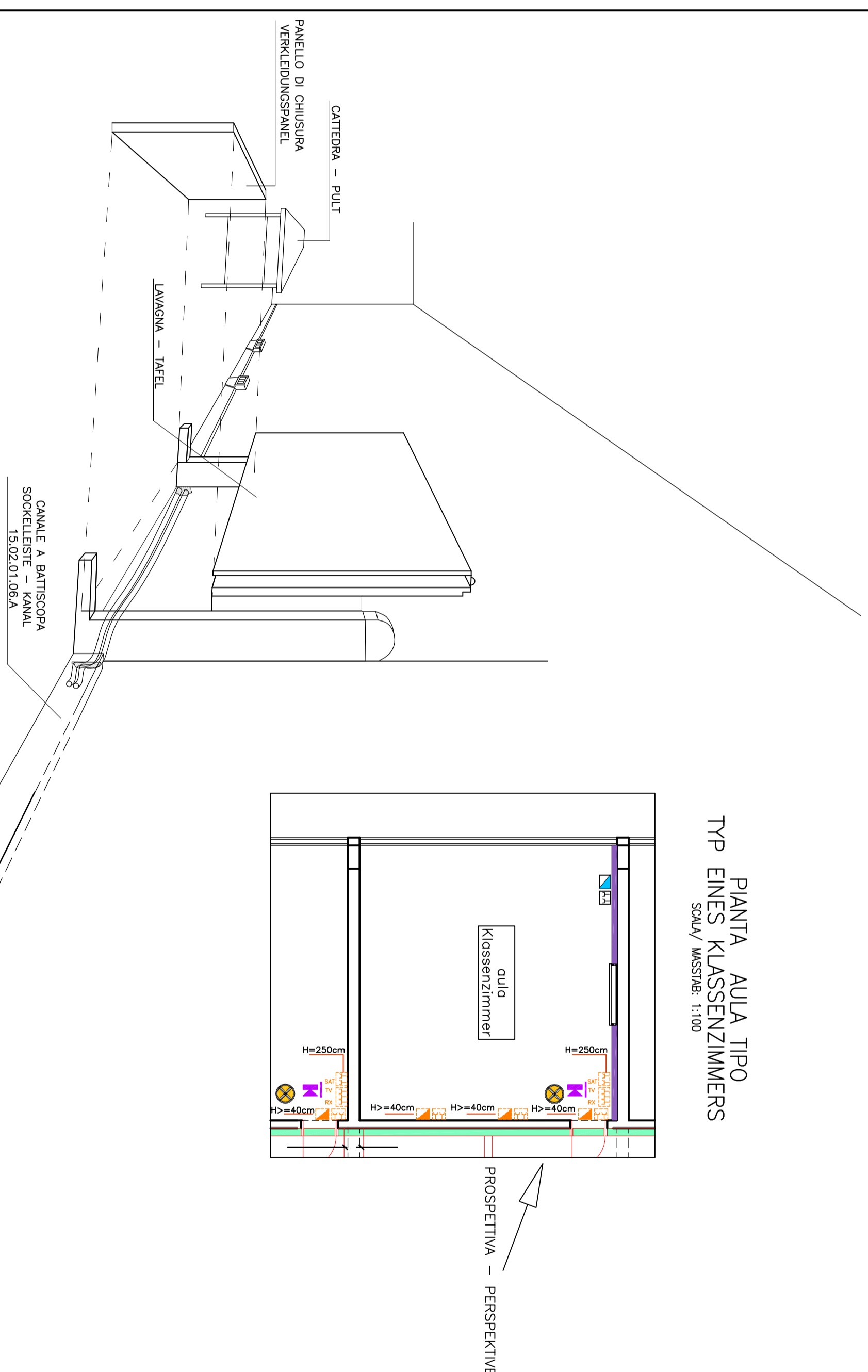
SEZIONE AULA TIPO / SCHNITT ENES KLASSENZIMMERTYP  
 SCALA / MASSTAB: 1:25



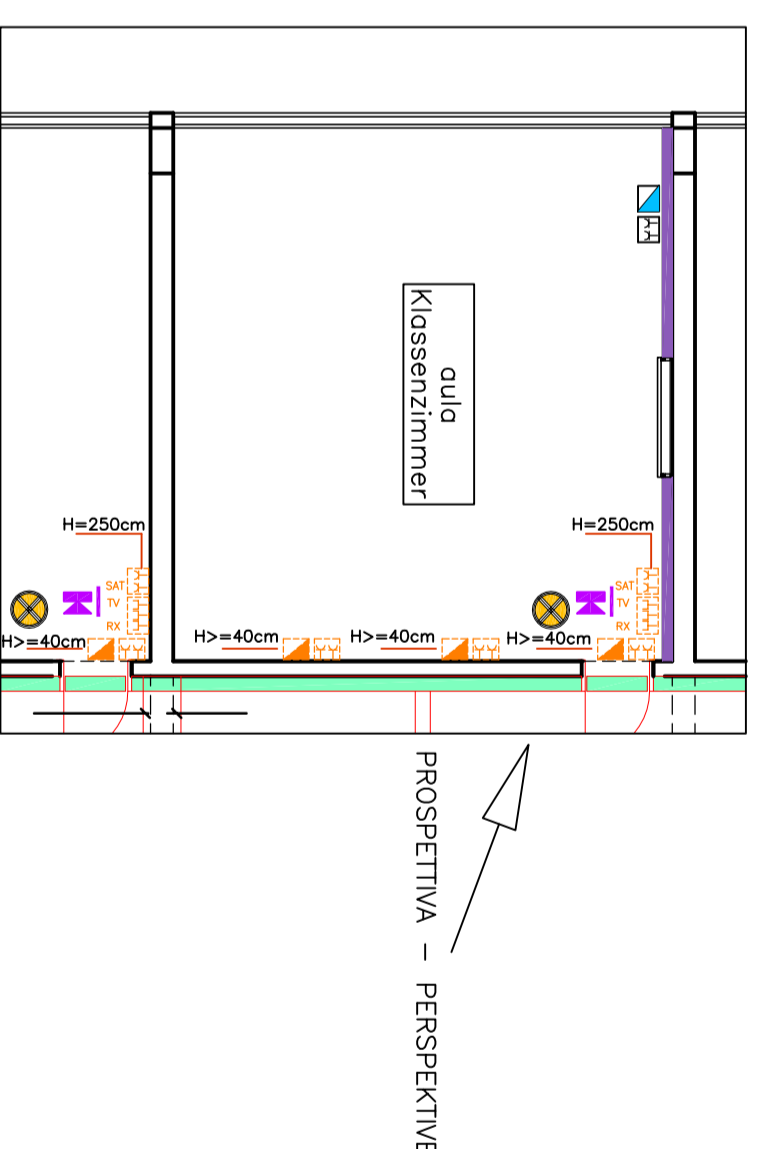
LEGENDA	
	SOLO PREDISPOSIZIONE SISTIMA DI POSA NUP. PREDISPOSIZION VERLEGSYSTEME
	CANALE A BATTISCOPA SOCCHELLESTE - KANAL 15.02.01.06.A
	15.90.80.10 15.04.04.01.H

CON IL SOLO SCOPO DI CONSENTIRE UNA PIU' FACILE IDENTIFICAZIONE DELL' INTERVENTO,  
 SONO RIPORTATI ALCUNI DEI CODICI DI EPU. RELATIVI A LAVORAZIONI E MATERIALI  
 EINZIGEN ZWECKES EINER EINFACHEREN IDENTIFIZIERUNG DER EINGRIFFE ZU ERMOEGLICHEN,  
 SIND EINIGE EPU.-KODEXE IN BEZUG AUF BEARBEITUNGEN UND MATERIALIEN EINGEFÜGT WORDEN.

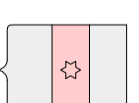
PROSPETTIVA AULA TIPO/ PUNTO LAVAGNA  
 PERSPEKTIVE EINES KLASSENZIMMERS-TYP/ TAFEL-PUNKT



PIANTA AULA TIPO  
 TYP EINES KLASSENZIMMERS  
 SCALA / MASSTAB: 1:100



COMUNE DI BOLZANO  
 6.0 RIPARTIZIONE LAVORI PUBBLICI



STADTGEMEINDE BOZEN  
 6.0 ABTEILUNG FÜR ÖFFENTLICHE ARBEITEN

SCUOLA MEDIA "ARCHIMEDE"  
 MITTELSCHULE "ARCHIMEDE"

EINREICHPROJEKT  AUSFÜHRUNGSPLAN   
 PROGETTO DI MASSIMA  PROGETTO ESECUTIVO

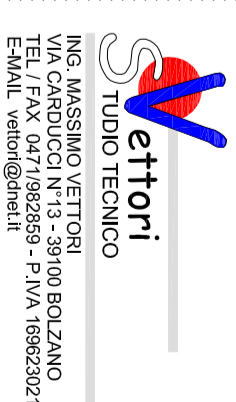
LAVORI DI ADEGUAMENTO ALLA NORMATIVA DI PREVENZIONE INCENDI:  
 SCUOLA MEDIA "ARCHIMEDE"  
 VIA ROEN N°4 - 39100 BOLZANO  
 ANPASSUNGSARBEITEN AN DEN BRANDSCHUTZNORMEN  
 MITTELSCHULE "ARCHIMEDE"  
 ROENSTRASSE NR. 4 - 39100 BOZEN

NEUES GEBÄUDE  
 NUOVA COSTRUZIONE  
 SANIERUNG  
 RISTRUTTURAZIONE  
 RESTAUEREN  
 RESTAURO

GENEINDE BOZEN FRAKTION / ZONE  
 COMUNE BOLZANO FRAZIONE / ZONE

RP. NR. P.L.D. NR.  
 K.C. C.C.

DER PROJEKTANT  
 IL PROGETTISTA



ING. MASSIMO VETTORI  
 STUDIO TECNICO  
 VIA CARDUCCI N°13 - 39100 BOLZANO  
 TEL./FAX 0471/982359 - P.IVA 1699230216  
 EMAIL: vettori@net.it

PLANNHAFT CONTENUTO	MASSTAB SCALA	DATUM DATA	ARG.AEND. MODIF.	ARG.AEND. MODIF.	PLAN-NR. TAVOLA NR.
PUNTO LAVAGNA TAFEL-ANSLASS	1:50	11/10			A_EL_9