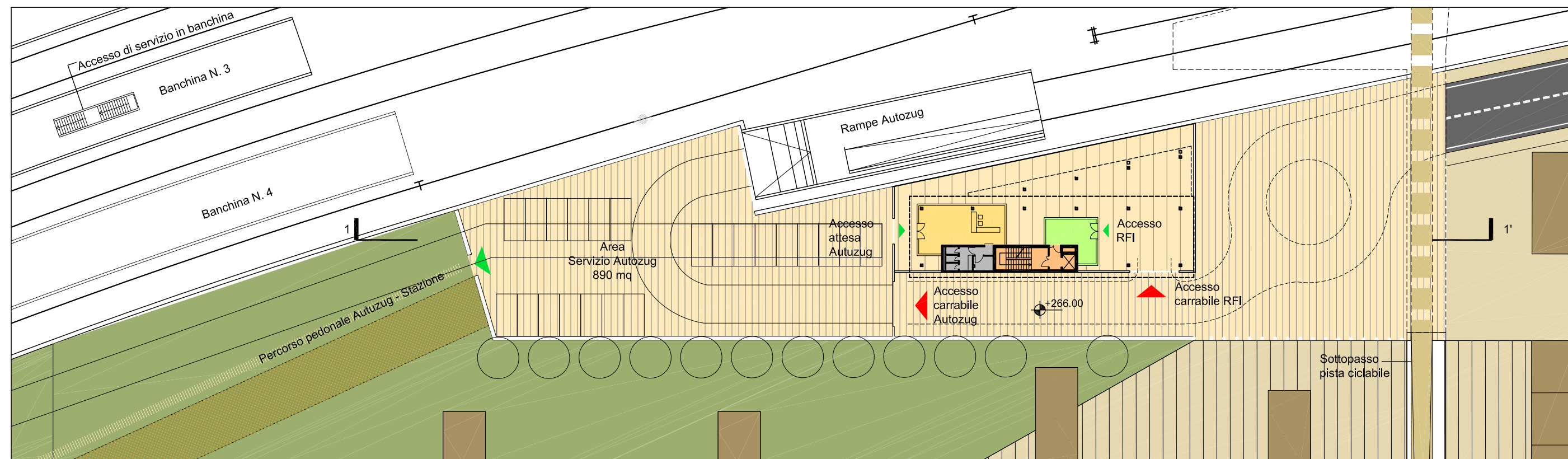
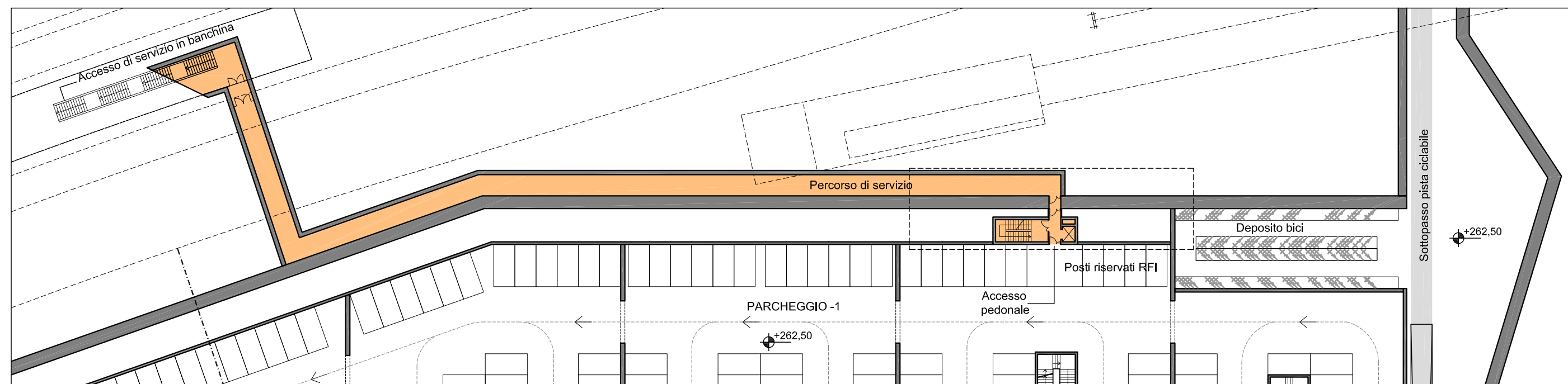


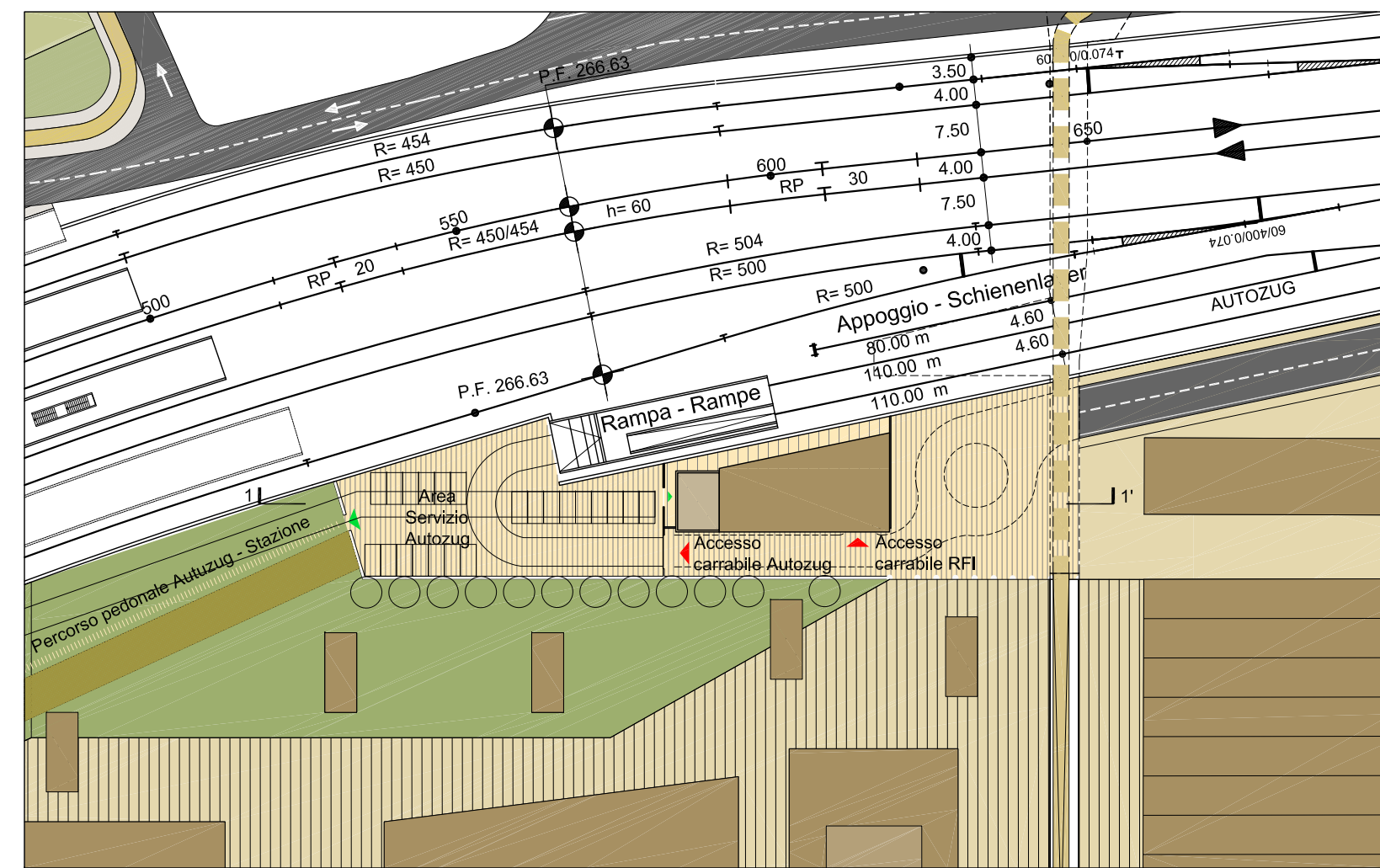
1 Sezione - Schnitt 1-1
scala - masztab 1:500



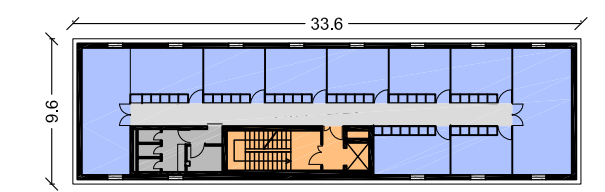
2 Pianta piano terra - Grundriss Ebene 0
scala - masztab 1:500



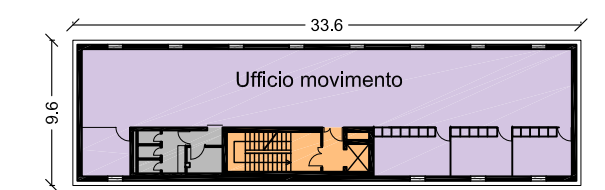
3 Pianta piano-1 - Grundriss Ebene -1
scala - masztab 1:500



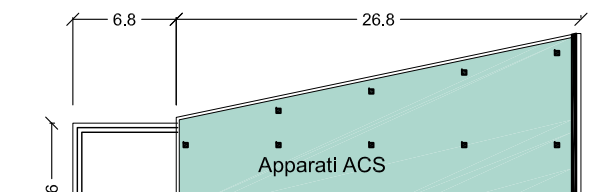
4 Planimetria Area Autozug- Lageplan Bereich Autozug
scala - masztab 1:1000



5 Pianta piano +1 - Grundriss Ebene +1
scala - masztab 1:500



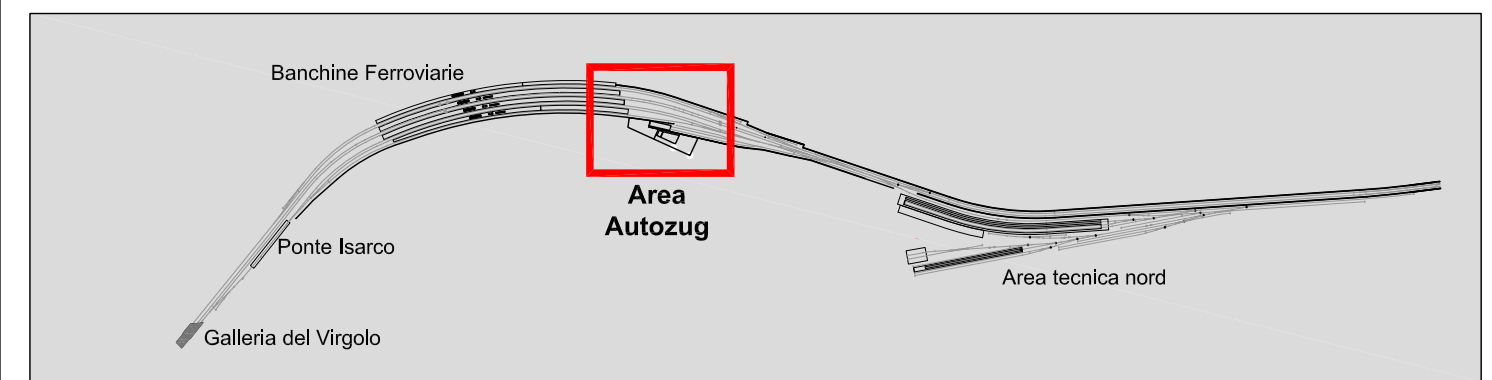
6 Pianta piano +2 - Grundriss Ebene +2
scala - masztab 1:500



7 Pianta piano +3 - Grundriss Ebene +3
scala - masztab 1:500

- Connettivi
- Servizi igienici
- Uffici
- Hall Autozug
- Hall RFI
- ACS
- Uffici movimento
- Accesso carrabile
- Accesso pedonale

FABBRICATO RFI	
	MQ
PIANO TERRA	
Hall Autozug con servizi	72
Hall ACS Connettivi	58
PIANO PRIMO	300
Uffici Servizi Connettivi	300
PIANO SECONDO	300
Apparati ACS Servizi Connettivi	300
PIANO TERZO	330
Uffici movimento Servizi Connettivi	330
TOTALE	1020



Società Areale Bolzano ABZ S.p.A.
Areal Bozen ABZ A.G.



FASE B / PHASE B

MASTERPLAN DEL PIANO DI ATTUAZIONE IN PROSECUZIONE DEL CONCORSO DI IDEE PER L'AREALE FERROVIARIO DI BOLZANO / MASTERPLAN DES DURCHFÜHRUNGSPLANES ALS FORTSETZUNG DES IDEENWETTBEWERBS FÜR DAS BAHNHOFSAREAL BOZEN

Boris Podrecca Architects (Capogruppo / Gruppenleiter)

BORIS PODRECCA ARCHITETTEN

ABDR Architetti Associati

ARCHITEKTUR URBANISTIK GENERALPLANUNG

ABDR ARCHITETTI ASSOCIATI

Theo Hotz Partner

theo hotz partner | architekten

ELABORATO / AUSARBEITUNG Sistema Ferroviario: Area auto al seguito- Piante e sezioni Eisenbahn Systematik: Bereich Autozug - Grundrisse und schnitte		Tavola n. / Plan Nr. 2.1.4.2	
Scala / Masztab 1:500	Tipo elaborato / Art der Ausarbeitung PROGETTUALE - PROJEKTBEZOGEN	Data di emissione / Datum der Einsendung 18/10/2013	
Revisione / Index	Data / Datum	Descrizione / Beschreibung	Redazione Gezeichnet Verifica Überprüfung Approvazione Genehmigung