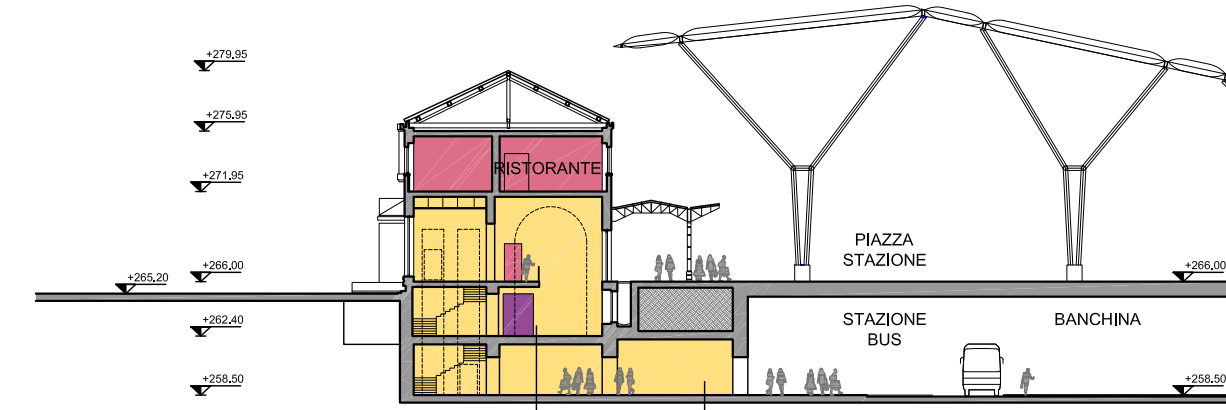
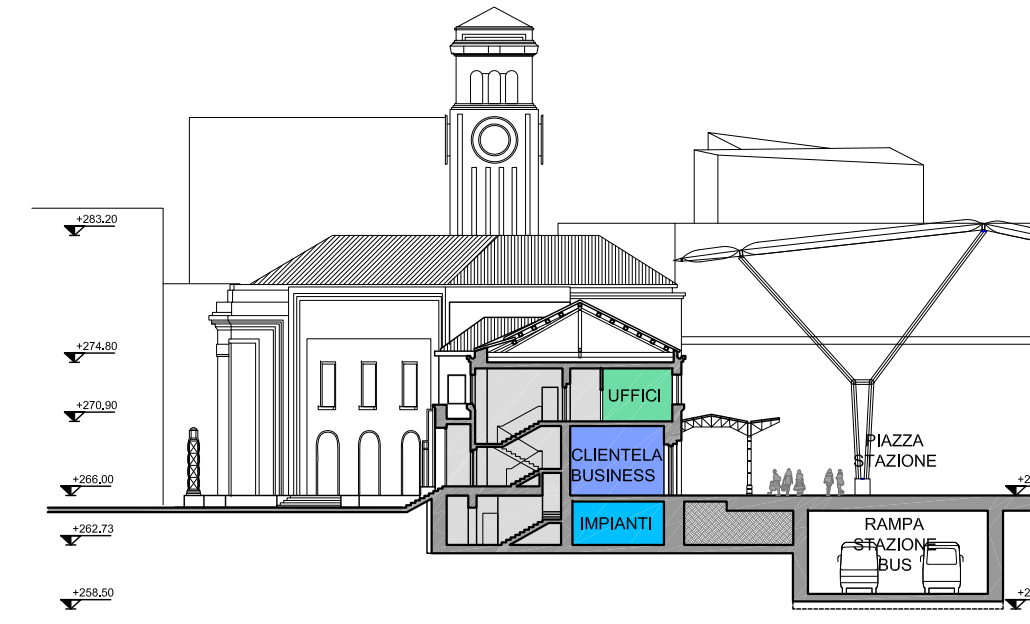


1 Sezione - Schnitt A-A
scala - masztab 1:500



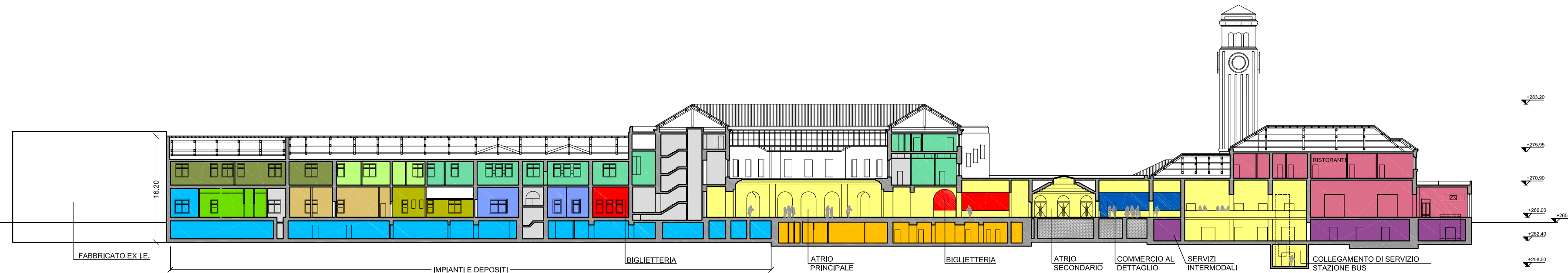
2 Sezione - Schnitt C-C
scala - masztab 1:500



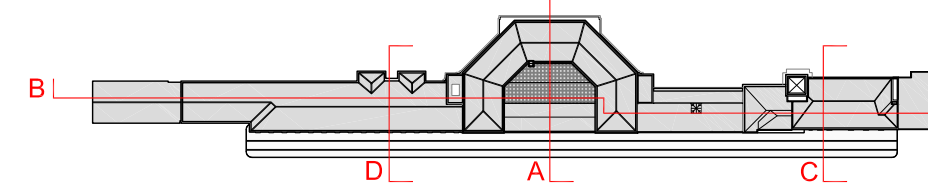
3 Sezione - Schnitt D-D
scala - masztab 1:500

LEGENDA

- ATRI
- SPAZI ATTESA
- BIGLIETTERIA A
- BIGLIETTERIA B
- SERVIZI INTERMODALITA'
- CENTRO CLIENTELA BUSINESS
- COMMERCIO AL DETTAGLIO
- SERVIZI BANCARI
- RISTORAZIONE
- SERVIZI IGIENICI
- PRONTO SOCCORSO
- POLFER
- VVFUOCO
- COMANDO MILITARE
- CONTROL ROOM / ACS
- IMPIANTI
- LOCALE DI CULTO
- UFFICI
- SPAZI PER ASSIST SOCIALE
- RAD STATION
- POLIZIA FERROVIARIA



4 Sezione - Schnitt B-B
scala - masztab 1:500



FASE B / PHASE B

MASTERPLAN DEL PIANO DI ATTUAZIONE IN PROSECUZIONE DEL CONCORSO DI IDEE
PER L'AREALE FERROVIARIO DI BOLZANO / MASTERPLAN DES DURCHFÜHRUNGSPLANES
ALS FORTSETZUNG DES IDEENWETTBEWERBS FÜR DAS BAHNHOFSAREAL BOZEN

Boris Podrecca Architects (Capogruppo / Gruppenleiter)

BORIS PODRECCA
ARCHITECTEN

ARCHITECTUR URBANISTIK GENERALPLANUNG

ABDR Architetti Associati

ABDR
ARCHITETTI ASSOCIATI

Theo Hotz Partner

theo hotz partner | architekten

ELABORATO / AUSARBEITUNG
FABBRICATO VIAGGIATORI ESISTENTE:Sezioni - IPOTESI DI PROGETTO
Bestehende Bahnhofsgebäude : Schnitte - Projektvorschlag

Scala / Masztab 1:500	Tipo elaborato / Art der Ausarbeitung PROGETTUALE - PROJEKTBEZOGEN	Tavola n. / Plan Nr. 3.4.5
	Data di emissione / Datum der Einsendung 18/10/2013	
Revisione / Index	Data / Datum	Descrizione / Beschreibung
		Redazione Gezeichnet
		Verifica Überprüfung
		Approvazione Genehmigung