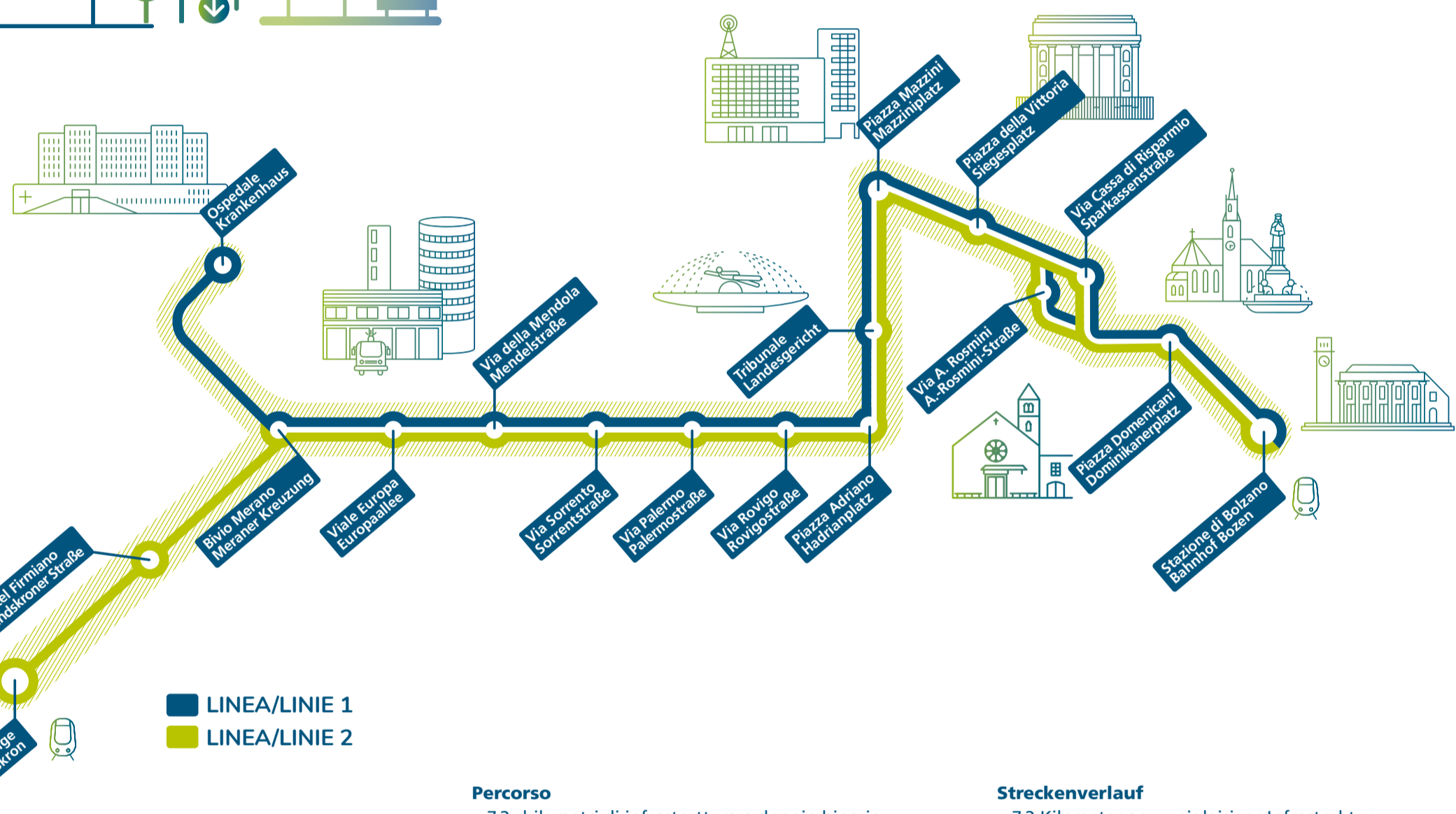


PERCORSO STRECKENVERLAUF



Percorso

- » 7,2 chilometri di infrastruttura a doppio binario
- » 17 fermate
- » Linea 1: stazione di Bolzano – Ospedale
- » Linea 2: stazione di Bolzano – Ponte d'Adige

Trasporto integrato

- » Fermate condivise tram e autobus
- » Centro intermodale alla stazione di Ponte d'Adige
- » Integrazione con il trasporto extraurbano (ferrovia, metrobis, autobus)
- » Possibilità di estensione con altre linee tramviarie
- » Connessione alla rete ciclabile

Frequenza

Un tram ogni 10 minuti nelle ore di punta

Tempo di percorrenza

Stazione di Bolzano – Ospedale: Max. 19 minuti
Stazione di Bolzano – Ponte d'Adige: Max. 21 minuti

Streckenverlauf

- » 7,2 Kilometer an zweigleisiger Infrastruktur
- » 17 Haltestellen
- » Linie 1: Bahnhof Bozen – Krankenhaus
- » Linie 2: Bahnhof Bozen – Sigmundskron

Vernetzung

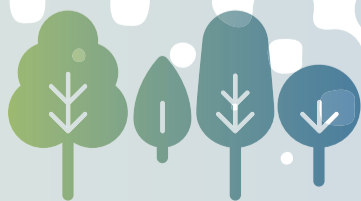
- » Gemeinsame Haltestellen für Tram und Busse
- » Intermodalzentrum am Sigmundskroner Bahnhof
- » Umstiegsmöglichkeiten auf außerstädtische Verkehrsmittel (Eisenbahn, Metrobus, Busse)
- » Möglichkeit zur Erweiterung des Trassenangebotes
- » Anbindung an die Fahrradwege

Frequenz

10-minütige Vertaktung zu Spitzenzeiten

Fahrzeiten

Bahnhof Bozen – Krankenhaus: Max. 19 Minuten
Bahnhof Bozen – Sigmundskron: Max. 21 Minuten



VELOCE. COMODO. EFFICIENTE.

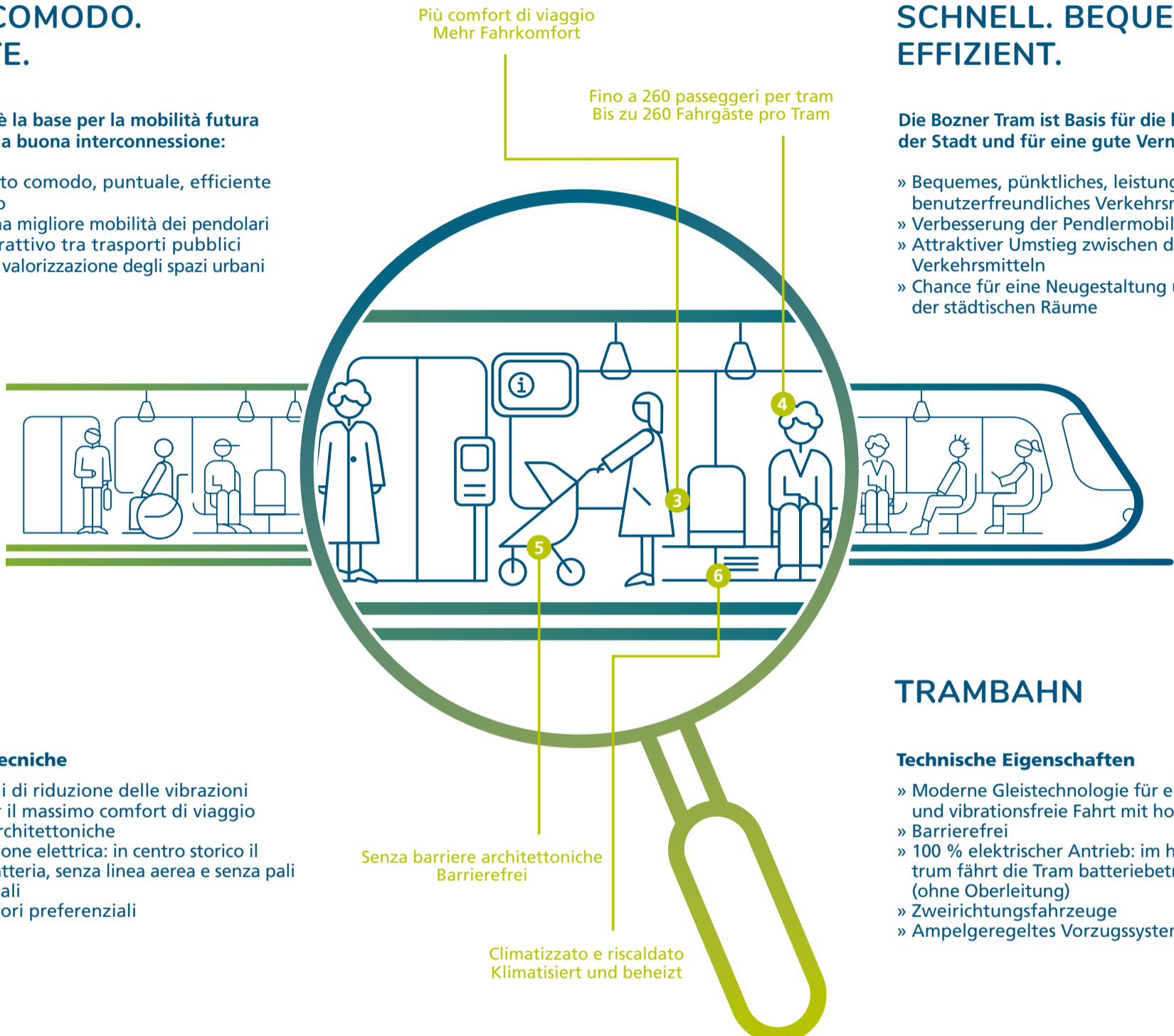
Il tram di Bolzano è la base per la mobilità futura della città e per una buona interconnessione:

- » Mezzo di trasporto comodo, puntuale, efficiente e di facile utilizzo
- » Contributo per una migliore mobilità dei pendolari
- » Interscambio attrattivo tra trasporti pubblici
- » Riqualificazione e valorizzazione degli spazi urbani

SCHNELL. BEQUEM. EFFIZIENT.

Die Bozner Tram ist Basis für die künftige Mobilität der Stadt und für eine gute Vernetzung:

- » Bequemes, pünktliches, leistungsfähiges und benutzerfreundliches Verkehrsmittel
- » Verbesserung der Pendlermobilität
- » Attraktiver Umstieg zwischen den öffentlichen Verkehrsmitteln
- » Chance für eine Neugestaltung und Aufwertung der städtischen Räume



TRAM

Caratteristiche tecniche

- » Binari con sistemi di riduzione delle vibrazioni e del rumore per il massimo comfort di viaggio
- » Senza barriere architettoniche
- » 100 % alimentazione elettrica: in centro storico il tram viaggia a batteria, senza linea aerea e senza pali
- » Mezzi bidirezionali
- » Sistema di semafori preferenziali

TRAMBAHN

Technische Eigenschaften

- » Moderne Gleistechnologie für eine geräuscharme und vibrationsfreie Fahrt mit hohem Fahrkomfort
- » Barrierefrei
- » 100 % elektrischer Antrieb: im historischen Zentrum fährt die Tram batteriebetrieben (ohne Oberleitung)
- » Zweirichtungsfahrzeuge
- » Ampelgeregeltes Vorzugssystem

WWW.TRAM.BZ

IL TRAM RENDE MOBILI.
DIE TRAM MACHT MOBIL.

VELOCE. COMODO. EFFICIENTE.
SCHNELL. BEQUEM. EFFIZIENT.

