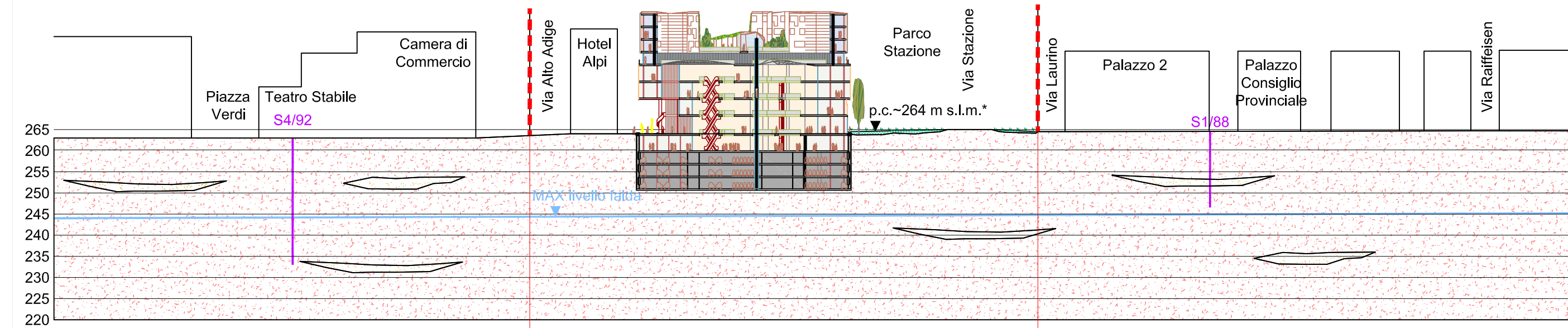


LEGENDA

- Perimetro zona di riqualificazione urbanistica
- - - - - Perimetro edificio di progetto
- A — A' Traccia di sezione
- S4/92 Sondaggi di riferimento
- Dati preliminari delle linee isofreatiche e del livello di falda (in metri s.l.m.); massimo livello storico ricostruito sulla base del gradiente idraulico tratto dalla "Relazione sullo stato della falda freatica nella conca di Bolzano", Ufficio Gestione Risorse Idriche, 1997
- Limite particelle catastali con fonti potenziali di contaminazione del sottosuolo (vedi testo)
- 1) Ex distributore via Perathoner (dismesso e bonificato)
- 2) Distributore Piazza Verdi (attivo)
- 3) Ex Azienda del Gas di Bolzano (bonificata)
- 4) Ex distributore via Alto Adige (dismesso e bonificato?)
- ▨ Aree di scavo con prevedibili contaminazioni dei terreni
- ▭ Area di scavo che richiede preventiva caratterizzazione ai sensi del D.G.P. 1072/05
- ▭ Scavi da autorizzare in relazione alla presenza di contaminazioni residue (vedi testo)

PLANIMETRIA DI PROGETTO

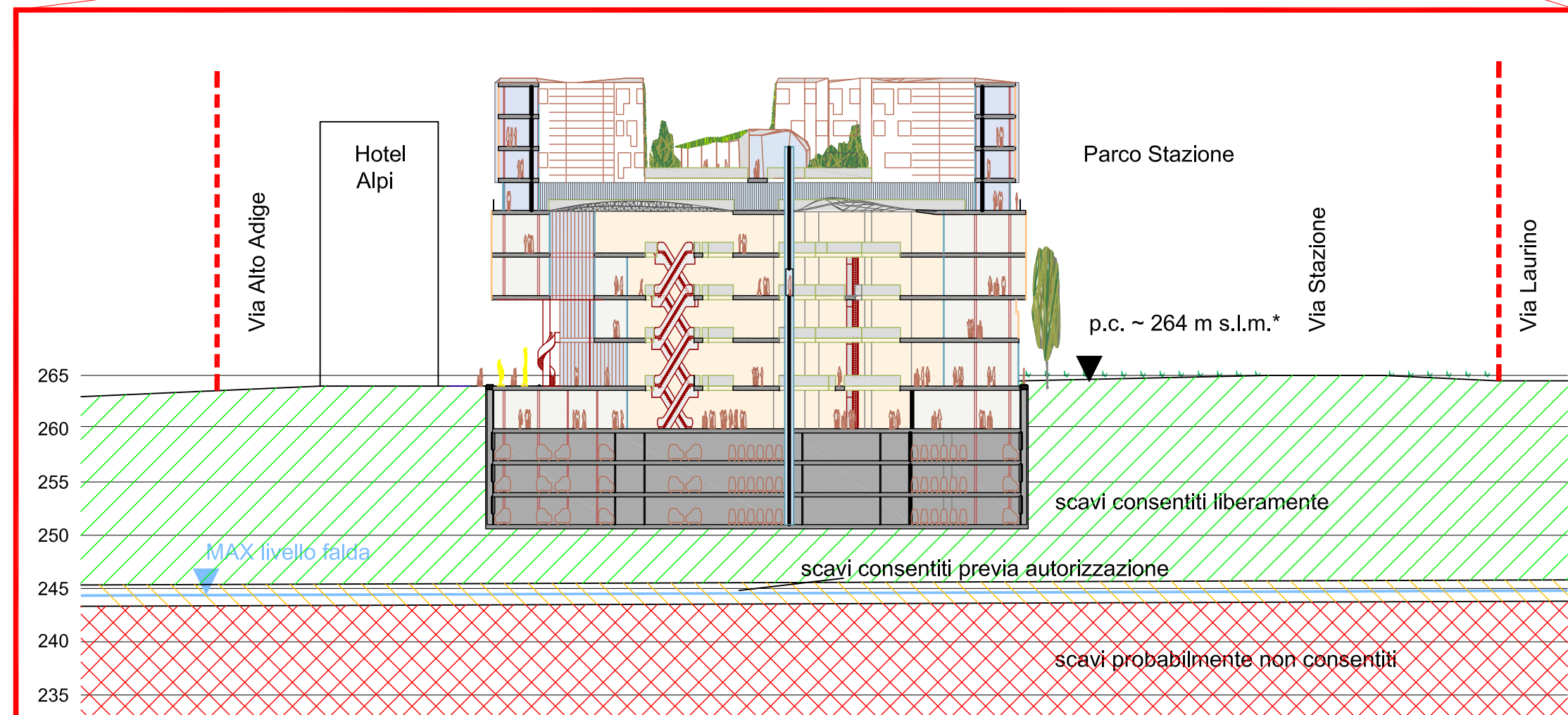
SEZIONE A-A'



\* quota p.c. considerata in corrispondenza dell'attuale stazione delle autocorriere

Scala orizzontale 1:2.000  
Scala verticale 1:1.000

Dettaglio sezione con profondità scavi consentiti



LEGENDA

- ▨ Confine zona di riqualificazione urbanistica
- S4/92 Sondaggi di riferimento
- MAX livello falda Dati preliminari del livello di falda: massimo livello storico ricostruito sulla base del gradiente idraulico tratto dalla "Relazione sullo stato della falda freatica nella conca di Bolzano", Ufficio Gestione Risorse Idriche, 1997
- Litologie**
- ▭ Limi sabbiosi o sabbie limose
- ▭ Sabbie
- ▭ Sabbie e ghiaie con ciottoli

Scala orizzontale 1:1.000  
Scala verticale 1:500

N.B. in fase progettuale sarà necessaria una raccolta di ulteriori dati sulla falda



STUDIO IDROGEOLOGICO

**Dott. Alessandro Bozzani**  
Via Comini-Strasse, 8 - Bolzano 39100 Bozen  
Tel +39 0417 279949 Fax +39 0417 408442  
info@ingeaab.it



PLANINHALT / CONTENUTO

PROFONDITÀ FALDA - Planimetria e sezione  
GRUNDWASSERSPIEGEL - Lageplan und Schnitt

MASZTAB / SCALA -

DATUM / DATA 08/08/2014



PLAN NR. / TAVOLA NR. **4.1.2C**  
QUALITA' AMBIENTALE **Cap. III**

PIANO DI RIQUALIFICAZIONE URBANISTICA NEL COMPARTO VIA ALTO ADIGE, PERATHONER, STAZIONE E GARIBALDI AI SENSI DELL'ART. 55/QUINQUIES DELLA L.P. N. 13/1997 E SS.MM.