

Stabstahl											
Pos.	Anzahl Gesamt	Ø	Symbol	Länge (m)	B450C						
					Ø 10	Ø 14	Ø 16	Ø 20			
1	112	14		2,81		314,72					
2	17	20		4,21 *					71,48		
3	24	20		4,21 *					101,04		
4	17	20		4,21 *					71,48		
5	24	20		4,39 *					105,36		
6	52	14		4,59		238,94					
7	48	14		4,20 *		201,60					
8	14	20		6,65					93,10		
9	49	10		3,09	151,41						
10	29	14		3,35		97,15					
11	4	20		4,23					16,92		
12	6	16		4,29				25,77			
13	56	10		3,77	211,12						
14	28	20		8,00					224,00		
Längen nach Ø geordnet (m)					362,53	852,41	25,77	683,39			
Mengeinheit Einzelstab (kg/m)					0,62	1,21	1,58	2,47			
Zwischensumme nach Ø (kg)					223,68	1031,42	40,72	1687,97			
GESAMTMENGE (kg)					2983,79						
* Mittlere Länge											

LEGENDE - LEGENDA		
Stahlbetonmauer Schnitt		Muro C.A. sezione
Stahlbetondecke Schnitt		Solaio C.A. sezione
Stahlbetondecke Ansicht		Solaio C.A. prospetto
Stahlbetonträger		Trave C.A.
Stahlbetonstütze		Pilastro C.A.
Tragstruktur oberhalb		Struttura portante sopra
Profilstahl		Acciaio da carpenteria
Decke	D	Solaio
Träger	T	Trave
Wand	W	Muro
Stütze	S	Pilastro
Fundament	F	Fondazione
ACHSE TUNNEL (arch. Projekt)		ASSE TUNNEL (progetto arch.)
SCHNITT TUNNEL (arch. Projekt)		SEZIONE TUNNEL (progetto arch.)

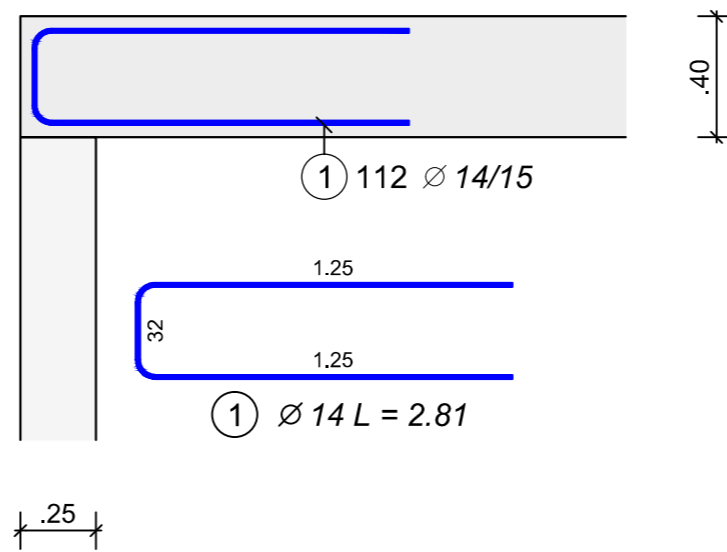
PRÜF- UND WARNPFLICHT - OBBLIGO DI VERIFICA	
Alle auf dem Plan angegebenen Maße und Bauteile sind vor der Ausführung zu überprüfen. Bei Abweichungen bitten wir vor der Ausführung um Rücksprache mit der Bauleitung.	Tutte le misure e gli elementi costruttivi riportate sui disegni devono essere controllate prima dell' esecuzione. In caso di divergenza contattare la direzione lavori prima dell' esecuzione.
Alle Bauteile dürfen erst nach der Freigabe durch die Bauleitung betoniert werden.	Tutte le parti strutturali possono essere gettate solo dopo l'approvazione della direzione lavori

ANMERKUNG - INDICAZIONI	
Es besteht urheber- und patentrechtliche Schutz der Planunterlagen. Vervielfältigung oder anderweitige Verwendung nur mit Zustimmung des Planverfassers.	I disegni sono protetti da diritti d'autore. Riproduzione ed utilizzi vari solo a seguito di autorizzazione da parte dell'autore.

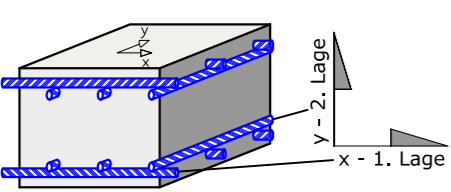
MATERIAL - MATERIALE		
Betondruckfestigkeitsklasse	C35/45	Resistenza calcestruzzo
Expositionsklasse	XF4	Classe di esposizione
Größtkorn	GK22	Aggregato massimo
Konsistenzklasse	F3	Classe di consistenza
Max. W/B	0,55	Max. A/C
Rippenstahl	B450C	Acciaio in barre
Betonstahlmatten	B450A	Reti elettrosaldate
Betondeckung	3,5 cm	Copriferro
Feuerwiderstandsklasse	R120	Classe di resistenza al fuoco

Schnitt / Sezione Q-Q

Vertikalschnitt / Sezione verticale M 1:25

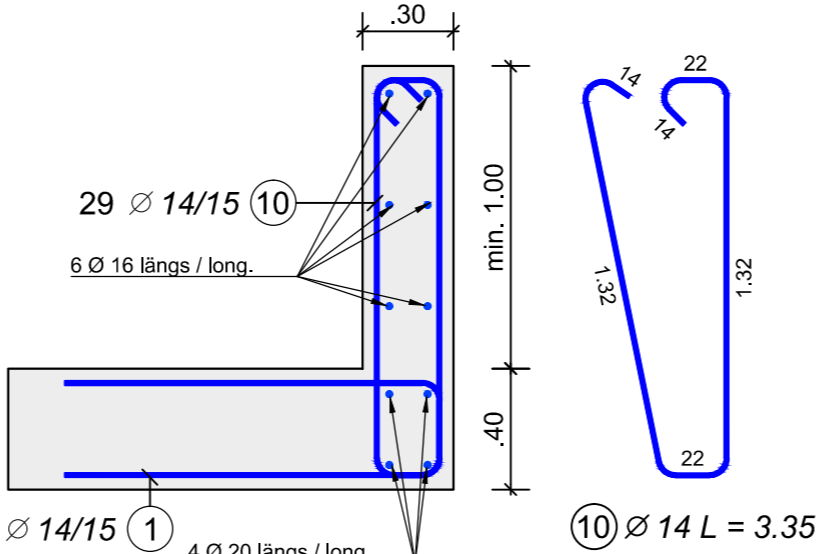


Detail Bewehrungslagen dettaglio posizione armatura



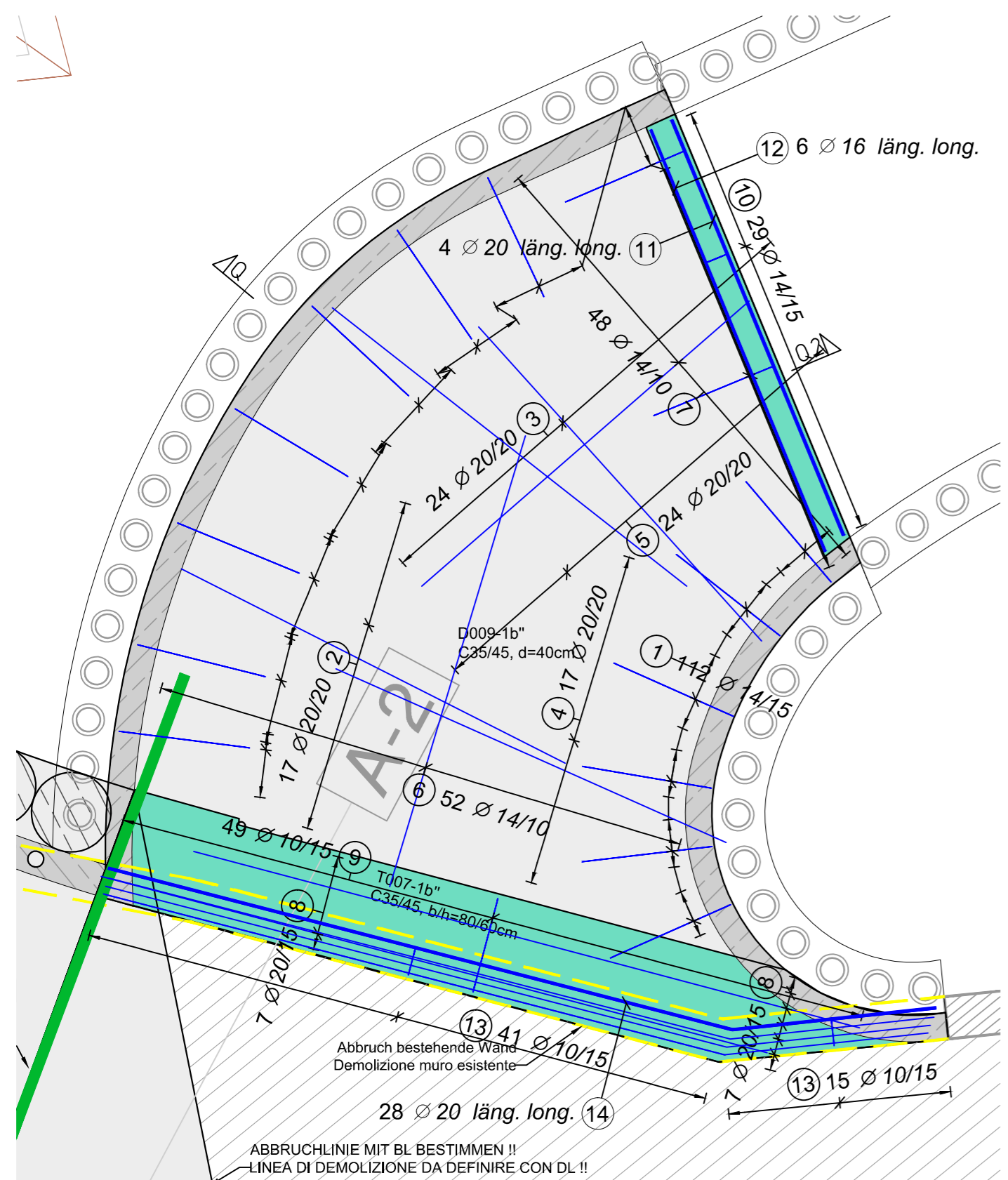
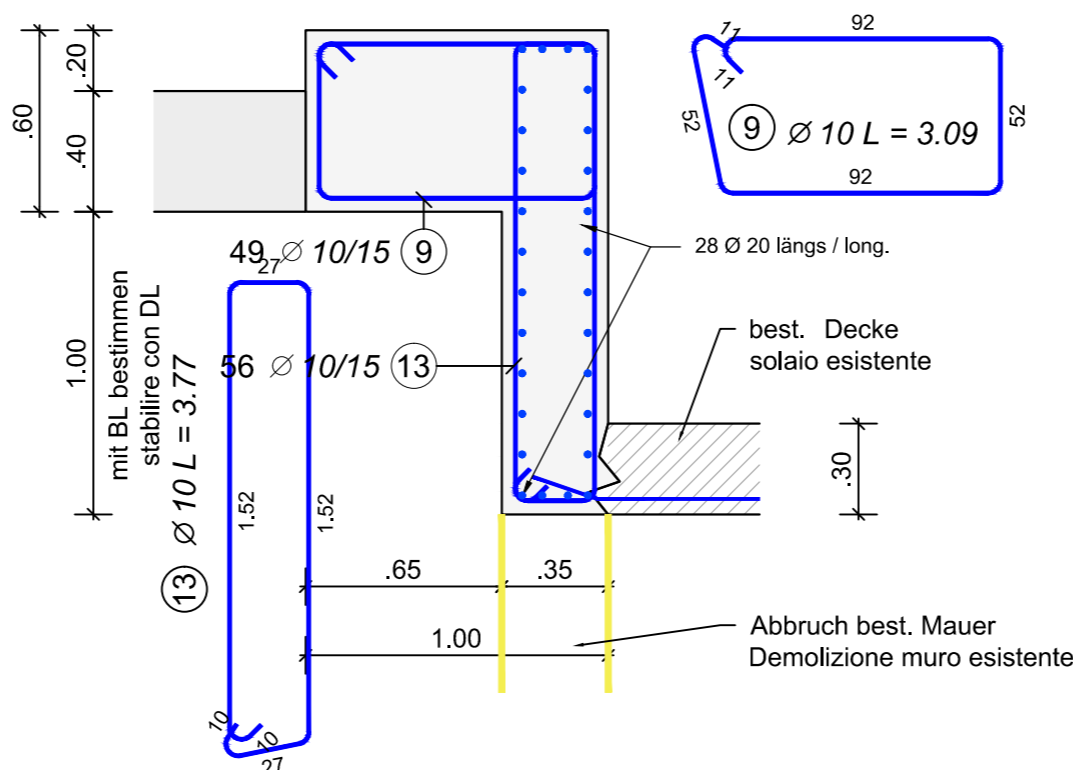
Schnitt Q2 / Sezione Q2

Vertikalschnitt / Sezione verticale M 1:25



Schnitt Träger T007 / Sezione Trave T007

Vertikalschnitt / Sezione verticale M 1:25



Autonome Provinz Bozen - Provincia Autonoma di Bolzano
Stadtgemeinde Bozen - Comune di Bolzano

STÄDTEBAULICHER AUFWERTUNGSPLAN - ZONE PERATHONERSTRASSE - SÜDTIROLERSTRASSE
PIANO DI RIQUALIFICAZIONE URBANISTICA - ZONA VIA PERATHONER - ALTO ADIGE

WaltherPark

TUNNEL - VORARBEITEN FÜR DIE VERBINDUNG DES PARKPLATZES AM WALTHERPLATZ UND ANPASSUNG DER INFRASTRUKTUREN
TUNNEL - LAVORI PROPEDEUTICI PER IL COLLEGAMENTO DEL PARCHEGGIO DI PIAZZA WALTHER E ADEGUAMENTO SOTTOSERVIZI

Proprietà
Eigentümer Città di Bolzano - Stadt Bozen
vicolo Gumer 7 - 39100 Bolzano - Bozen

Projektausführer
Soggetto Attuatore WaltherPark s.p.a.
SIGNA eine Gesellschaft der SIGNA Gruppe | una Società del Gruppo SIGNA

General Contractor
Projektmanagement ICM Italia General Contractor Srl
Waltherplatz | piazza Walther n. 22 | 39100 Bolzano - Bozen

Generalplaner
Progettista generale DMA
ITALIA srl
Waltherplatz | piazza Walther n. 22 | 39100 Bolzano - Bozen

Planungsteam
Team di Progettazione ATA Engineering, planpunkt, in.ge.na.

Projektant Tragwerk Tunnel:
Progettista strutturale Tunnel: Stempel Gemeinde

ORDINE DEGLI INGEGNERI DELLA PROV. DI BOLZANO
Dr. Ing. RUDI BERTAGNOLLI
Nr. 333
INGENIEURKAMMER DER PROVINZ BOZEN

AUSFÜHRUNGSPROJEKT - PROGETTO ESECUTIVO	
Planungsphase Fase	
Planinhalt Descr. Tav.	Decke BF1b" Bewehrung unten Solaio BF1b" armatura inferiore
Plankodierung Cod.	-
Planart Tipologia	Statisches Projekt: Tunnel / Progetto strutturale: tunnel
Maßstab - Scala:	1:50 - 1:25
Datum - Data:	November/Novembre 2018
Plannummer - nr. Tav.:	Index -