

**CV1 - ISOLAMENTO ESTERNO A CAPPOTTO / Fassadendämmung:**  
 - isolamento termico a cappotto in EPS/EPS-P sp. 14cm / Aussewanddämmung in EPS/EPS-P Material, 14 cm Stark;  
 - rasatura e finitura a intonachino pigmentato / Ausgleichsputz und Schlussanstrich mit Deckanstrich;

**CV2 - CONTROPARETE INTERNA / Zwischenwand Innen:**  
 - struttura metallica ad U e C 75 mm / U und C 75 mm - förmige metalische Struktur;  
 - intercapedine areata / Intercapedine impianti / Hinterlüftungskanal / Installationskanal;  
 - 1+1 lastra in cartongesso sp.=12,5mm / 1+1 Gipskartonplatten, 12,5 mm Stark;

**CV3 - CONTROPARETE INTERNA COIBENTATA / Isolierte Zwischenwand Innen:**  
 - struttura metallica ad U e C 75 mm / U und C 75 mm - förmige metalische Struktur;  
 - lana di vetro sp.6 cm / Glasfaserwolle Dicke, 6 cm Stark;  
 - 1+1 lastra in cartongesso sp.=12,5mm / 1+1 Gipskartonplatten, 12,5 mm Stark;

**CV4 - PARETE IN MURATURA PIENA DI LATERIZIO / Lockziegelmauer:**  
 - muratura di mattoni pieni sp.25cm / Mauerziegel Dicke 25cm  
 - finitura ad intonaco tinteggiato / Schlussanstrich mit Farbputz;

**CV5 - PARETE IN BLOCCHI DI LATERIZIO MULTIFOR / Mauerwerk aus Leicht-Hochlochziegeln:**  
 - muratura portante in blocchi sp.20cm / Mauerziegelblöcke von 20 cm Stärke;  
 - pannello isolante in EPS sp.8cm / Isolierplatte in EPS Material von 8 cm Stärke;  
 - finitura interna ad intonaco tinteggiato / Schlussanstrich Innen mit Farbputz;

**CV6 - PARETE DIVISORIA INTERNA (sp.10cm) / Trennwand Innen (10 cm Stark):**  
 - struttura metallica 75mm / Metalische Struktur 75 mm;  
 - pannello isolante in lana di roccia -sp.6cm / Glasfaserplatte, 6cm Stark;  
 - 1+1 lastra in gesso sp.=12,5mm / 1+1 Gipsfaserplatten, 12,5 mm Stark;

**CV7 - PARETE DIVISORIA INTERNA DOPPIA (sp.20,5cm) / Doppelte Trennwand Innen (20,5 cm Dick):**  
 - doppia struttura metallica (75+75mm) / Doppelte Metallstruktur (75+75mm);  
 - doppio pannello isolante in lana di roccia (sp.6+6cm) / Doppelte Glasfaserplatte (6+6mm dick);  
 - 1+1 lastra in gesso sp.12,5mm / 1+1 Gipsfaserplatten 12,5 mm Dick;

**CV8 - PARETE ESTERNA NUOVO ABBAINO / Trennwand Außen Neues Dachfenster:**  
 - finitura interna in gessofibra di sp.12,5mm, tinteggiata / Innenausbau aus Gipsfaserplatten 12,5 cm Stark, angestrichen;  
 - freno vapore (valore Sd igrovvariabile) / Dampfbremse (feuchtevariabler Sd-Wert);  
 - isolamento termico in lana di roccia 8+8cm con lastra in gessofibra / Wärmeisolierung aus Steinwolle 8+8cm mit Gipsfaserplatten;  
 - tavolato esterno in abete con telo antivento / Windaussenkante aus Tannenholz mit Windschutzplane;  
 - finitura esterna in lamiera di rame aggraffata / Metallwandverkleidung mit Bändern aus Kupferblech;

**CV9 - CAPPOTTO INTERRATO / WDVV begrabener:**  
 - guaina impermeabilizzante contro parete esistente / Wasserabweisende Dämmungsummantelung;  
 - isolamento termico in EPS-P sp.14cm / EPS-P Material von 14 cm Stärke;  
 - telo proteggi guaina / Schutzplane der Dämmungsummantelung;  
 - I.n.t. a separazione inerti drenaggio / Vliesstoff für die Trennung der inerten Baustoffe der Drainage;

**CV10 - FASCIA ANTINCENDIO CAPPOTTO / Brandschutzdämmstreifen:**  
 - isolamento termico a cappotto in lana di roccia sp.14cm / Wärmeisolierte Dämmung aus Glasfaserwolle 14 cm Stark;  
 - rasatura e finitura a intonachino pigmentato / Ausgleichsputz und Schlussanstrich mit farbigen Deckanstrich;

**CV11 - ISOLAMENTO INTERNO A CAPPOTTO / WDVV inside:**  
 - lastra in gessofibra sp.=12,5mm / Gipsfaserplatten 12,5 mm Stark;  
 - freno vapore valore / Dampfbremmung;  
 - doppia struttura metallica (75+75mm) / Doppelte Metallstruktur (75+75mm);  
 - lana di roccia sp.8 cm / Steinwollendämmung 8 cm Stark;  
 - rivestimento circolare in cartongesso / kreisrunde Verkleidung für Stütze bestehend aus Gipskarton;

**CO1a - SOLAIO CONTROTERRA / Boden gegen Erdreich:**  
 - getto di completamento in cls (4cm) con rete elettrosaldata in acciaio / Betonguss (4cm) mit Bewehrungsnetz;  
 - barriera anti radon / Radongasschutz;  
 - isolamento termico in XPS 12cm / XPS Material von 12 cm Stärke;  
 - massetto in cls 10cm / Bodenestrich aus Beton (9 cm);  
 - Bodenestrich aus Beton (10 cm);

**CO1b - SOLAIO CONTROTERRA VENTILATO / Boden gegen Erdreich belüftet:**  
 - platea di fondazione / Fundamentplatte;  
 - vespai areato con casseri a perdere (igloo) h=10cm / Natürlich belüfteter Zwischenboden (Igloo Schalung) H=10cm;  
 - getto di completamento in cls h=4cm con rete elettrosaldata in acciaio / Betonguss H=4cm mit Bewehrungsnetz;  
 - barriera anti radon / Radongasschutz;  
 - massetto e pavimento (10cm) / Bodenestrich aus Beton (10 cm);

**CO2 - SOLAIO CONTROTERRA COIBENTATO / Boden gegen Erdreich isoliert:**  
 - sottofondo in magro di cls / Untergund aus Beton;  
 - vespai areato con casseri a perdere (igloo) h=10cm / Natürlich belüfteter Zwischenboden (Igloo Schalung) H=10cm;

**CO3a - SOLAIO TIPO INTERPIANO - A / Zwischendecke - A:**  
 - lastra fonosorbente / Schalldämmende Platte;  
 - controsoffitto 1+1 lastra cartongesso 15 mm / Zwischendecke 1+1 Gipskartonplatte EI 15mm;  
 - lana di roccia sp.5cm / Steinwolle 5 cm Stark;  
 - solaio in laterocemento (esistente) / Ziegelträgerdecke (schon vorhanden);  
 - materassino acustico / Schalldämmende Matte;  
 - massetto in cls per impianti / Betonestrich für die Anlagen;

**CO3b - SOLAIO TIPO INTERPIANO - B / Zwischendecke - B:**  
 - controsoffitto 1+1 lastra cartongesso 15 mm / Zwischendecke 1+1 Gipskartonplatte EI 15mm;  
 - vespai areato con casseri a perdere (igloo) h=10cm / Natürlich belüfteter Zwischenboden (Igloo Schalung) H=10cm;

**CO3c - SOLAIO TIPO INTERPIANO - C / Zwischendecke - C:**  
 - lastra fonosorbente / Schalldämmende Platte;  
 - controsoffitto 1+1 lastra cartongesso 15 mm / abgehängte Decke 1+1 Gipskarton 15mm - solaio in laterocemento (esistente) / Ziegelträgerdecke (schon vorhanden);  
 - materassino acustico / Schalldämmende Matte;  
 - massetto in cls per impianti / Betonestrich für die Anlagen;

**CO3d - SOLAIO INTERPIANO - D / Zwischendecke - D:**  
 - solaio in laterocemento (esistente) / Ziegelträgerdecke (schon vorhanden);  
 - materassino acustico / Schalldämmende Matte;  
 - massetto in cls per impianti / Betonestrich für die Anlagen;

**CO4a - SOLAIO DI COPERTURA - A / Dachgeschoss - A:**  
 - freno vapore sopra solaio in laterocemento esistente / Dampfbremse über der Ziegelträgerdecke;  
 - isolamento termico in fibra di canapa 8+8 cm su doppia listellatura / Wärmeisolierung aus Flachstrohfaser 8+8cm, doppelstäbig;  
 - telo antivento / Windschutzfolie;  
 - listello + lastra OSB (15 mm) / Latte+OSB-Platte (15 mm);  
 - membrana bituminosa / Bitumenbahn;  
 - manto in coppi su listelli di legno / Dacheindeckung aus Ziegel auf Holzstruktur;

**CO4b - SOLAIO DI COPERTURA - B / Dachgeschoss - B:**  
 - freno vapore (valore Sd igrovvariabile) sopra solaio in laterocemento esistente / Dampfbremse (feuchtevariabler Sd-Wert) über der Ziegelträgerdecke;  
 - isolamento termico in lana di roccia 8+8cm / Wärmeisolierung aus Steinwolle 8+8cm;  
 - tavolato in legno di abete / Holzschalung in Fichte;  
 - telo antivento / Windschutzfolie;  
 - finitura esterna in lamiera di rame aggraffata / Metallwandverkleidung mit Bändern aus Kupferblech;

**CO5 - COPERTURA ABBAINO / Dacheindeckung:**  
 - lana di roccia sp.5cm / Steinwolle 5 cm dick;  
 - solaio in laterocemento (esistente) / Ziegelträgerdecke (schon vorhanden);  
 - materassino acustico / Schalldämmende Matte;  
 - massetto in cls per impianti / Betonestrich für die Betriebsanlagen  
 - pavimento (vedi abaco finiture) / Fussboden (siehe Bodenabakus);

**CO6 - COPERTURA ABBAINO / Dacheindeckung:**  
 - finitura interna in gessofibra di sp.12,5mm, tinteggiata / Innenausbau aus Gipsfaserplatten 12,5 cm Stark, angestrichen;  
 - freno vapore (valore Sd igrovvariabile) / Dampfbremse (feuchtevariabler Sd-Wert);  
 - isolamento termico in lana di roccia 8+8cm con lastra in gessofibra / Wärmeisolierung aus Steinwolle 8+8cm mit Gipsfaserplatten;  
 - tavolato esterno in abete con telo antivento / Holzschalung in Fichte mit Windschutzfolie;  
 - finitura esterna in lamiera di rame aggraffata / Metallwandverkleidung mit Bändern aus Kupferblech;

**CO6 - CONTROSOFFITTO SOLAIO TUNNEL / Controsoffitto in fibrocemento / Abgehängte Decke in Faserzement:**  
 - isolamento termico EPS sp.14cm / Wärmeisolierung EPS 14 cm Stark;

**LEGENDA PARETI - SOLAI - DETTAGLI / LEGENDE WAND - DACHBODEN - DETAILS**

**CVn** pareti - contropareti vedi tav. A12-13 / Trennwand - Counterwall siehe Plan A12-13

**COm** solai-tetti vedi tav. A12-13 / Dachboden - Abdeckungen siehe Plan A12-13

**ABACO** finestre e porte vedi tav. A 14 / ABACUS Fenster und Türen siehe Plan A 14

**Fm** infissi esterni / Fenster und Türen

**Pm** porte interne / Innentür

**Det. n°1** Riferimento a dettagli costruttivi 4,9,10 vedi tav. A 12 / Bezug auf konstruktive Details 4,9,10 siehe Plan A 12

**LEGENDA FINITURE/LEGENDE AUSBAU**  
 per specifiche pavimentazioni vedi Abaco tav. A 14 / für detaillierte Angaben siehe Abakus Plan A 14

**P:** PAVIMENTAZIONE / Boden  
**S:** SOPRIFITTO / Dachboden

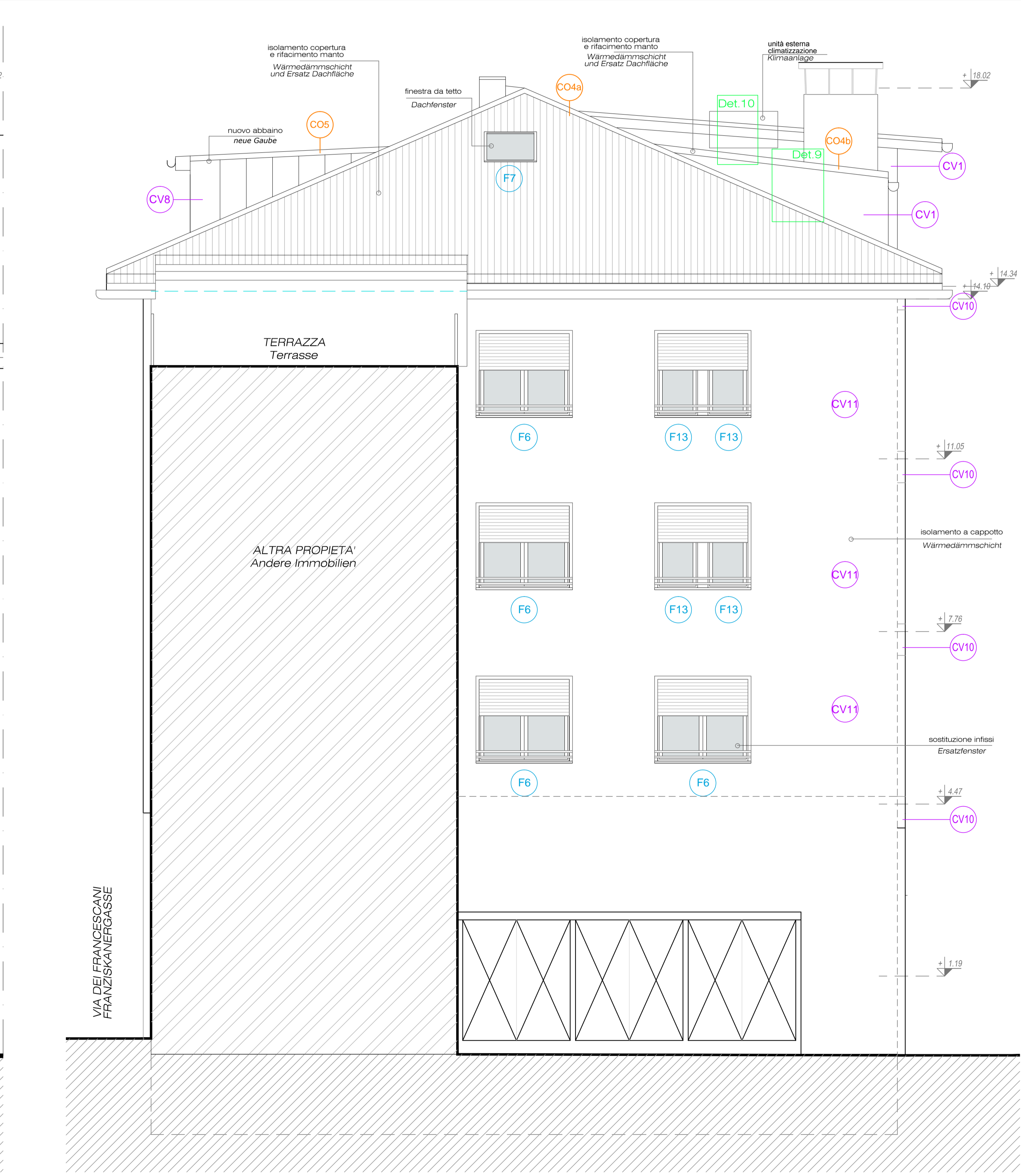
**F:** FINITURA PARETI / Wandveredelung  
**Z:** BATTISCOPA / Sockel

**P1:** pav. in gres porcellanato / Steinzeug  
**P2:** pavimentazione in parquet / Parquet  
**P3:** senza pavimento / ohne Boden  
**P4:** terrazzo alla veneziana "terrazzo alla veneziana"  
**S1:** soffitto a intonaco lintecciato / Gefächter Verputz  
**S2:** pannello fonosorbente / Schalldämpfend Arbeitsplatte  
**S3:** soffitto in gessofibra lintecciato / Gipsfaserplatten+Malerei  
**S4:** controsoffitto in cartongesso REI lintecciato / Gipskartondecke REI+Malerei

**F1:** intonaco lintecciato / Gefächter Verputz  
**F2:** gessofibra lintecciato / Gipsfaserplatten+Malerei  
**F3:** gres porcellanato (fino h=2m) / Keramikverkleidung (bis h=2m)  
**Z0:** senza battiscopa / ohne Sockel  
**Z1:** battiscopa in gres porcellanato / Sockel aus keramischen  
**Z2:** battiscopa in legno / Fußleiste aus massivem Holz  
**Z3:** battiscopa in pietra / Sockelleiste aus Naturwerkstein



PROSPETTO OVEST - WESTANSICHT 1:50



PROSPETTO NORD - NORDANSICHT 1:50

**Città di Bolzano / Stadt Bozen**

6.0 Ripartizione Patrimonio e Lavori Pubblici  
 6.0 Abteilung für Vermögen und Öffentliche Arbeiten

6.6. 7MJMTG Ufficio Edilizia Scolastica  
 6.6. 7MJMTG Amt für Schulbau

**SCUOLA DI MUSICA IN LINGUA TEDESCA E LADINA / MUSIKSCHULE IN DEUTSCHER UND LADINISCHER SPRACHE**  
 via Francescani n.6 Bolzano / Franziskanergasse nr.6 Bozen

**PROGETTO PER LA RISTRUTTURAZIONE CON ADEGUAMENTI NORMATIVI E RIQUALIFICAZIONE ENERGETICA / PROJEKT ZUM UMBAU ANPASSUNGSMASSNAHMEN AN DIE GELTENDEN BESTIMMUNGEN UND ENERGETISCHE SANIERUNG**  
 C.A.M. - D.M. 11.10.2017 - Cod. 45454000-4

**PROGETTO ESECUTIVO / AUSFÜHRUNGSPLANUNG**  
 progetto architettonico / architektonisches Projekt

**OGGETTO / Objekt**  
 PROSPETTO OVEST E NORD / Westansicht und Nordansicht

**DATA / Datum**  
 NOVEMBRE/November 2018

**ELABORATO / Blatt**  
**A 07**

**RAPP. / m.**  
**1:50**

**AGG. / Änder.**  
 R1

**PROGETTISTI / PROJEKTANTEN:**  
 - ing. arch. Franco Luminari (capogruppo) - struttura, opere edilizie-architettoniche;  
 - arch. Sergio Pasquelli - coprogettista opere edilizie-architettoniche;  
 - per. ind. Reiner Ziegler - impianto idrico, sanitario, antincendio e termico;  
 - per. ind. Andrea Cavaliere - impianti elettrici;  
 - ing. Günther Rauch/Planpunkt - coordinatore sicurezza fase progetto;  
 - ing. Matteo Agostini - benessere acustico.

Via degli Artigiani Sud 1 / Handwerkerstraße Süd 1 - 39044 - EGNA/NEUMARKT (Bz) - e-mail info@planpunkt.net

