

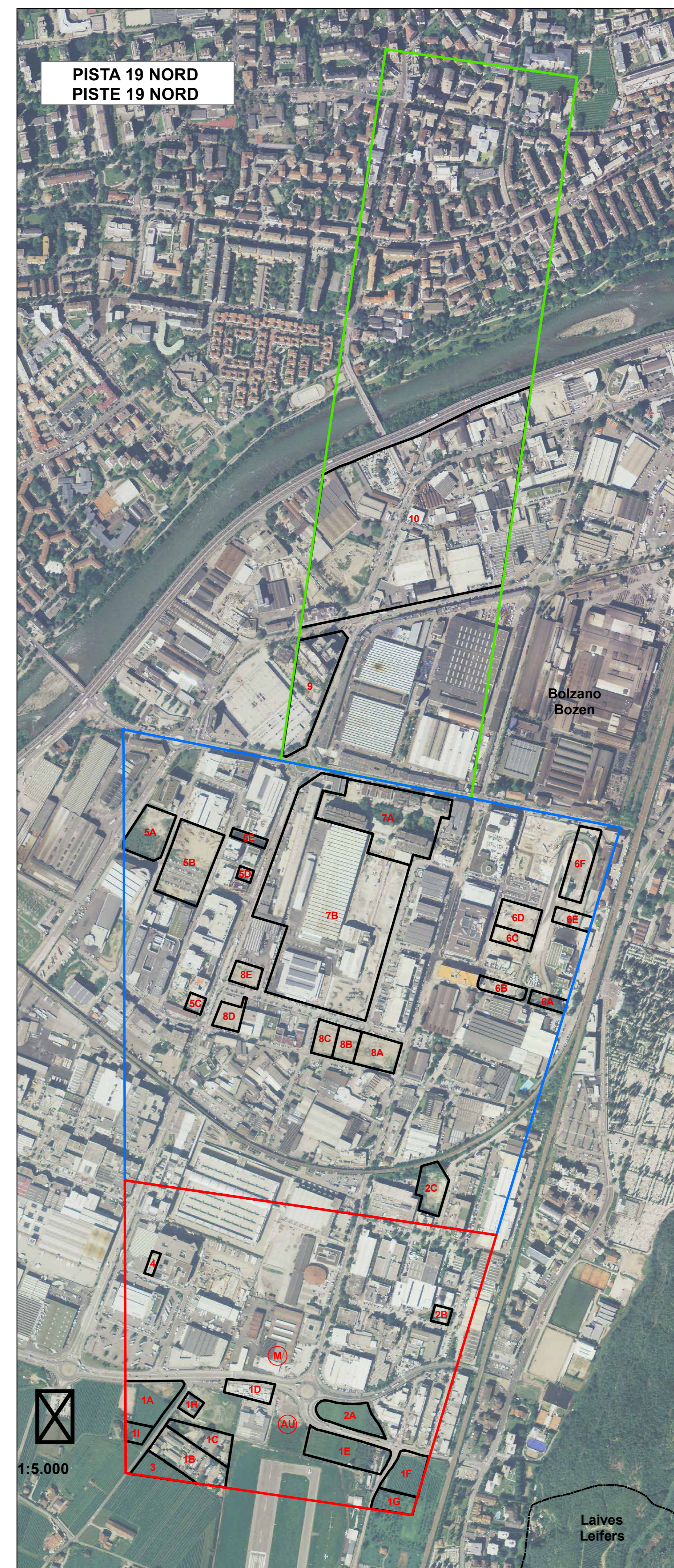
**ZONE DI TUTELA CUBATURE – SCHUTZGEBIETE BAUMASSEN**

**TABELLA A - TABELLE A**


| <b>ZONA A ZONE</b> |   |   |
|--------------------|---|---|
| Nr.                | Cubature previste in base a piano di attuazione vigente<br><br>Vorgesehene Kubatur laut geltendem Durchführungsplan | Cubature massime realizzabili in zona A da parametrare in base alle destinazioni d'uso<br><br>max. realisierbare Kubatur, welche auf Grund der Zweckbestimmungen zu berechnen ist |
| 1A                 | 294.912 (12 mc/mq)  | 147.456 (6 mc/mq)   |
| 1B                 | 78.800 (8 mc/mq)  | 59.100 (6 mc/mq)  |
| 1C                 | 23.496 (6 mc/mq)  | 23.496 (6 mc/mq)  |
| 1D                 | 13.595 (5 mc/mq)  | 13.595 (5 mc/mq)  |
| 1E                 | 66.960 (8 mc/mq)  | 50.220 (6 mc/mq)  |
| 1F                 | 110.364 (12 mc/mq)  | 55.187 (6 mc/mq)  |
| 1G                 | 154.632 (12 mc/mq)  | 77.316 (6 mc/mq)  |
| 1H                 | 6.594 (6 mc/mq)   | 6.594 (6 mc/mq)   |
| 1I                 | 2.000 (0,58 mc/mq)  | 2.000 (0,58 mc/mq)  |
| 2A                 | 40.000 (6 mc/mq)  | 40.000 (6 mc/mq)  |
| 2B                 | 16.805 (11,51 mc/mq)  | 8.766 (6 mc/mq)   |
| 4                  | 16.800 (16,8 mc/mq)   | 6.000 (6 mc/mq)   |

**TABELLA B - TABELLE B**

| <b>ZONA B ZONE</b> |   |   |
|--------------------|---|---|
| Nr.                | Cubature previste in base a piano di attuazione vigente<br><br>Vorgesehene Kubatur laut geltendem Durchführungsplan | Cubature massime realizzabili in zona B da parametrare in base alle destinazioni d'uso<br><br>max. realisierbare Kubatur, welche auf Grund der Zweckbestimmungen zu berechnen ist |
| 2C                 | 55.271 (11,5 mc/mq)   | 55.271 (11,5 mc/mq)   |
| 5A                 | 86.066 (11,5 mc/mq)   | 86.066 (11,5 mc/mq)   |
| 5B                 | 127.143 (13,5 mc/mq)  |   |
| 5B bis             | 64.400 (11,5 mc/mq)   | 177.416 (12/11,5 mc/mq)   |
| 5C                 | 10.350 (11,5 mc/mq)   | 10.350 (11,5 mc/mq)   |
| 5D                 | 8.050 (11,5 mc/mq)  | 8.050 (11,5 mc/mq)  |
| 5E                 | 11.500 (11,5 mc/mq)   | 11.500 (11,5 mc/mq)   |
| 6A                 | 44.950 (14,5 mc/mq)   | 37.200 (12 mc/mq)   |
| 6B                 | 38.425 (14,5 mc/mq)   | 31.800 (12 mc/mq)   |
| 6C                 | 37.700 (14,5 mc/mq)   | 31.200 (12 mc/mq)   |
| 6D                 | 69.600 (14,5 mc/mq)   | 57.600 (12 mc/mq)   |
| 6E                 | 41.180 (14,5 mc/mq)   | 34.080 (12 mc/mq)   |
| 6F                 | 104.110 (14,5 mc/mq)  | 86.160 (12 mc/mq)   |
| 7A-B               | 1.264.700 (10,15 mc/mq)   | 1.264.700 (10,15 mc/mq)   |
| 8A                 | 66.825 (11,55 mc/mq)  | 66.825 (11,55 mc/mq)  |
| 8B                 | 35.475 (11,55 mc/mq)  | 35.475 (11,55 mc/mq)  |
| 8C                 | 35.772 (11,55 mc/mq)  | 35.772 (11,55 mc/mq)  |
| 8D                 | 30.112 (10,73 mc/mq)  | 30.112 (10,73 mc/mq)  |
| 8E                 | 38.208 (16,80 mc/mq)  | 27.288 (12 mc/mq)   |



- Legenda - Legende**
- Zona di Tutela A Schutzgebiet
  - Zona di Tutela B Schutzgebiet
  - Zona di Tutela C Schutzgebiet
- 
- 1 A-I** Zona "Einstein-SUD" - Zone "Einstein SÜD"
  - 2 A-C** Zona „Piccola industria BZ-SUD“ - Zone "Kleinindustrie BZ-SÜD"
  - 3** Nuovo carcere di BZ  
Neues Gefängnis von BZ
  - 4** Zona commerciale "Bolzano-Sud" – Handelszone Bozen-Süd"
  - M** Macello civico - Schlachthof
  - AU** Deposito autovetture – Ablagefläche Autos
  - 5 A-E** Zona produttiva "Ex-Magnesio" - Gewerbezone "Ex-Magnesio"
  - 6 A-F** Zona produttiva "Ex-Iveco" – Gewerbezone "Ex-Iveco"
  - 7 A-B** Zona produttiva "Alumina III" – NOI Techpark  
Gewerbezone "Alumina III" – NOI Techpark
  - 8 A-E** Zona produttiva "Alumina I e II" – Gewerbezone "Alumina I und II"
  - 9** Zona produttiva "Metro" - Gewerbezone "Metro"
  - 10** Zona via Galilei – Zone Galileistraße



Città di Bolzano  
Stadt Bozen

---

**Piano di rischio - Gefahrenzonenplan  
Aeroporto di Bolzano – Flughafen Bozen**

D.Lgs. n. 96 del 9.05.2005 art. 707  
come modificato dal D.Lgs. n. 151 del 15.03.2006

Ges. vertr.D. Nr. 96 vom 9.05.2005  
Art. 707  
ergänzt durch  
ges.vertr.D. Nr. 151 vom 15.03.2006

---

**ZONE DI TUTELA - SCHUTZGEBIETE  
Direttrice – Auslauf  
NORD  
Variante**

---

**TAVOLA – PLAN**

Città di Bolzano – Stadt Bozen  
Il Sindaco der Bürgermeister  
Renzo Caramaschi

---

TAVOLA - PLAN 02      Novembre - November 2017      SCALA – MASSTAB 1:5.000