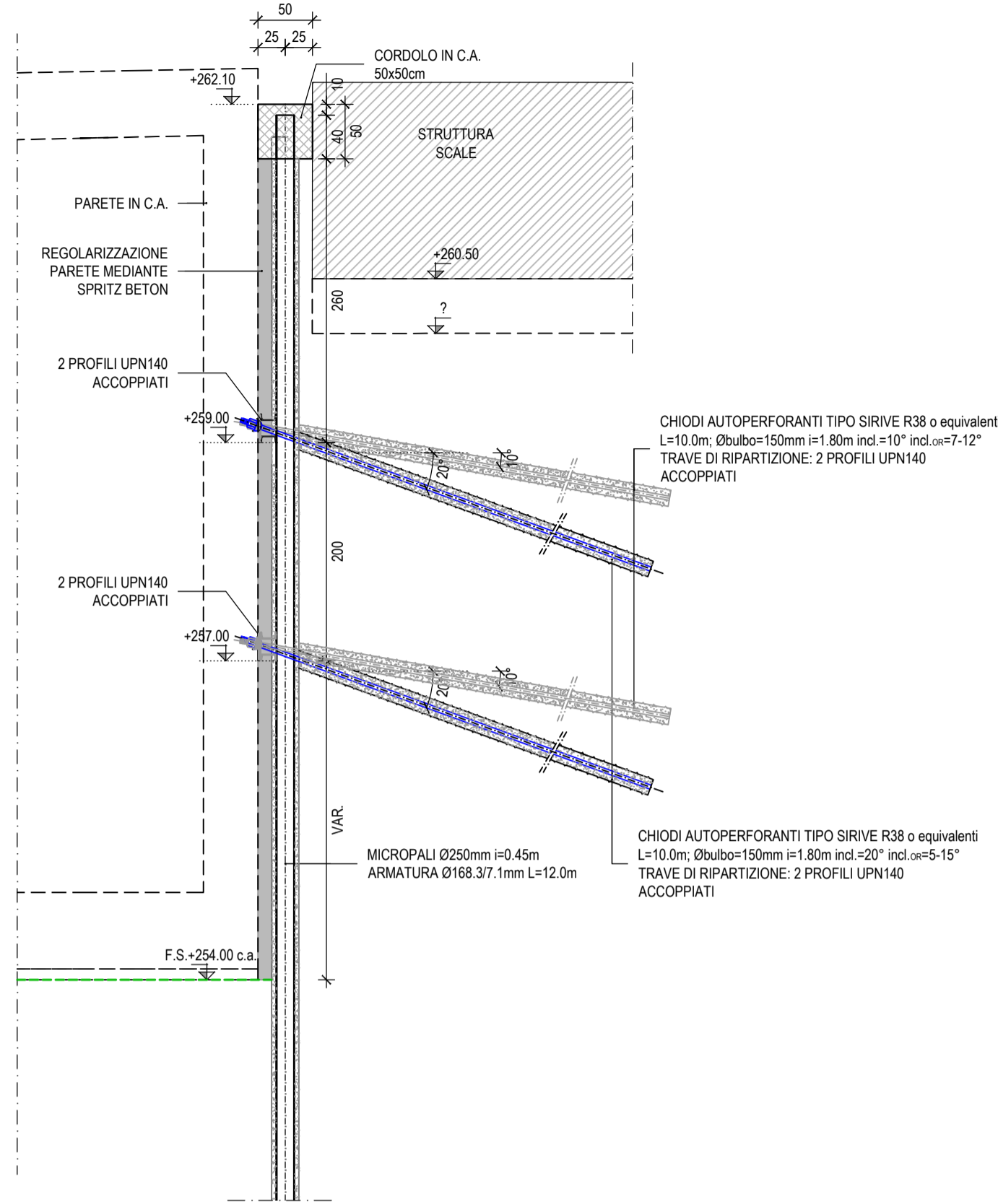
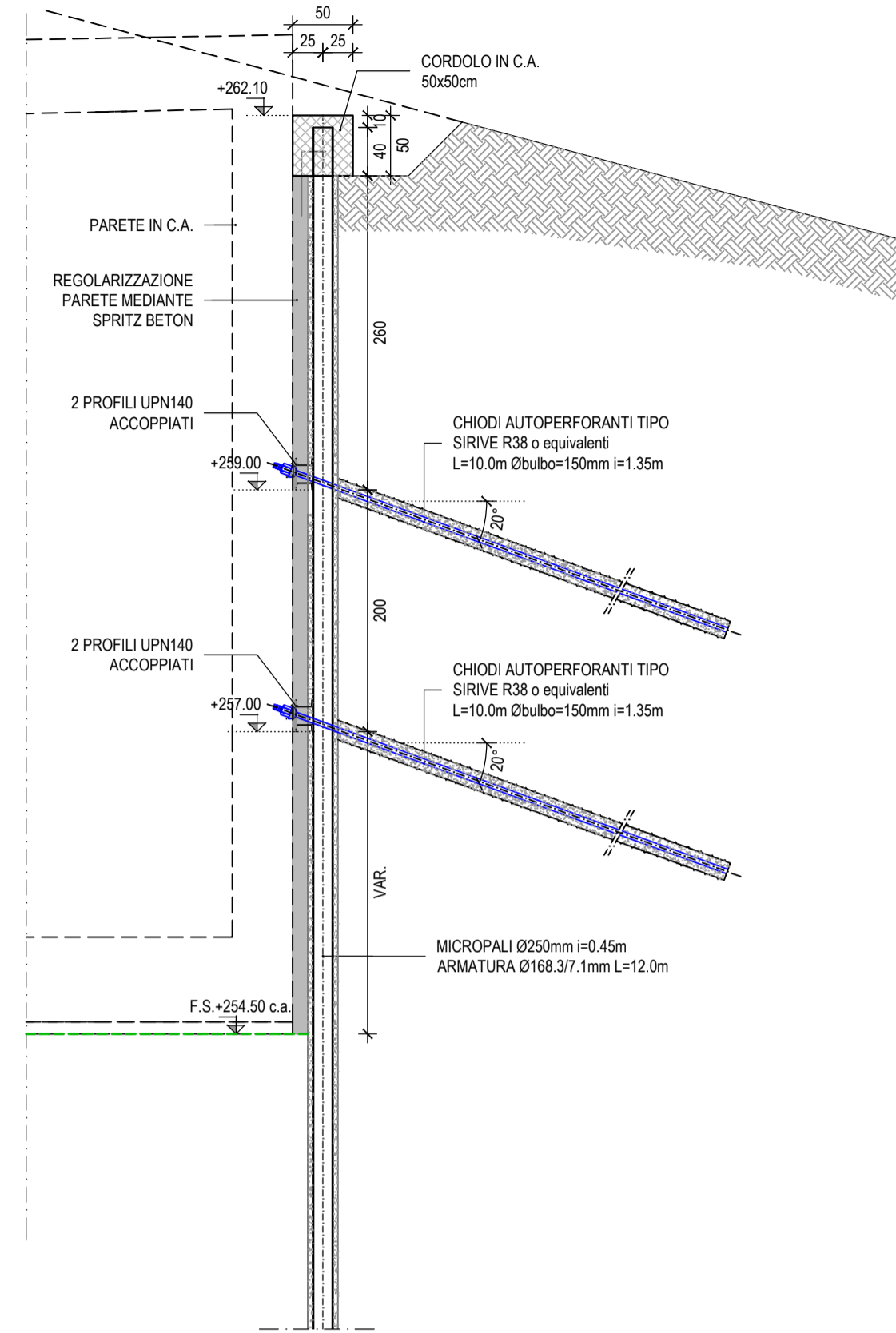


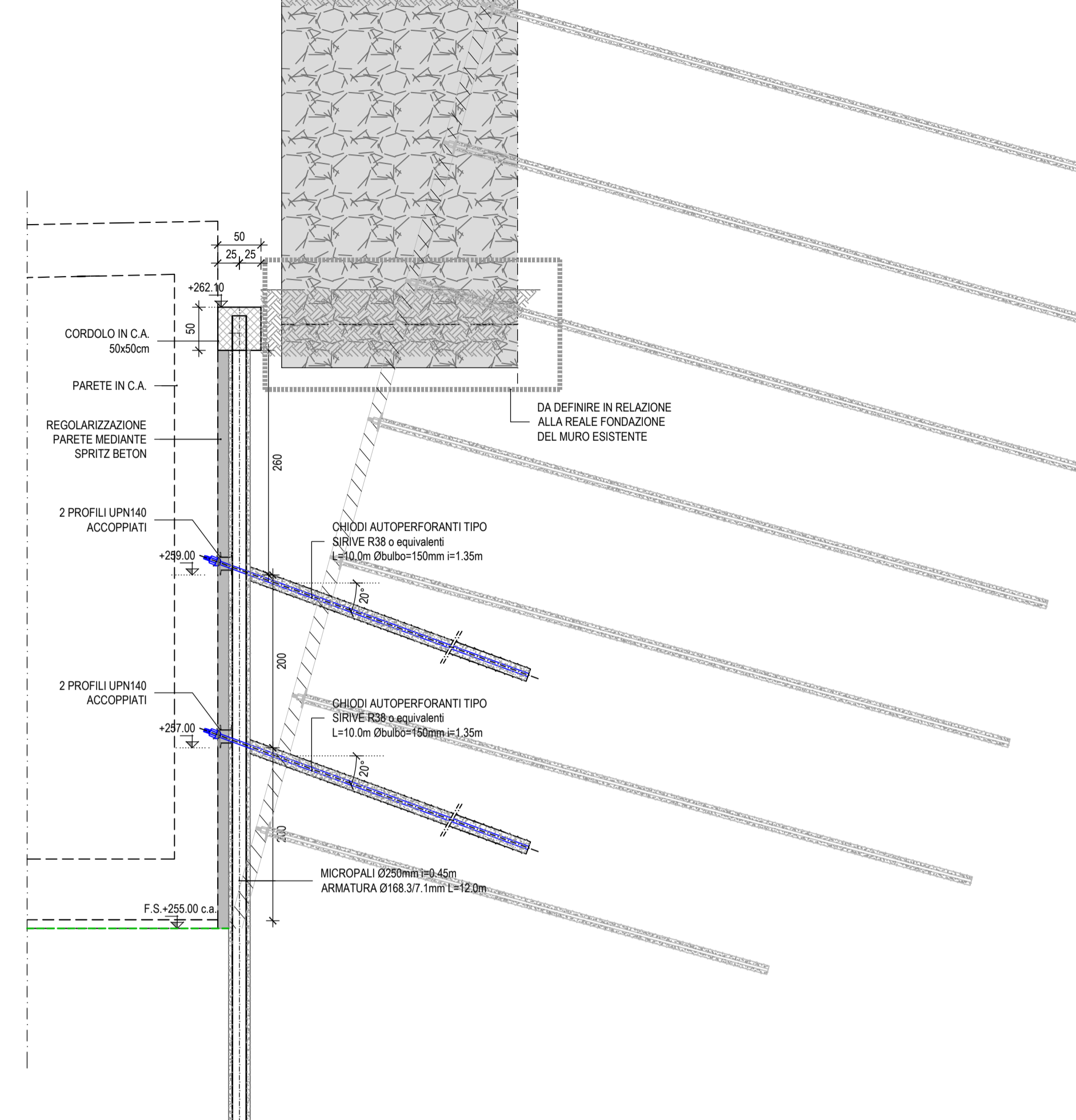
W101a
SEZIONE TIPOLOGICA H-H
CARPENTERIA
SCALA 1:50



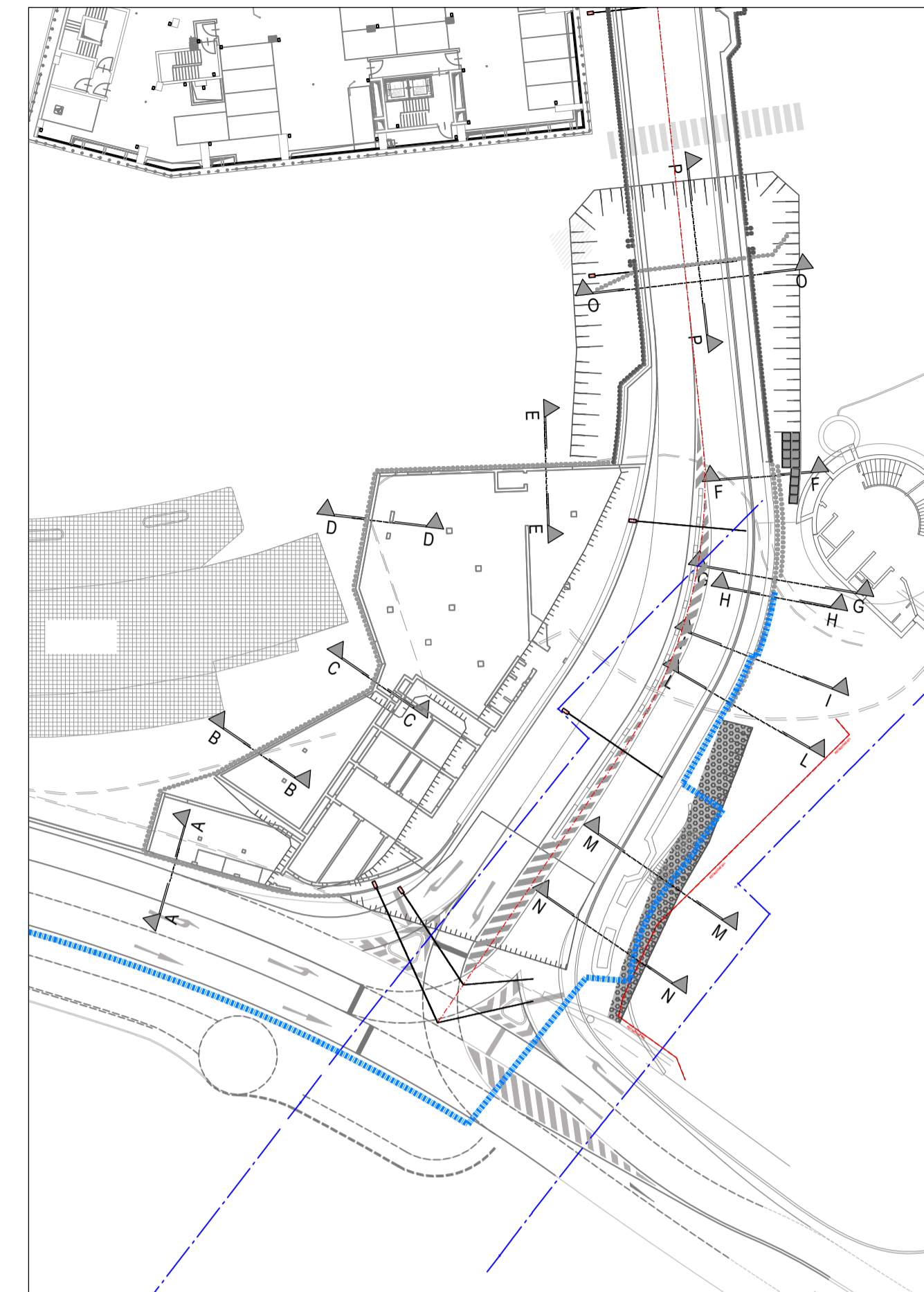
W101a
SEZIONE TIPOLOGICA I-I
CARPENTERIA
SCALA 1:50



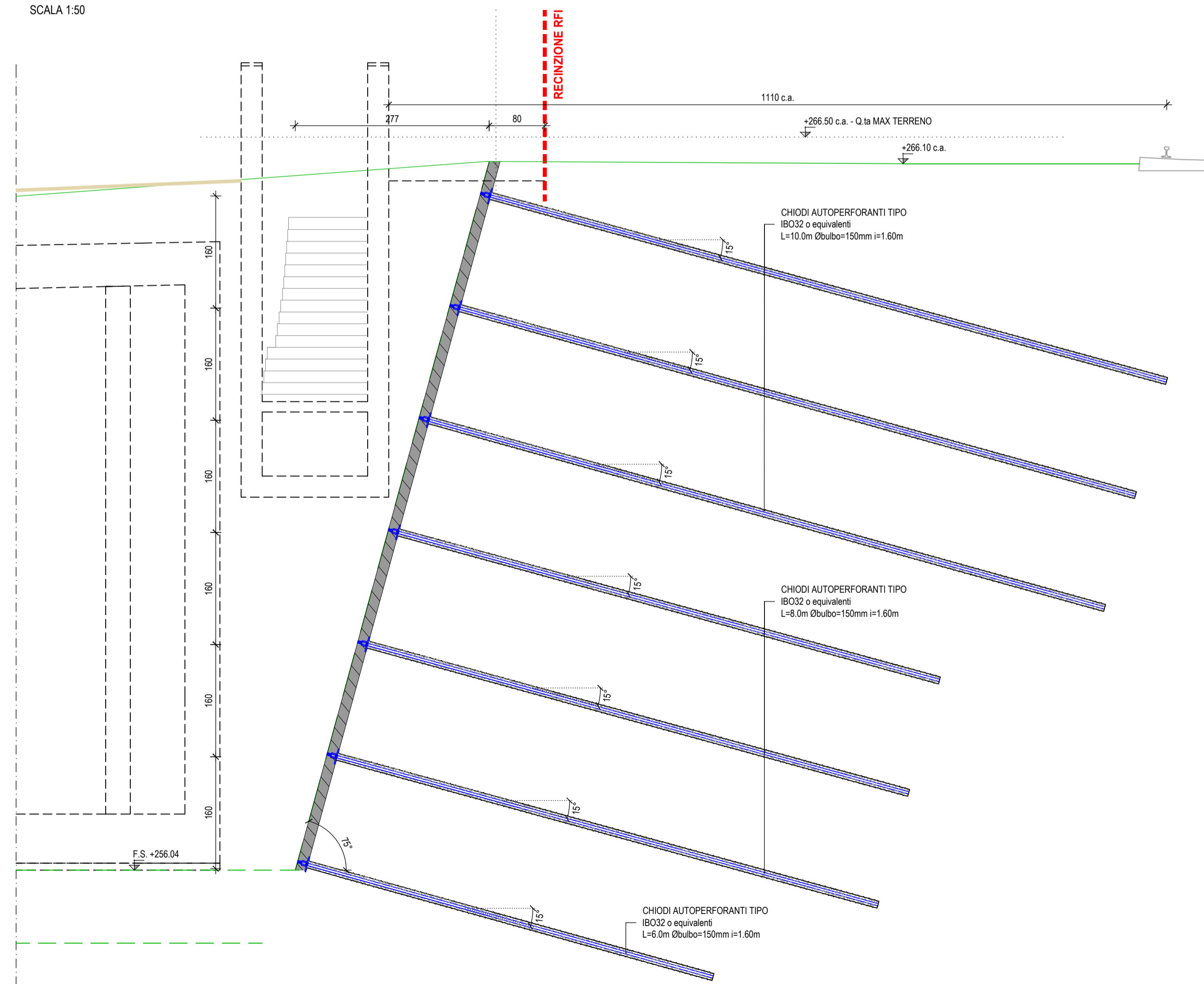
W101a
SEZIONE TIPOLOGICA L-L
CARPENTERIA
SCALA 1:50



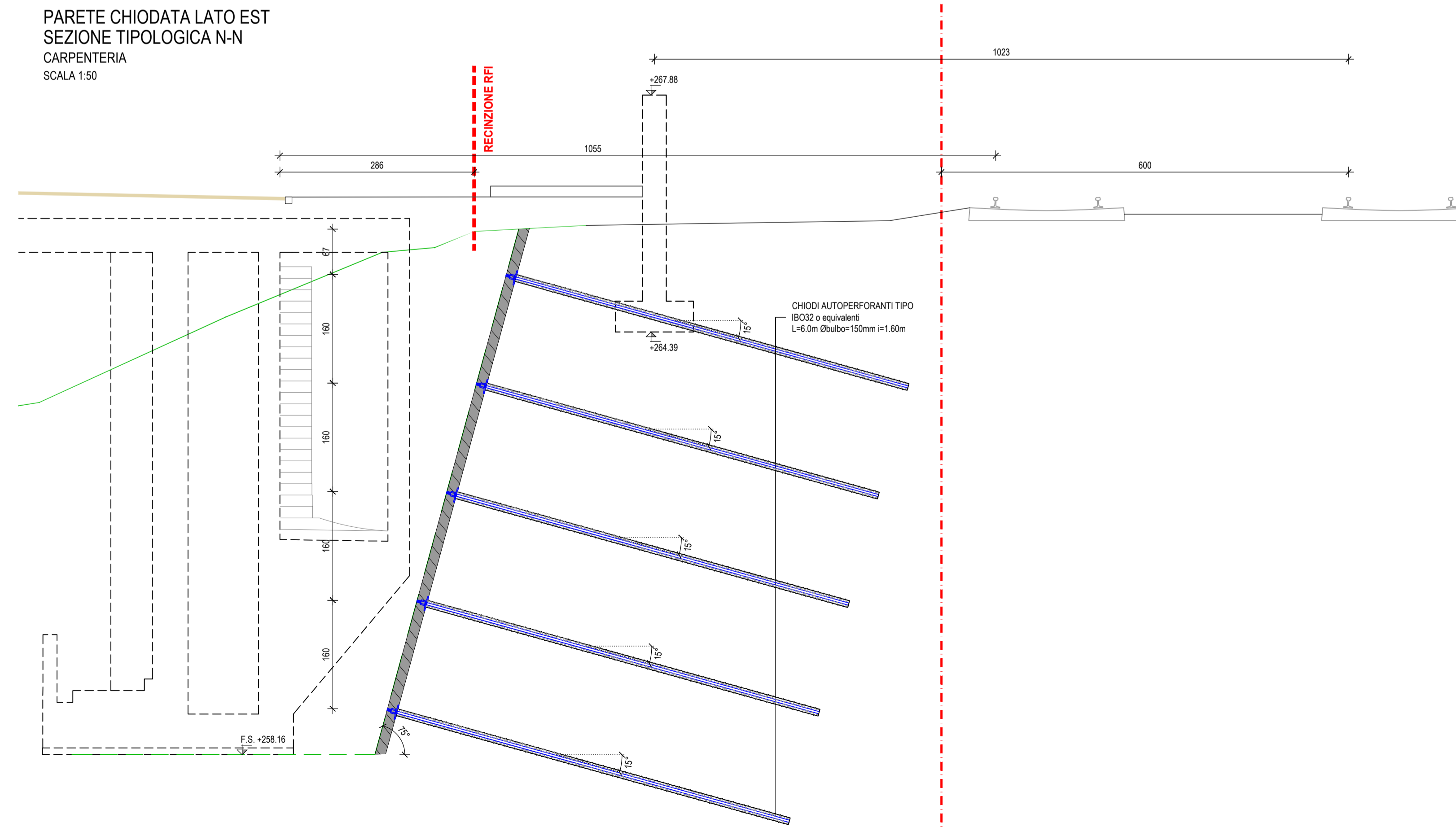
KEYPLAN
SCALA 1:500



PARETE CHIODATA LATO EST
SEZIONE TIPOLOGICA M-M
CARPENTERIA
SCALA 1:50



PARETE CHIODATA LATO EST
SEZIONE TIPOLOGICA N-N
CARPENTERIA
SCALA 1:50



PRÜF- UND WARNPFLICHT - OBBLIGO DI VERIFICA		
Alle auf dem Plan angegebenen Maße und Bauteile sind vor der Ausführung zu überprüfen. Bei Abweichungen bitten wir vor der Ausführung um Rücksprache mit der Bauleitung.	Tutte le misure e gli elementi costruttivi riportate sui disegni devono essere controllate prima dell'esecuzione. In caso di divergenza contattare la direzione lavori prima dell'esecuzione.	Tutte le parti strutturali possono essere gettate solo dopo l'approvazione della direzione lavori
ANMERKUNG - INDICAZIONI		
Es besteht urheber- und patentrechtliche Schutz der Planunterlagen. Vervielfältigung oder anderweitige Verwendung nur mit Zustimmung des Planverfassers.	I disegni sono protetti da diritti d'autore. Riproduzione ed utilizzi vari solo a seguito di autorizzazione da parte dell'autore.	
MATERIAL - MATERIALE		
Calcestruzzo gettato in opera - Cordolo di testa micropali D250 mm		
Betondruckfestigkeitsklasse	C25/30	Resistenza calcestruzzo
Expositionsklasse	XC2	Classe di esposizione
Größtkorn	GK22	Aggregato massimo
Konsistenzklasse	F3	Classe di consistenza
Max. W/B	0,55	Max. A/C
Calcestruzzo gettato in opera - Cordolo di testa micropali D300 mm e soletta di copertura		
Betondruckfestigkeitsklasse	C35/45	Resistenza calcestruzzo
Expositionsklasse	XF4	Classe di esposizione
Größtkorn	GK22	Aggregato massimo
Konsistenzklasse	F3	Classe di consistenza
Max. W/B	0,55	Max. A/C
Calcestruzzo gettato in opera - Cordolo puntelli idraulici e pareti tunnel		
Betondruckfestigkeitsklasse	C35/45	Resistenza calcestruzzo
Expositionsklasse	XF3	Classe di esposizione
Größtkorn	GK22	Aggregato massimo
Konsistenzklasse	F3	Classe di consistenza
Max. W/B	0,55	Max. A/C
Calcestruzzo travi prefabbricate		
Betondruckfestigkeitsklasse	C45/55	Resistenza calcestruzzo
Expositionsklasse	XF4	Classe di esposizione
Paratie di micropali D250 mm e D300 mm		
Betongüte	C25/30	Classe betoncino
Stahlgüte Rohre	S355	Classe tubolari
Chiodature berlinesi		
Mörtelgüte	C20/25	Classe boiaccia
Selbstbohranker	R38 Sirive o equivalenti fyk = 368 kN	Barre autooperforanti
	S355	Travi di ripartizione
Parete chiodata		
Mörtelgüte	C20/25	Classe boiaccia
Selbstbohranker	R32-280 o equivalenti fyk = 220 kN	Barre autooperforanti
Rippenstahl	B450C	Acciaio in barre
Betonstahlmatten	B450A	Reti elettrosaldate
Betondeckung	4,0 cm	Copriferro
Feuerwiderstandsklasse	R120	Classe di resistenza al fuoco

COMUNE DI: BOLZANO

DIREZIONE LAVORI:

PROGETTO:

WaltherPark
TUNNEL DI ACCESSIO E SISTEMAZIONI VIARIE

PROGETTISTA:

Ing. S. CARRAR

PIANO DI RIQUALIFICAZIONE URBANISTICA - ZONA VIA PERATHONER - ALTO ADIGE

Ing. D. STELLA

CLIENTE:

cmb Sede Centrale:
via C. Marx 101 Carpi (MO) - ITALY
Ph. +39.059.6322111

REPETTO Costruzioni Repetto Srl
Via Marie Curie 15 I-39100 BZ
Ph. +39.0471.500937

PROGETTO COSTRUTTIVO

CODICE COMMESSA: 20-004

OGGETTO:

SCALA: 1:50

DATA: 19.06.2020

FORMATO: A1+1

TAVOLA NUMERO:

IMBOCCO E
SOTTOATTRAVERSAMENTO
PIAZZA VERDI

OPERE PROVVISORIALI
SEZIONI TRASVERSALI - TAV.2

C2122B

SOGEN Galleria Spagna 35
- Torre B -
35127 - Padova
tel. +39 049 8646999
www.sogen.it
tecnico@sogen.it
SOCIETA' DI INGEGNERIA

REVISIONE	DATA	DESCRIZIONE	DISEGNATO	CONTROLLATO	APPROVATO
A	27.05.2020	EMISSIONE	E.G.	D.S.	S.C.
B	19.06.2020	AGGIORNAMENTO SECONDO OSSERVAZIONI DD.LL.	E.G.	D.S.	S.C.
C					
D					
E					