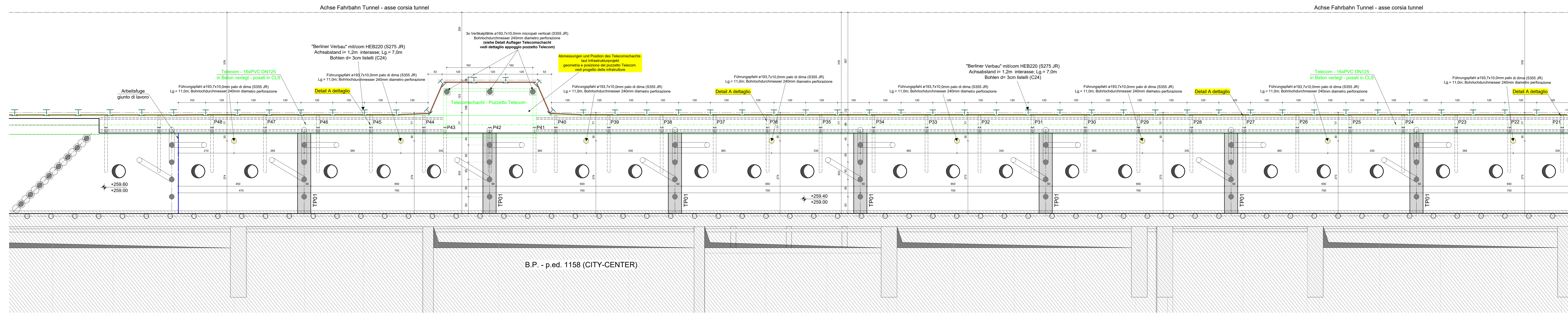
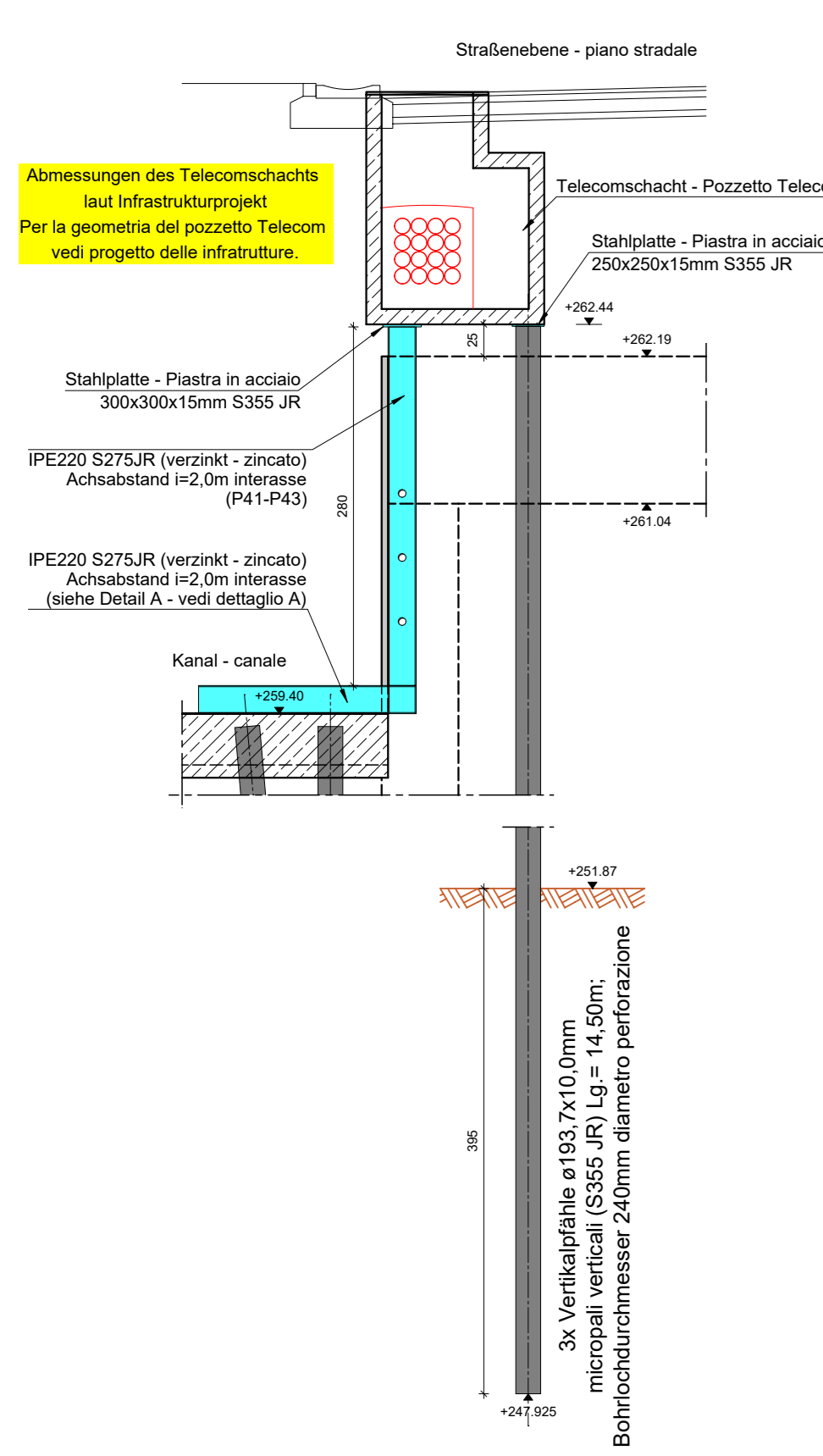
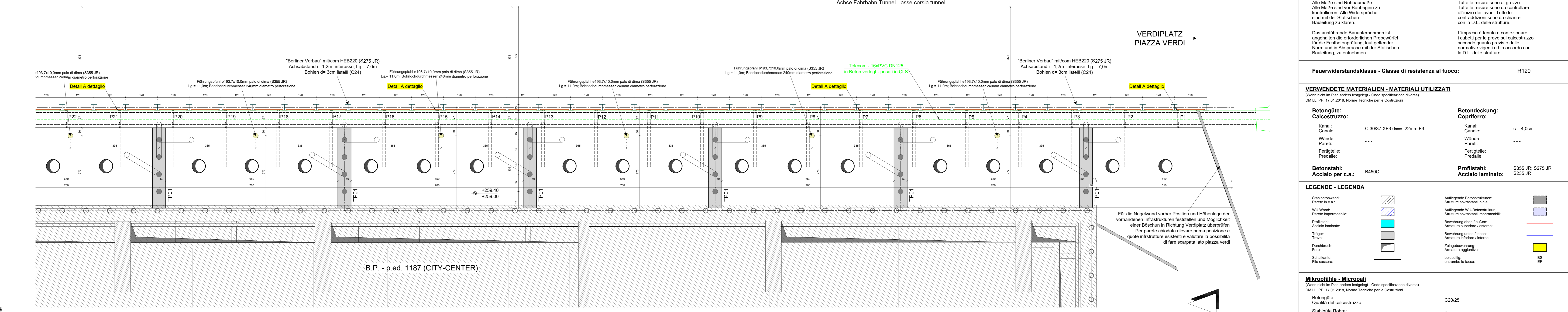
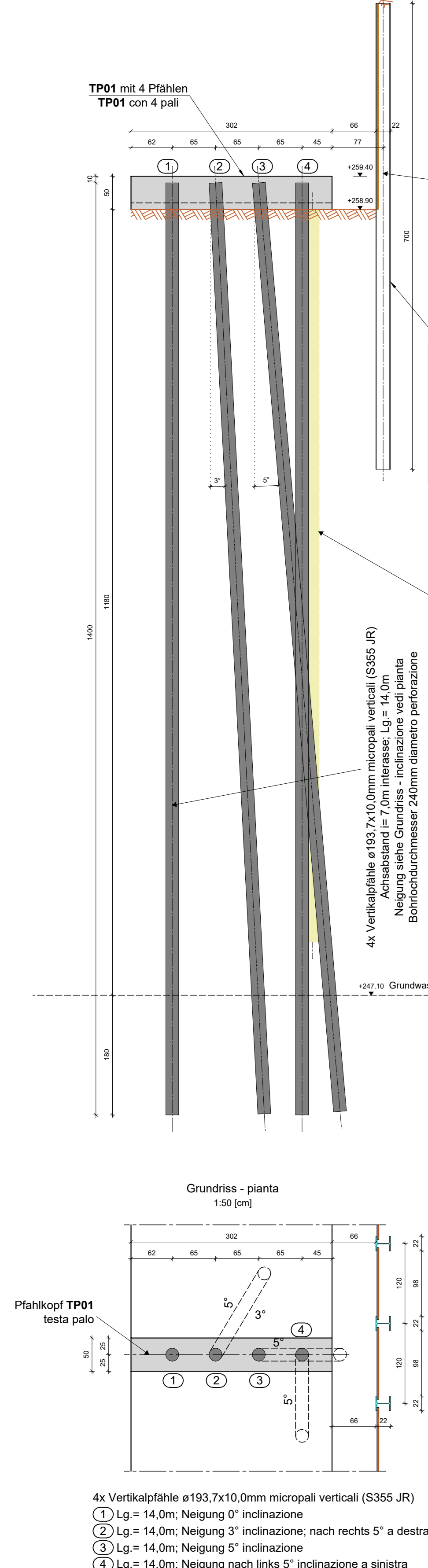


Detail Auflager Telecomschacht
Dettaglio appoggio pozzetto Telecom
 1:50 [cm]



B.P. - p.ed. 1158 (CITY-CENTER)

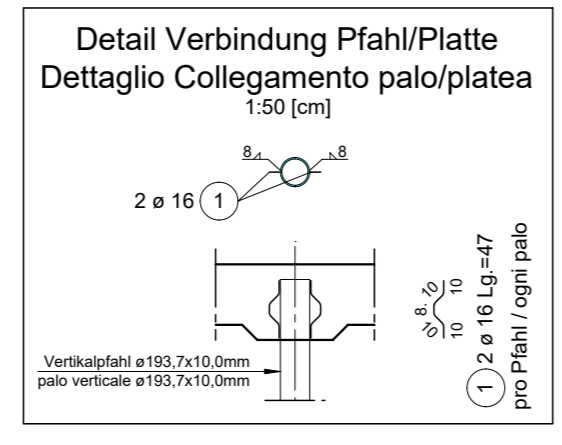
Baugrubensicherung - consolidamento dello scavo
 Schnitt - sezione
 1:50 [cm]



B.P. - p.ed. 1187 (CITY-CENTER)

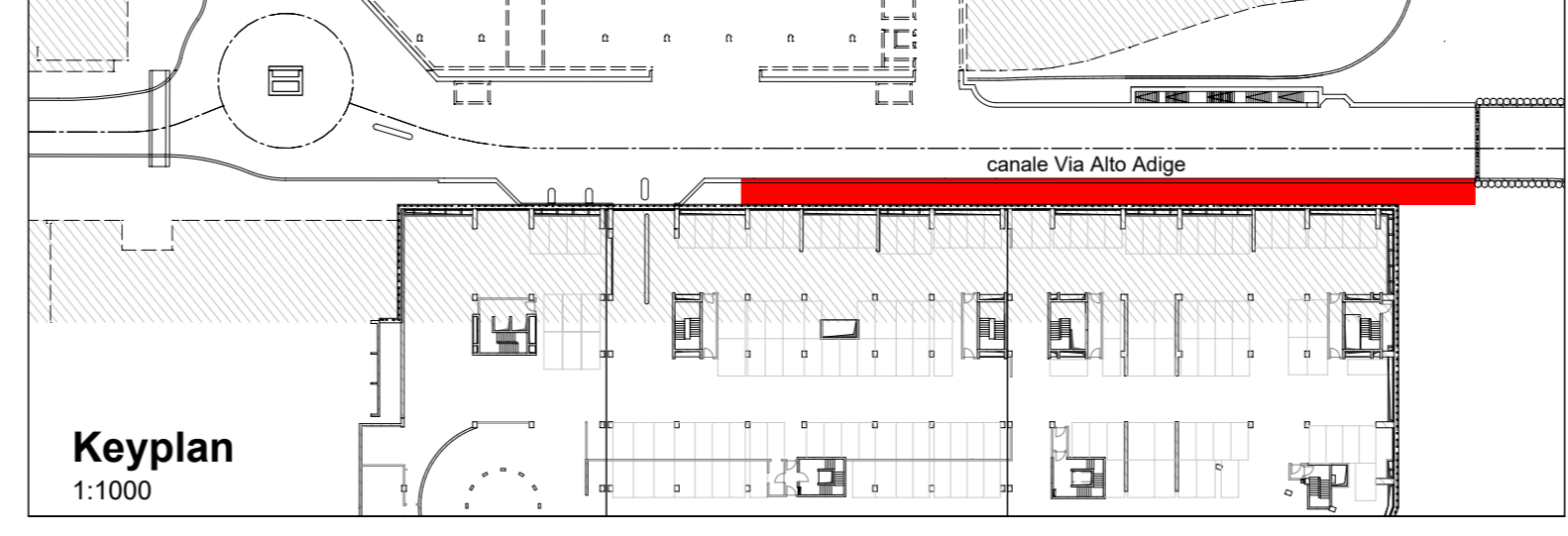
Stahlstabe - tabella barre di armatura

Pos.	Stk	№	Länge [m]	Benella Diagramm - distria di taglio (normalizzato - voir grafica fuori scala)	Gesamtlänge [m]	Masse [kg]	Platz [m²]
1	104	16	0,47		48,88	77,18	
					Gesamtmasse - peso totale [kg]	77,18	



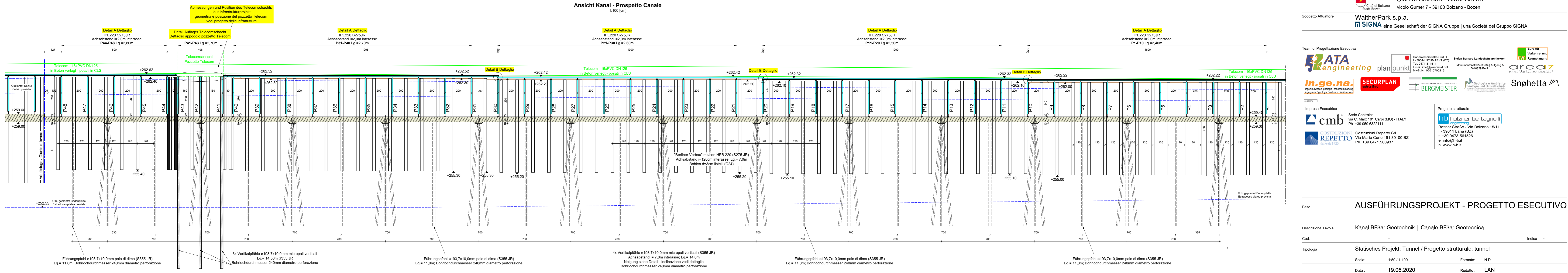
VERWENDETE MATERIALIEN - MATERIALI UTILIZZATI
 (Wenn nicht im Plan anders festgelegt - Onde specificazioni diverse)

Ausführungsklasse UNI EN 1090-2: Classe di esecuzione UNI EN 1090-2:	EXC2	Schweißnähte: Saldature:	
Stahlsorte UNI EN 10027-1: Classe di acciaio UNI EN 10027-1:	S275 JR S355 JR	Schrauben / Bolzen: Bulloni / perni:	8.8
Art des Korrosionsschutzes: Protezione dalla corrosione:	Verzinkt Zincato		



Grundriss Kanal: Geotechnik
Pianta canale: geotecnica
 1:50 [cm]

Zu verwenden mit - da utilizzare con:
-D1.05.1b: Kanal BF3a: Bewehrung | Canale BF3a: Armatura



ALLGEMEIN - GENERALE

Alle Maße sind Rohbaumaße. Alle Maße sind vor Baubeginn zu kontrollieren. Alle Widersprüche sind mit der Statischen Bauleitung zu klären.

Tutte le misure sono al grezzo. Tutte le misure sono da controllare all'inizio dei lavori. Tutte le contraddizioni sono da chiarire con la D.L. delle strutture.

Das ausführende Bauunternehmen ist angehalten die erforderlichen Probestufen für die Festbetonprüfung, laut geltender Norm und in Absprache mit der Statischen Bauleitung, zu entnehmen.

L'impresa è tenuta a confermare i cubetti per le prove sul calcestruzzo secondo quanto previsto dalle normative vigenti ed in accordo con la D.L. delle strutture.

Feuerwiderstandsklasse - Classe di resistenza al fuoco: R120

VERWENDETE MATERIALIEN - MATERIALI UTILIZZATI
 (Wenn nicht im Plan anders festgelegt - Onde specificazioni diverse)
 DM LL PP 17.01.2018, Norme Tecniche per le Costruzioni

Betongüte: Calcestruzzo:	C 30/37 XF3 dmax=22mm F3	Betonungüte: Coprirofo:	c = 4,0cm
Kanal: Canale:	C 30/37 XF3 dmax=22mm F3	Wände: Pareti:	---
Wände: Pareti:	---	Fertigteile: Prefabiliti:	---
Betonstahl: Acciaio per c.a.:	B450C	Profilstahl: Acciaio laminato:	S355 JR, S275 JR S235 JR

LEGENDE - LEGENDA

Stahlbetonwand: Parete in c.a.	Auffügende Betonstruktur: Strutture sovrastanti in c.a.	WU Wand: Parete impermeabile:	Auffügende WU-Betonstruktur: Strutture sovrastanti impermeabili:
Profildraht: Acciaio laminato:	Bewehrung oben / sotto: Armatura superiore / inferiori:	Tügel: Tiranti:	Bewehrung unten / innen: Armatura inferiore / interna:
Durchbruch: Foro:	Zugbewehrung: Armatura aggrivata:	Stahlfalt: Filo cassero:	Stahlfalt: entrambi le facce:

Mikropfähle - Micropali
 (Wenn nicht im Plan anders festgelegt - Onde specificazioni diverse)
 DM LL PP 17.01.2018, Norme Tecniche per le Costruzioni

Betongüte Qualità del calcestruzzo:	C20/25
Stahlgitter Rohr: Classe tubolari:	S355 JR

BIEGEROLLENDURCH FÜR BETONSTAHL - MANDRINO PIEG. ACCIAIO PER C.A.
 (Wenn nicht im Plan anders festgelegt - Onde specificazioni diverse)
 DM LL PP 17.01.2018, Norme Tecniche per le Costruzioni

Durchmesser Bewehrung: Diameter armatura:	Biegerollendurchmesser: Diameter mandrino:
ø 12mm	D = 4 ø
ø 16mm	D = 6 ø
ø 18mm	D = 8 ø
ø 25mm	D = 10 ø

Autonome Provinz Bozen - Provincia Autonoma di Bolzano
 Stadgemeinde Bozen - Comune di Bolzano

STADTEBAULICHER AUFWERTUNGSPLAN - ZONE PERATORNERSTRASSE - SÜDTOLERSTRASSE
 PIANO DI RIQUALIFICAZIONE URBANISTICA - ZONA VIA PERATORNER - ALTO ADIGE

WaltherPark
 TUNNEL UND STRASSEN
 TUNNEL DI ACCESSO E SISTEMAZIONI VARIE

Proprietà: Città di Bolzano - Stadt Bozen
 violo Gumer 7 - 39100 Bolzano - Bozen

Soggetto Attuatore: WaltherPark s.p.a.
 in SIGMA eine Gesellschaft der SIGNA Gruppe | una Società del Gruppo SIGMA

Team di Progettazione Esecutiva:
 ATATA Engineering planpunkt
 inge.na
 SECURPLAN
 BERGMEISTER
 Sphetta

Impresa Esecutiva: cmb
 Seite Central: Via C. Marx 101 Corpi (MO) - ITALY
 Ph. +39 059 832111

Progetto strutturale: Holzner bottagnoli
 Bozner Straße - Via Bolzano 15/11
 I - 39011 Larna Boz
 T. +39 0471 961120
 F. +39 0471 961120
 H. www.hzb.it

AUSFÜHRUNGSPROJEKT - PROGETTO ESECUTIVO

Descrizione Tavola: Kanal BF3a: Geotechnik | Canale BF3a: Geotecnica
 Cod.:
 Topografia: Statisches Projekt: Tunnel / Progetto strutturale: tunnel
 Scale: 1:50 / 1:100
 Formato: N.D.
 Data: 19.06.2020
 Redatto: LAN
 Nr. Tavola: Rev.