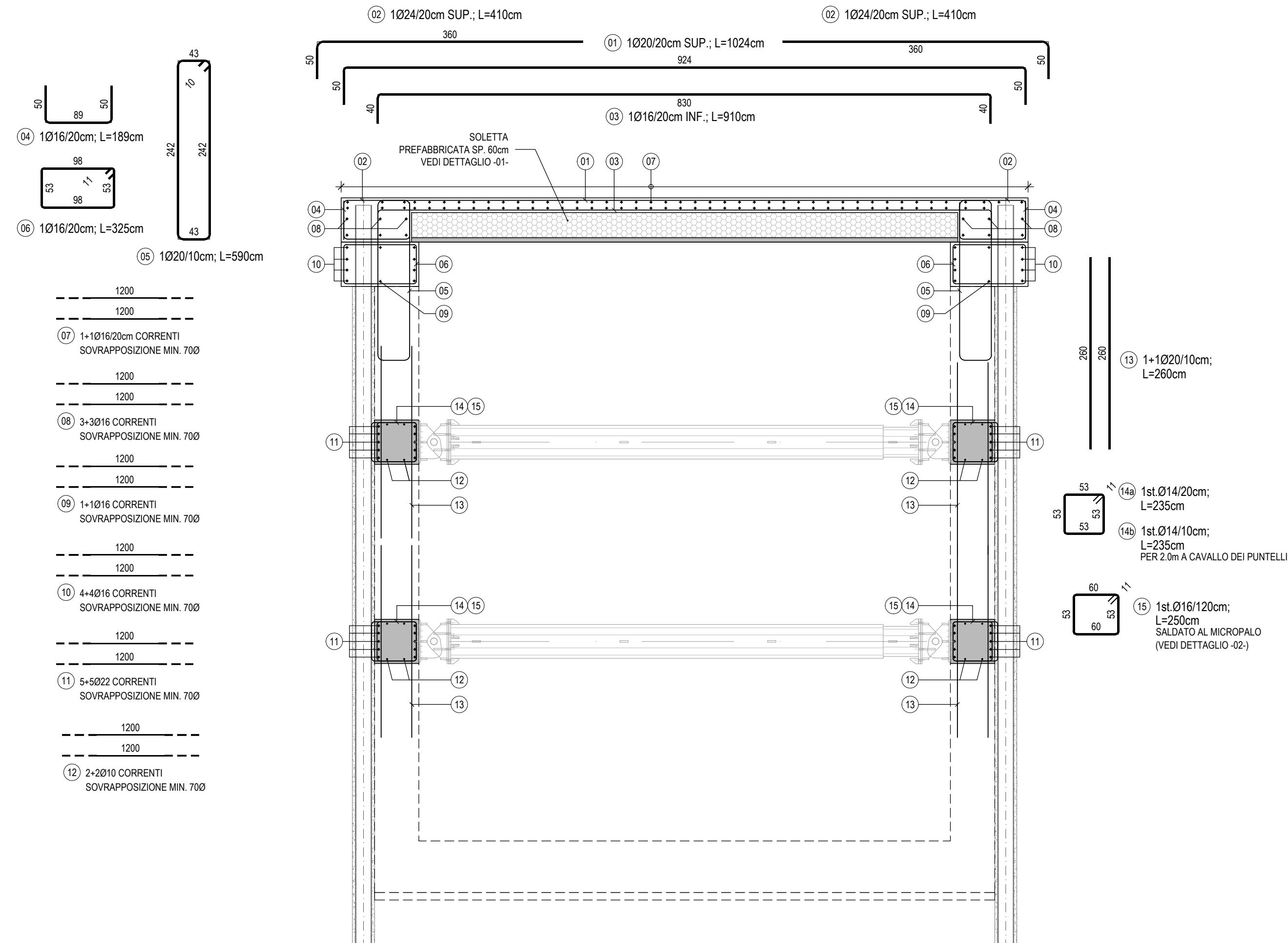
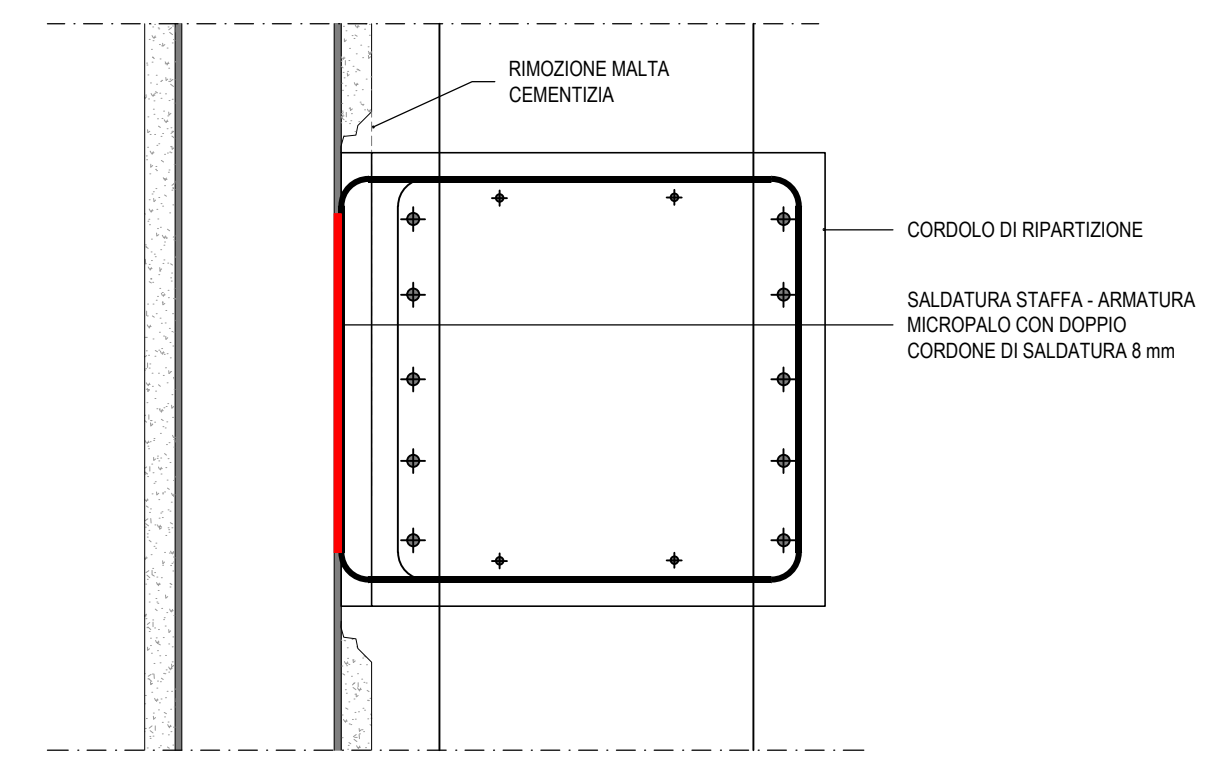


Sezione 8-8  
ARMATURA FASE PROVVISORIALE  
M 1:50

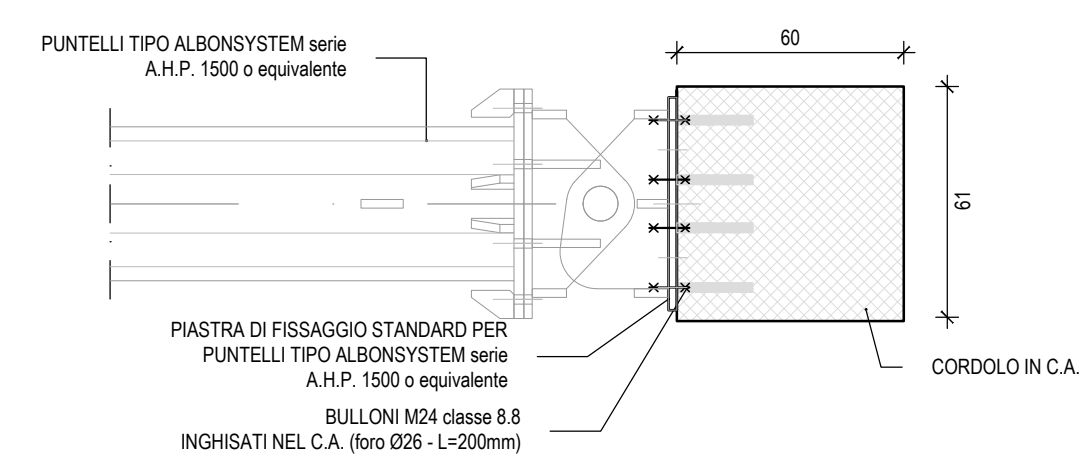


NOTA  
LA NUMERAZIONE DELLE POSIZIONI DEI FERRI DI ARMATURA RIPRENDE DA 01 IN CIASCUN ELABORATO

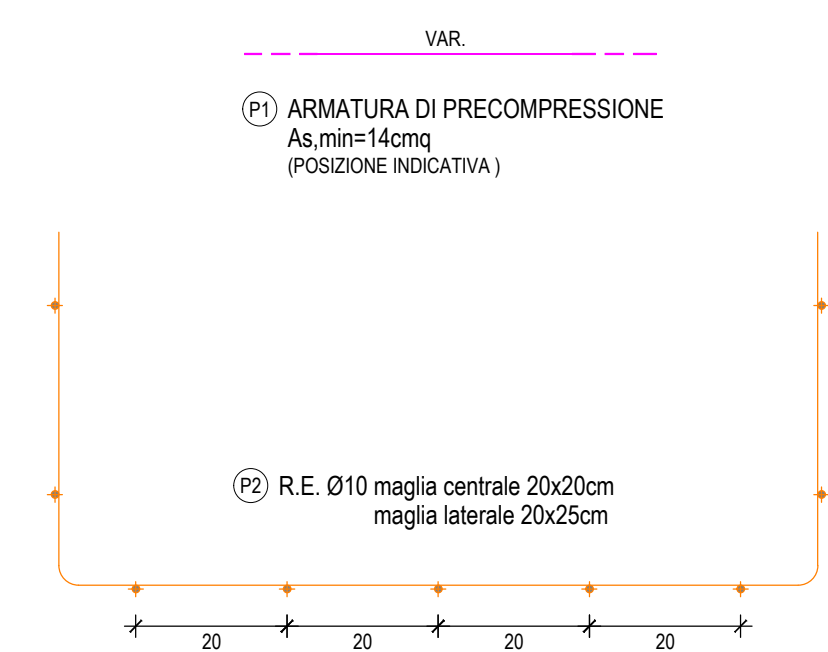
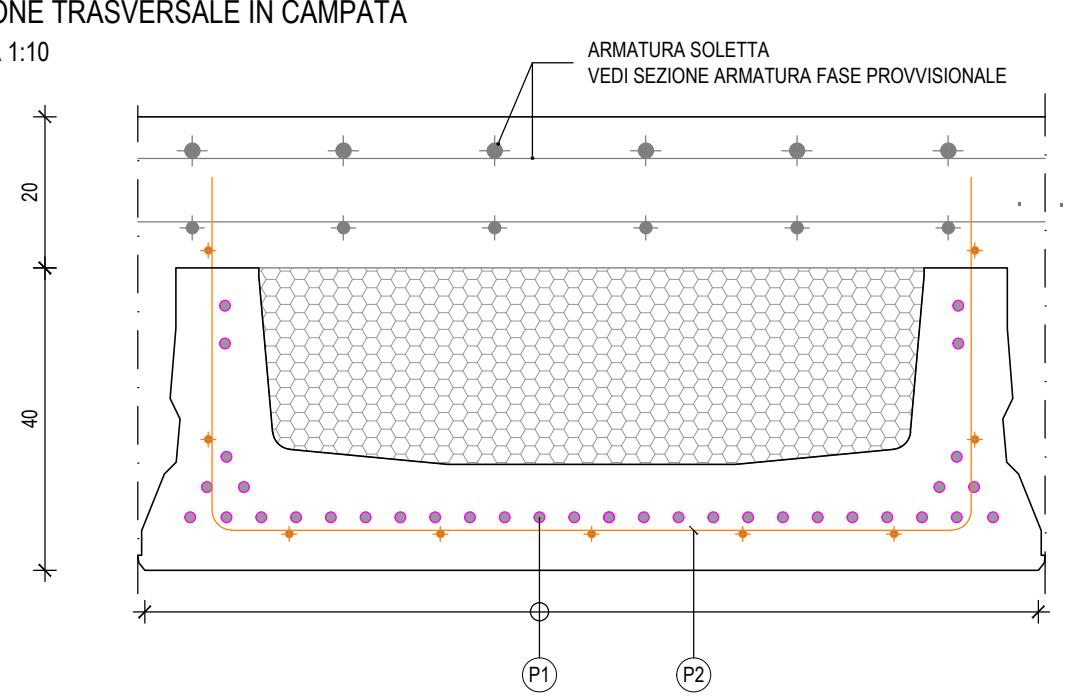
DETTAGLIO -02-  
PARTICOLARE CORDOLO DI RIPARTIZIONE  
SEZIONE  
SCALA 1:10



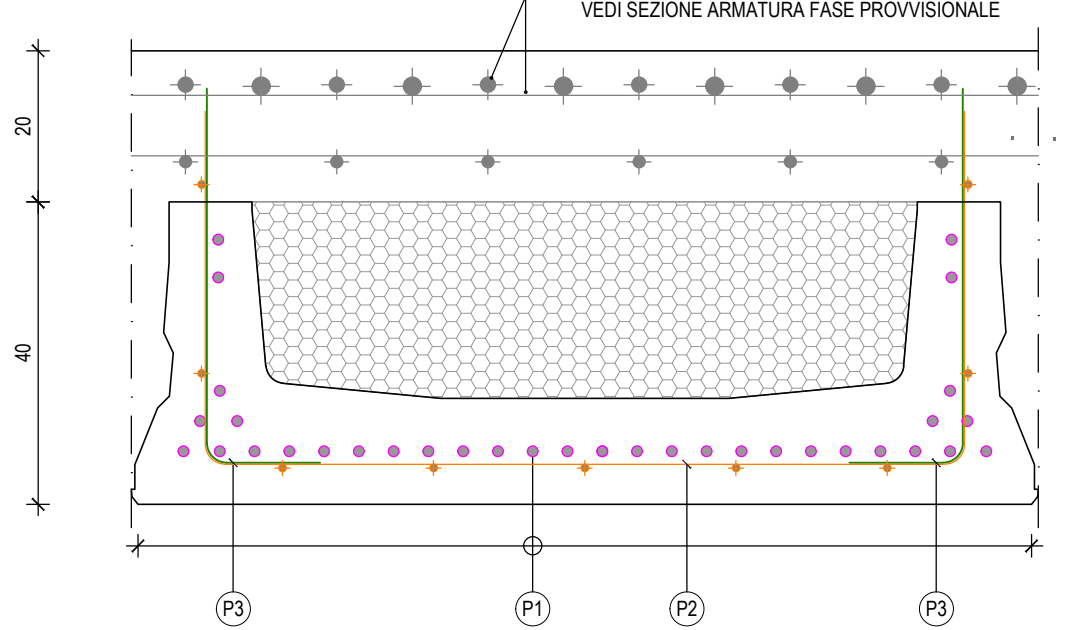
DETTAGLIO -03-  
AGGANCIAMENTO PUNTELLO DI CONTRASTO A CORDOLO IN C.A.  
SEZIONE  
SCALA 1:20



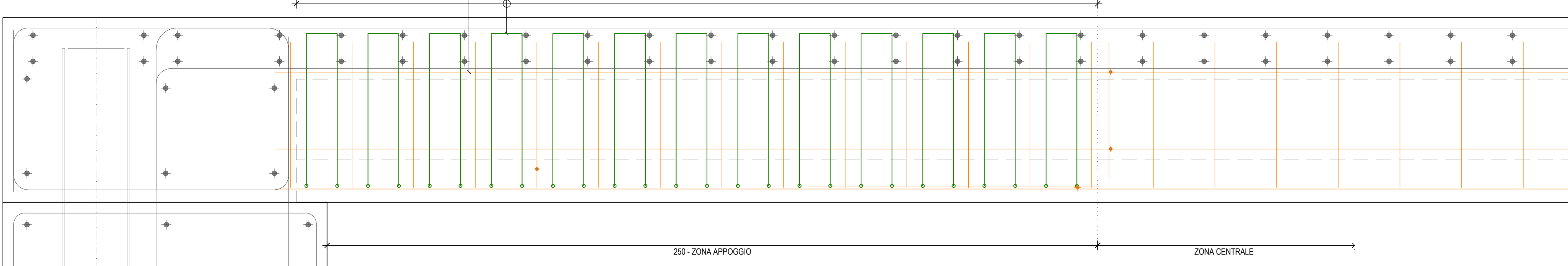
DETTAGLIO -01-  
PARTICOLARE TRAVE SOLETTA PREFABBRICATA SP.=60cm  
SEZIONE TRASVERSALE IN CAMPATA  
SCALA 1:10



SEZIONE TRASVERSALE AGLI APPOGGI  
SCALA 1:10



SEZIONE LONGITUDINALE - ARMATURA LENTA  
SCALA 1:10



PRÜF- UND WARNPFLICHT - OBBLIGO DI VERIFICA		
Alle auf dem Plan angegebenen Maße und Bauteile sind vor der Ausführung zu überprüfen. Bei Abweichungen bitten wir vor der Ausführung um Rücksprache mit der Bauleitung.	Tutte le misure e gli elementi costruttivi riportate sui disegni devono essere controllate prima dell'esecuzione. In caso di divergenza contattare la direzione lavori prima dell'esecuzione.	Tutte le parti strutturali possono essere gettate solo dopo l'approvazione della direzione lavori
Alle Bauteile dürfen erst nach der Freigabe durch die Bauleitung betoniert werden.		
ANMERKUNG - INDICAZIONI		
Es besteht urheber- und patentrechtliche Schutz der Planunterlagen. Vervielfältigung oder anderweitige Verwendung nur mit Zustimmung des Planverfassers.	I disegni sono protetti da diritti d'autore. Riproduzione ed utilizzi vari solo a seguito di autorizzazione da parte dell'autore.	
MATERIAL - MATERIALE		
CALCESTRUZZO GETTATO IN OPERA - SETTI E PLATEA DI FONDAZIONE		
Betondruckfestigkeitsklasse	C25/30	Resistenza calcestruzzo
Expositionsklasse	XF3	Classe di esposizione
Größtkorn	GK22	Aggregato massimo
Konsistenzklasse	F3	Classe di consistenza
Max. W/B	0,55	Max. A/C
CALCESTRUZZO GETTATO IN OPERA - SOLETTA DI COPERTURA		
Betondruckfestigkeitsklasse	C35/45	Resistenza calcestruzzo
Expositionsklasse	XF4	Classe di esposizione
Größtkorn	GK22	Aggregato massimo
Konsistenzklasse	F3	Classe di consistenza
Max. W/B	0,55	Max. A/C
CALCESTRUZZO TRAVI PREFABBRICATE		
Betondruckfestigkeitsklasse	C45/55	Resistenza calcestruzzo
Expositionsklasse	XF4	Classe di esposizione
Rippenstahl	B450C	Acciaio in barre
Betonstahlmatten	B450A	Reti elettrosaldate
Betondeckung	3,5 cm	Copriferro
Feuerwiderstandsklasse	R120	Classe di resistenza al fuoco

Autonome Provinz Bozen - Provincia Autonoma di Bolzano  
Stadtgemeinde Bozen - Comune di Bolzano

STÄDTEBAULICHER AUFWERTUNGSPLAN - ZONE PERATHONERSTRASSE - SÜDTIROLERSTRASSE  
PIANO DI RIQUALIFICAZIONE URBANISTICA - ZONA VIA PERATHONER - ALTO ADIGE



Proprietà: Città di Bolzano - Stadt Bozen, vicolo Gumer 7 - 39100 Bolzano - Bozen

Soggetto Attuatore: WaltherPark s.p.a. | SIGNA eine Gesellschaft der SIGNA Gruppe | una Società del Gruppo SIGNA

Team di Progettazione Esecutiva

- ATA engineering planpunkt
- Handwerkerstraße 50d, 1 | 39044 NEUMARKT (BZ) | Tel.: 0471-811513 | Email: info@planpunkt.net | MwSt. Nr.: 02610700219
- Stefan Bernard Landschaftsarchitekten | Monumentenstr. 33-34 | Aufgang A | D-10829 Berlin
- Büro für Verkehrs- und Raumplanung
- area7
- in.ge.na. | ingenieurwesen-geologie-naturraumplanung | ingenieur-geologie-natur- und planwirtschaft
- SECURPLAN
- BERGMEISTER
- Geologie und Umweltschutz
- Snohetta

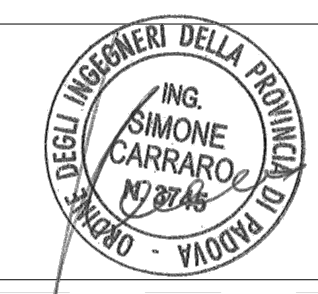
Impresa Esecutrice: cmb, COSTRUZIONI REPETTO

Sede Centrale: via C. Marx 101 Carpi (MO) - ITALY | Ph. +39.059.6322111

Costruzioni Repetto Srl | Via Marie Curie 151-39100 BZ | Ph. +39.0471.500937

Progetto strutturale: SOGEN s.r.l.

SOGEN s.r.l. | Galleria Spagnola 3/5 | 35127 - Padova - ITALY | tel. +39.049.8646799 | e-mail tecnico@sogen.it | www.sogen.it



Fase: PROGETTO STRUTTURALE

Descrizione Tavola: BF7: Sezione tipo 8-8 - Fase provvisoria - Armatura e Dettagli

Cod. \_\_\_\_\_ Indice \_\_\_\_\_

Tipologia: Statisches Projekt: Tunnel / Progetto strutturale: tunnel

Scala: 1:50 - 1:20 - 1:10 | Formato: A1

Data: 17.02.2020 | Redatto: SGN

nr. Tavola: \_\_\_\_\_ Rev. \_\_\_\_\_

PPG\_D1 03.376-38C-40ab-41ab-42ab-43ab - ARMATURA\_04.dwg