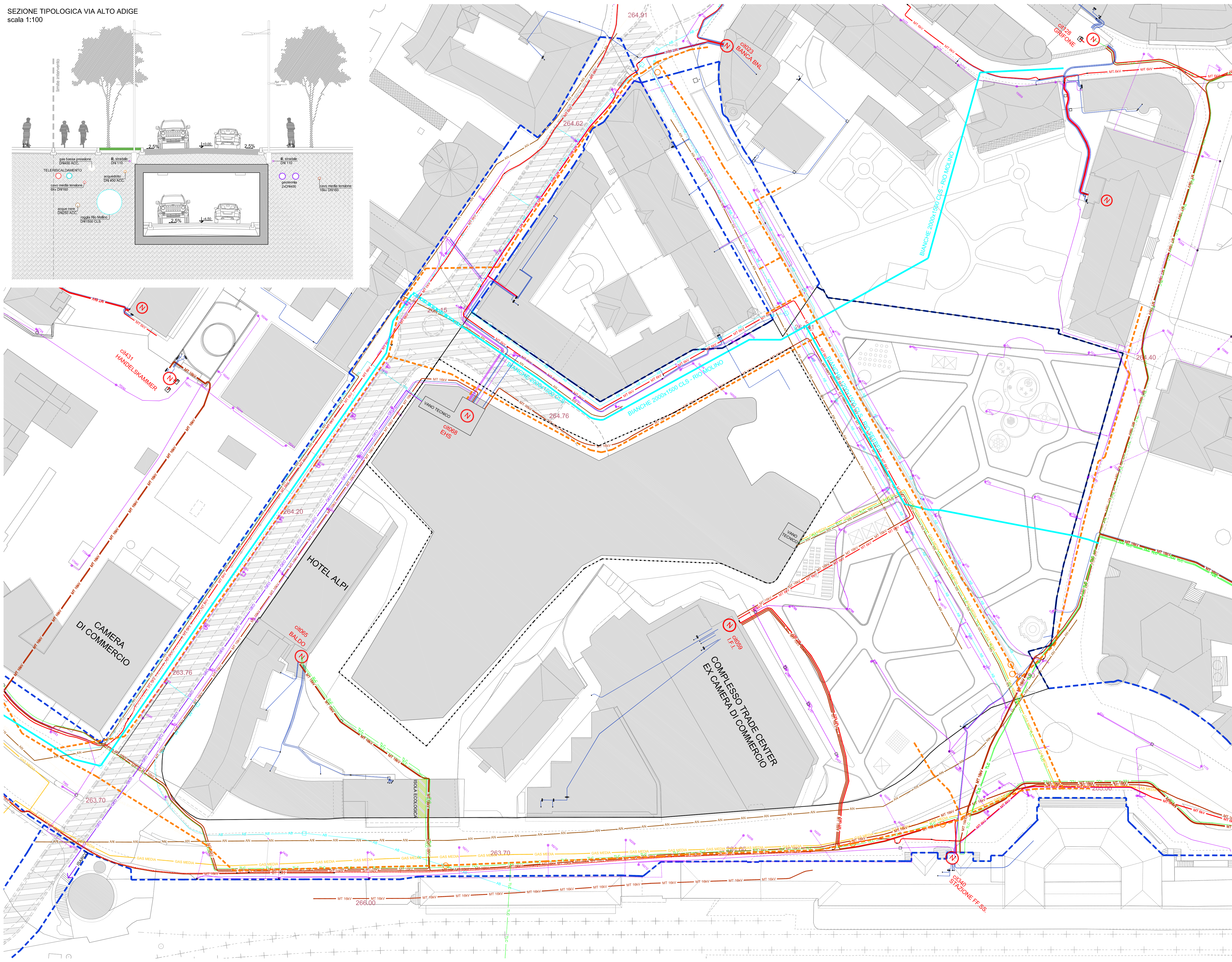
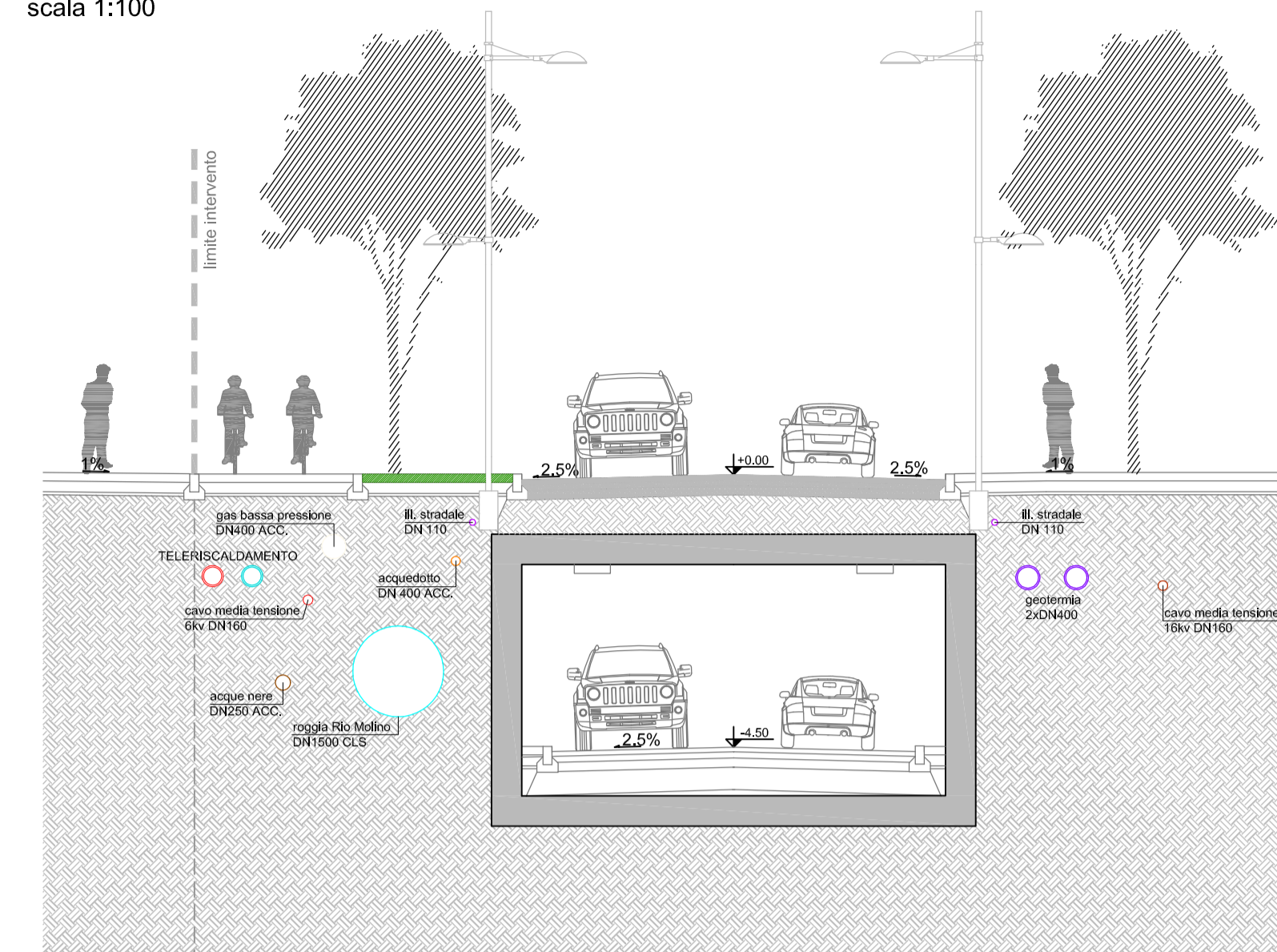


SEZIONE TIPOLOGICA VIA ALTO ADIGE  
scala 1:100



LEGENDE - LEGENDA :

- Station  
Stazione
- Trinkwasserleitung  
Acquedotto
- TLC  
Femmedekabel  
Cavo telecomunicazione
- GAS BASSA  
Niederdruck Rohrleitung  
Gas bassa pressione
- GAS MEDIA  
Mitteldruck Rohrleitung  
Gas media pressione
- Öffentliche Beleuchtung  
Illuminazione pubblica
- Beleuchtungsfreileitung  
Illuminazione pubblica aerea
- AN — AN  
Schmutzwasser  
Acque nere
- AB — AB  
Trinkwasser  
Acque bianche
- Niederspannungskabel  
Bassa tensione
- MT 6kV  
Mittelspannungskabel 6kV  
Media tensione 6kV
- Mittelspannungsfreileitung 6kV  
Media tensione aerea 6kV
- MT 16kV  
Mittelspannungskabel 16kV  
Media tensione 16kV
- TLR  
Fernwärme (Vorlauf/Rücklauf)  
Teleriscaldamento (andata/ritorno)
- GEO  
Nr. 2 Rohrleitungen Ø400 für  
Wärmepumpen Geothermie  
Nr. 2 tubazioni Ø400 per pompe  
di calore geotermia
- Abgrenzung Areal 1  
Confine comparto 1
- Ermittlung des Eingriffes  
innerhalb des "Areal 1"  
Identificazione dell'intervento  
all'interno del "comparto 1"
- Bebauungsgrenze  
Limite edificabile
- Unterirdischer Tunnel  
Tunnel interrato



INFRASTRUTTURE

Dr. Ing. Stefano Mattei  
Via Volta-Strasse, 3 - Bolzano 39100 Bozen  
Tel +39 0417 066969 Fax +39 0417 501209  
info@aigservice.it



PLANINHALT / CONTENUTO

PIANO NORMATIVO II - OPERE DI URBANIZZAZIONE

MASZTAB / SCALA 1 : 500

DATUM / DATA 08/08/2014



PLAN NR. / TAVOLA N.  
PROGETTO

5.3  
Cap. IV

PIANO DI RIQUALIFICAZIONE URBANISTICA NEL COMPARTO VIA ALTO ADIGE, PERATHONER,  
STAZIONE E GARIBALDI AI SENSI DELL'ART. 55/QUINQUIES DELLA L.P. N. 13/1997 E SS.MM.