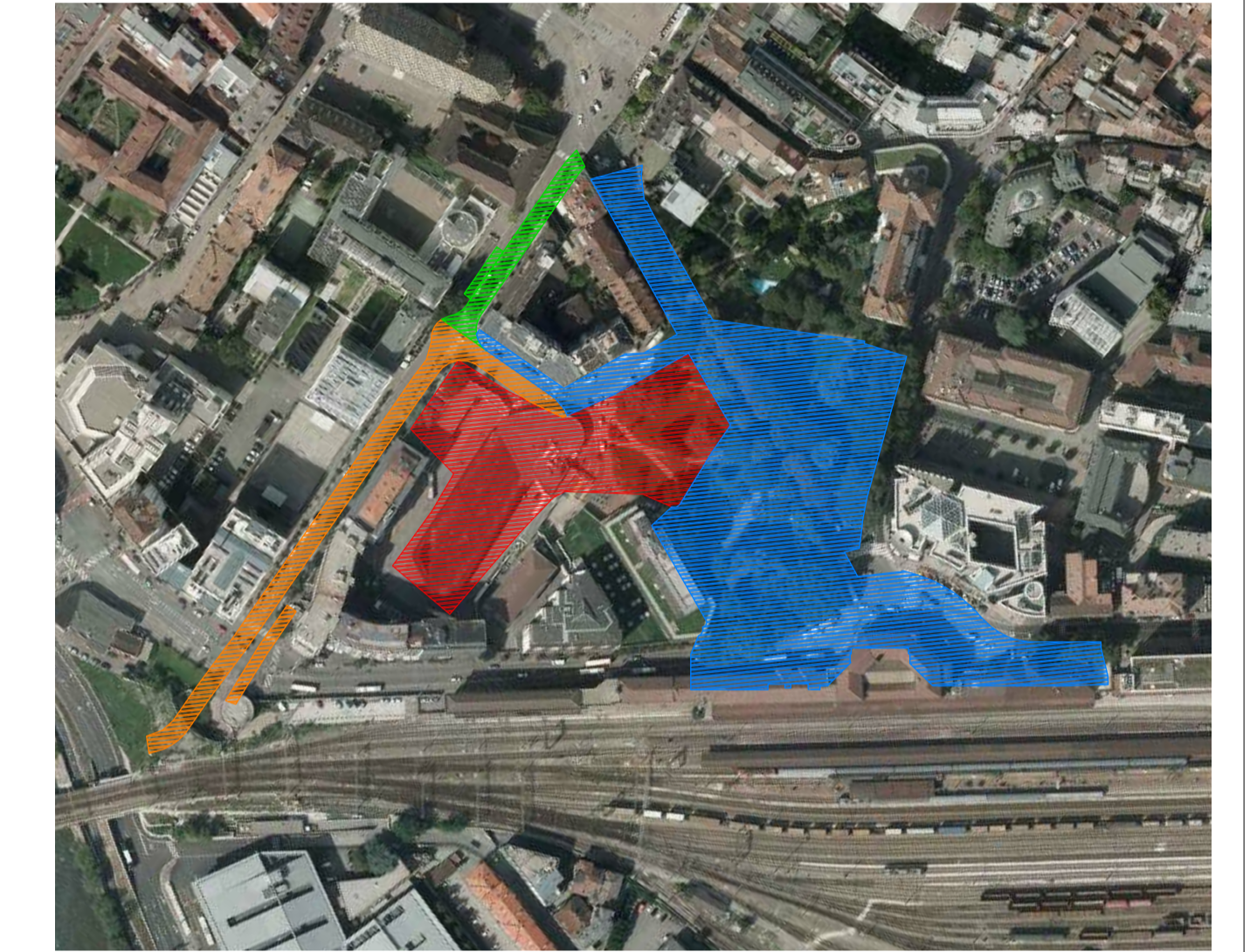
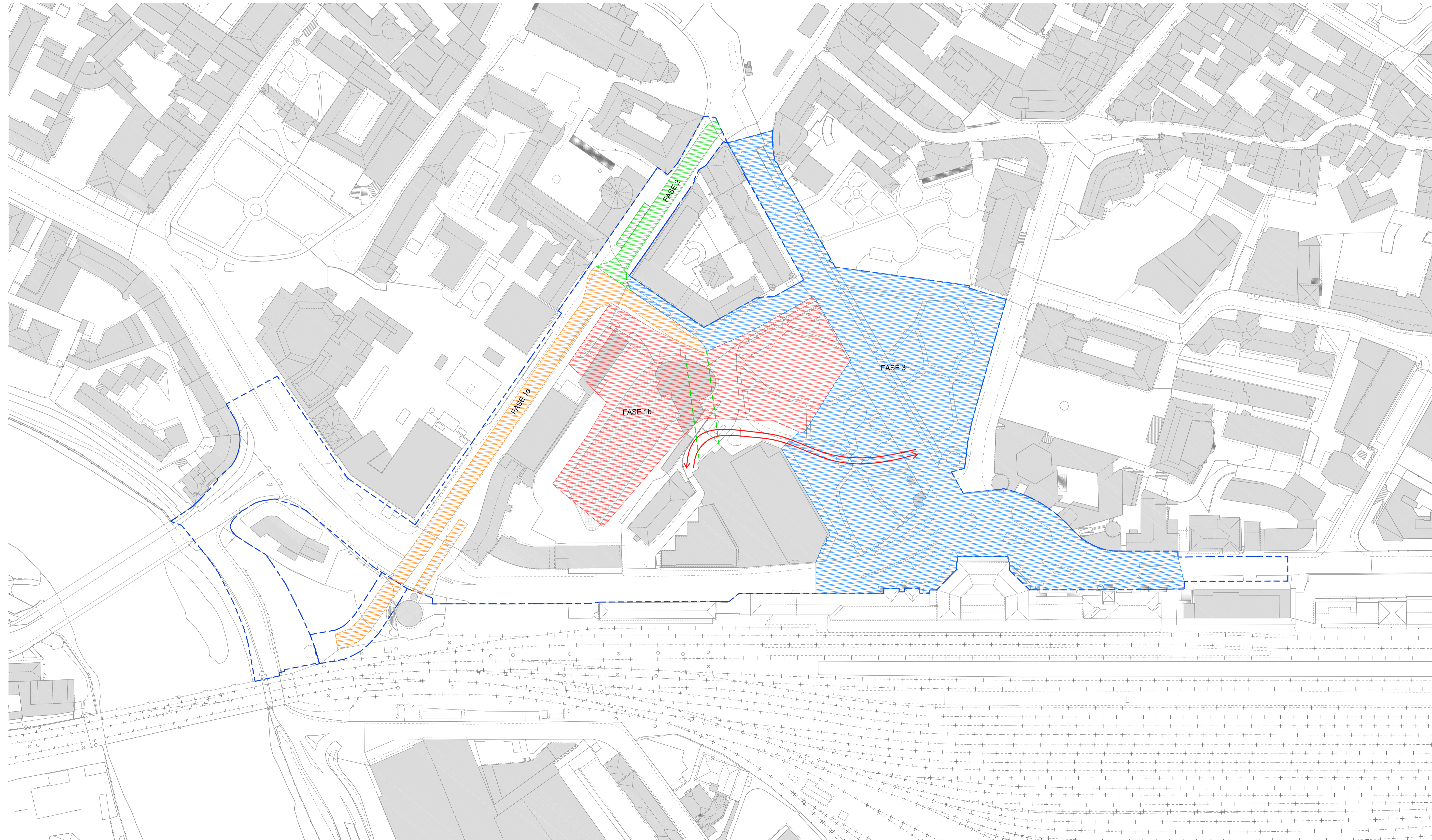


LEGENDA :

- Fase 0: Spostamento infrastrutture
- Fase 1a: costruzione 1° parte tunnel lungo via Alto Adige e tunnel accesso City Parking. Viene mantenuta l'uscita del parcheggio di piazza Walther lungo via Perathoner e viale della Stazione.
- Fase 1b: demolizione e costruzione EHS. L'accesso al City Parking viene garantito attraverso percorso provvisorio a doppio senso di marcia da viale della Stazione.
- Fase 2: costruzione 2° parte tunnel: collegamento parcheggio piazza Walther e collegamento City Parking. L'uscita del parcheggio di piazza Walther viene garantita lungo la via Alto Adige.
- Fase 3: sistemazioni esterne, riqualificazione parco della stazione, sistemazione viabilità pedonale, piste ciclabili, riqualificazione piazza stazione e attivazione viabilità sotterranea.



INFRASTRUTTURE
Dr. Ing. Stefano Mattel
 Via Volta-Strasse, 3 - Bolzano 39100 Bozen
 Tel +39 0417 066969 Fax +39 0417 501209
 info@aigservice.it



PLANINHALT / CONTENUTO
 CANTIERABILITÀ DELL'INTERVENTO

MASZTAB / SCALA 1 : 1000 DATUM / DATA 08/08/2014



PLAN NR. / TAVOLA N. **5.5**
 PROGETTO **Cap. IV**

PIANO DI RIQUALIFICAZIONE URBANISTICA NEL COMPARTO VIA ALTO ADIGE, PERATHONER, STAZIONE E GARIBALDI AI SENSI DELL'ART. 55/QUINQUIES DELLA L.P. N. 13/1997 E SS.MM.