










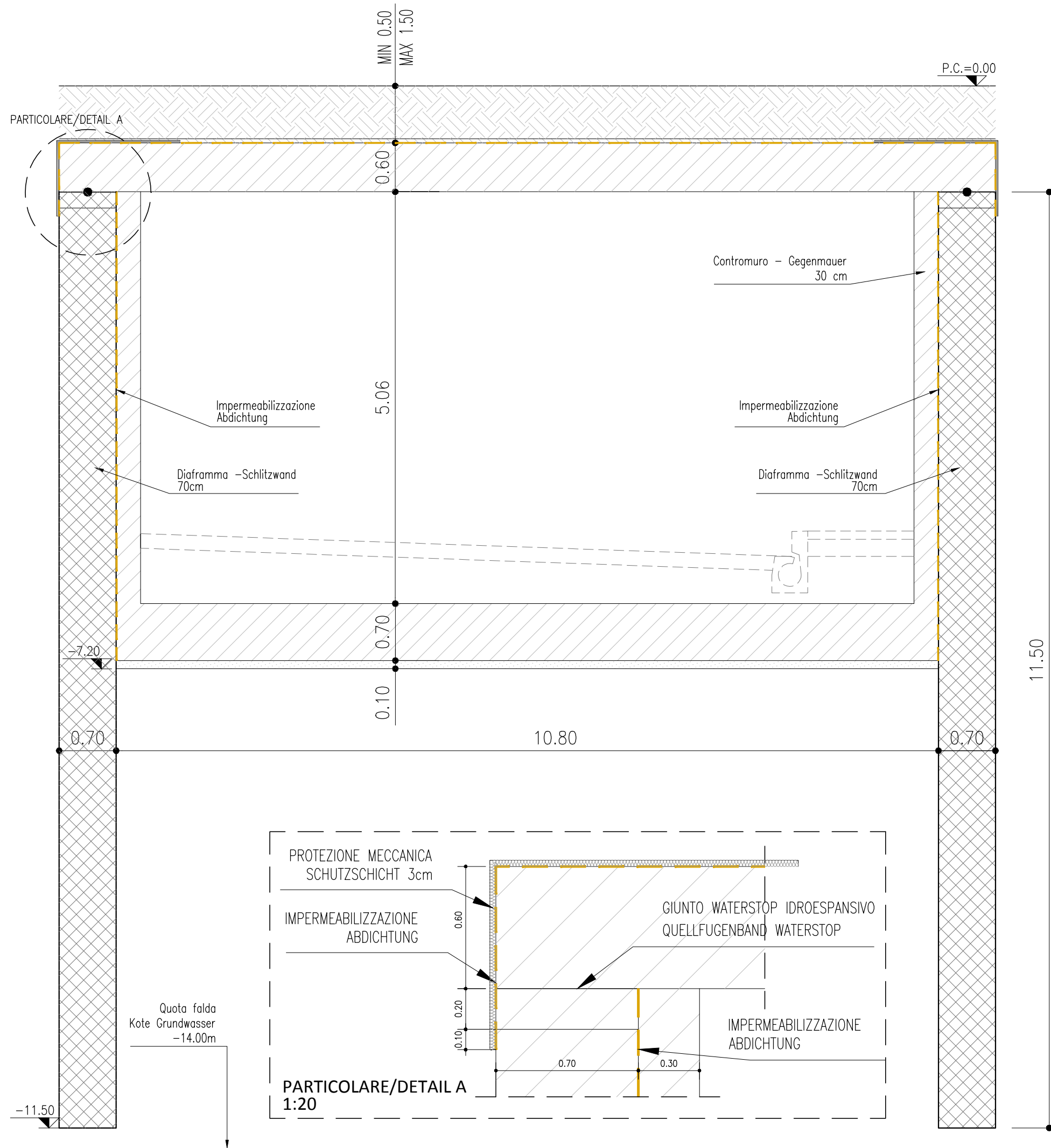
KAUFHAUS BOZEN

DAS INFRASTRUKTURPROJEKT IL PROGETTO INFRASTRUTTURALE

Statisches Projekt Progetto strutturale

Y:\ATAEN\GAE_13.0043\02 Lavori\02 PRELIMINARE\03 PROGETTO DELL'OPERA\2014 07 28 - REVISIONE BANDO\B D 00 - KHBZ - COPERTINA STRUTTURE.dwg

Bearbeitet-Elaborato: .	Maßstab-Scala	Nr.	B.d
Datum-Data: LUGLIO 2014	-	Einlage-Nr.	-
Änderungen-Varianti		Datum-Data	bear. / rev.
a -		30.07.2014	-
b -		-	-
c -		-	-
d -		-	-
Bauherr/Committente:  KHB Kaufhaus Bozen GmbH Eine Gesellschaft der SIGNA Gruppe.			
General Contractor - Projektmanagement:  ICM Italia General Contractor Srl			
Planungsteam/Team di Progettazione:     			



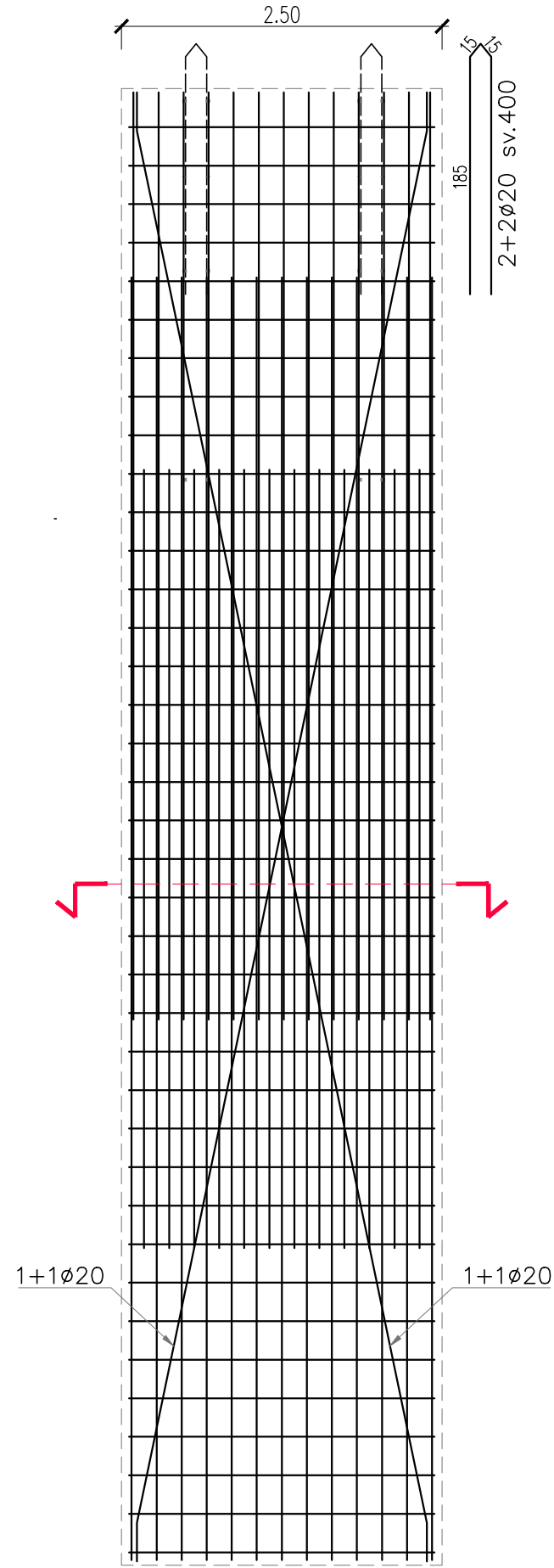
SPECIFICHE TECNICHE TECHNISCHE DATEN

LE CARATTERISTICHE TECNICHE DEI MATERIALI E LE MODALITA' DI ESECUZIONE DOVRANNO ESSERE CONFORMI A QUANTO PRESCRITTO DAL D.M. 14.01.2008

DIE TECHNISCHE CHARAKTERISTIKEN DER MATERIALIEN UND DIE EINBAUMODALITÄTEN MÜSSEN DEN VORSCHRIFTEN LT. D.M. 14.01.2008 ENTSPRECHEN

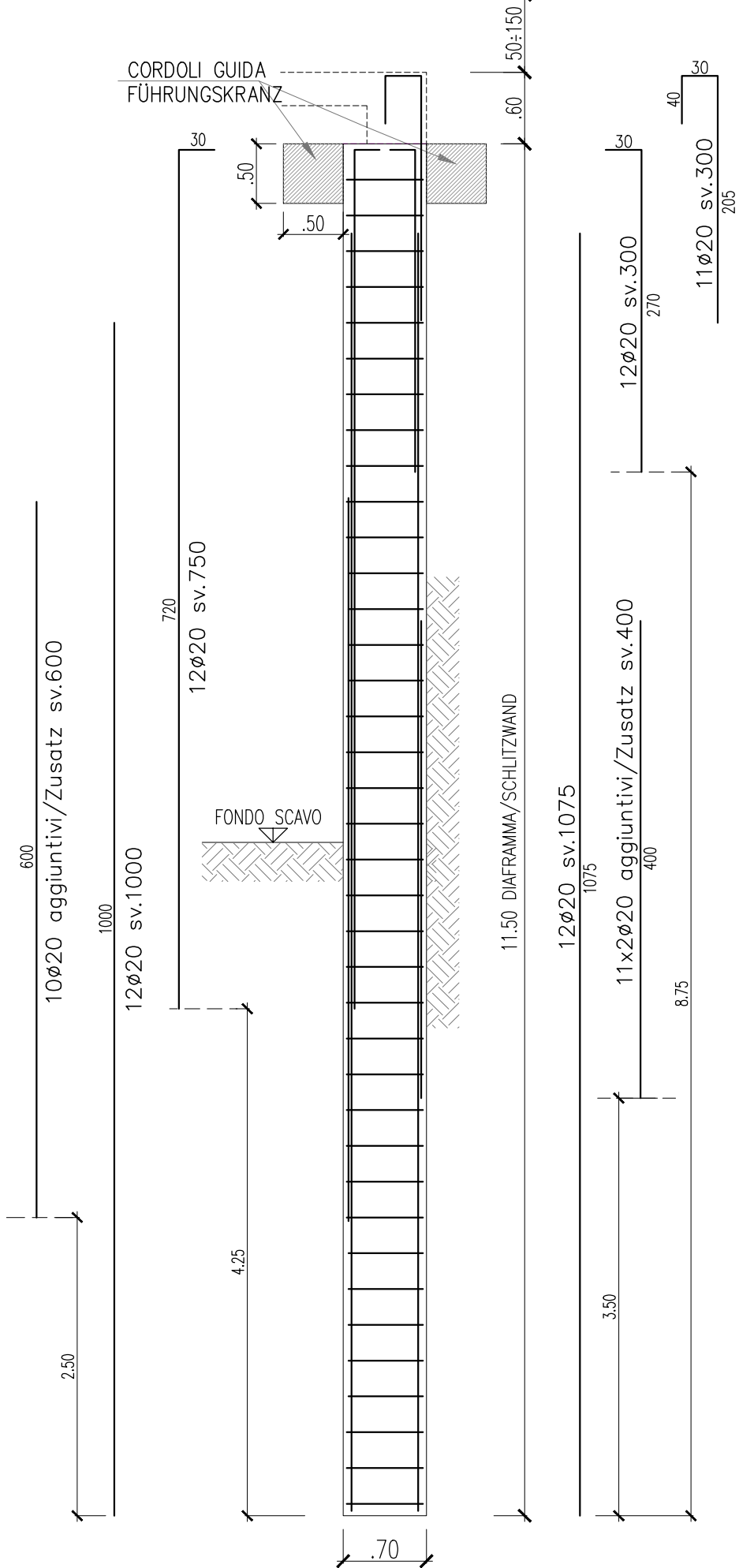
1 ACCIAIO PER CEMENTO ARMATO / BETONSTAHL	
1.1 Acciaio in barre / Stabstahl :	B 450 C
1.2 Reti elettrosaldate / Betonstahlmatten :	B 450 A
2 CALCESTRUZZO PER GETTI IN OPERA / ORTBETON	
2.0 MAGRONE DI PULIZIA E LIVELLAMENTO / MAGER- UND AUSGLEICHSBETON.	
2.0.1 CLASSE DI RESISTENZA / FESTIGKEITSKLASSE	C 12 / 15
2.1 FONDAZIONI, ELEVAZIONI E SOLETTE / FUNDAMENTE, MAuern UND DECKEN	
2.1.1 CLASSE DI RESISTENZA / FESTIGKEITSKLASSE	C 35 / 45
2.2 DIAFRAMMI / SCHLITZWAND	
2.2.1 CLASSE DI RESISTENZA / FESTIGKEITSKLASSE	C 25 / 30
3 STRUTTURE IN ACCIAIO / STAHLKONSTRUKTIONEN	
3.1 Acciaio strutturale tipo /Stahlsorte :	S 355 J2
3.2 Bullonature classe / Klasse Schrauben :	10.9
3.3 Saldature/ Schweißung :	secondo/ lt. D.M. 14.01.2008
3.4 Pioli / Kopfbolzen :	S 235 J2G3+C450

VISTA
ANSICHT

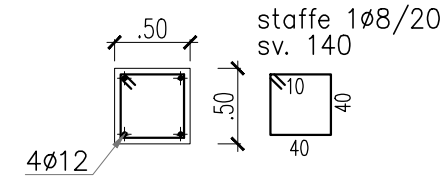


SEZIONE - SCHNITT

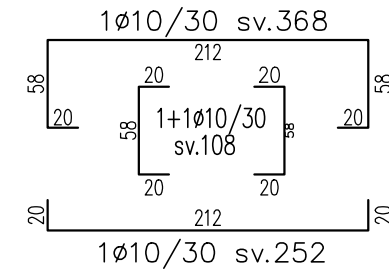
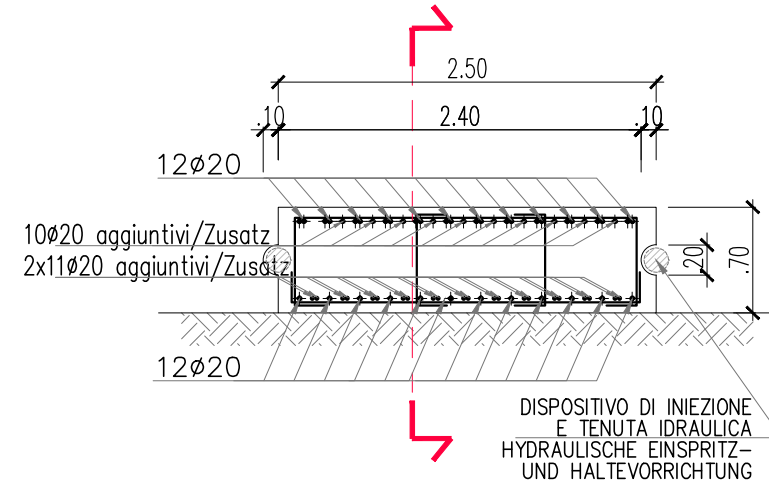
PIANO CAMPAGNA - GELÄNDEQUOTE



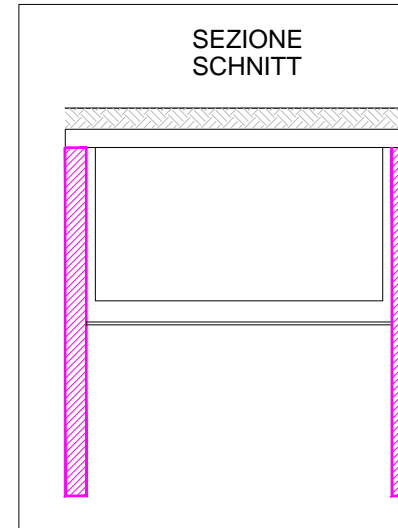
ARMATURA CORDOLO GUIDA
BEWEHRUNG FÜHRUNGSKRANZ



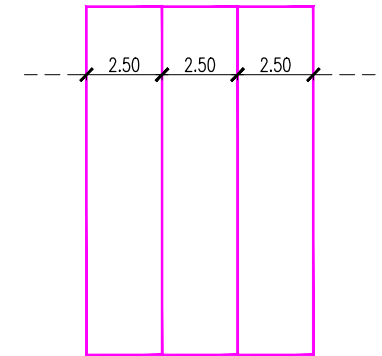
ARMATURA DIAFRAMMA
BEWEHRUNG SCHLITZWAND

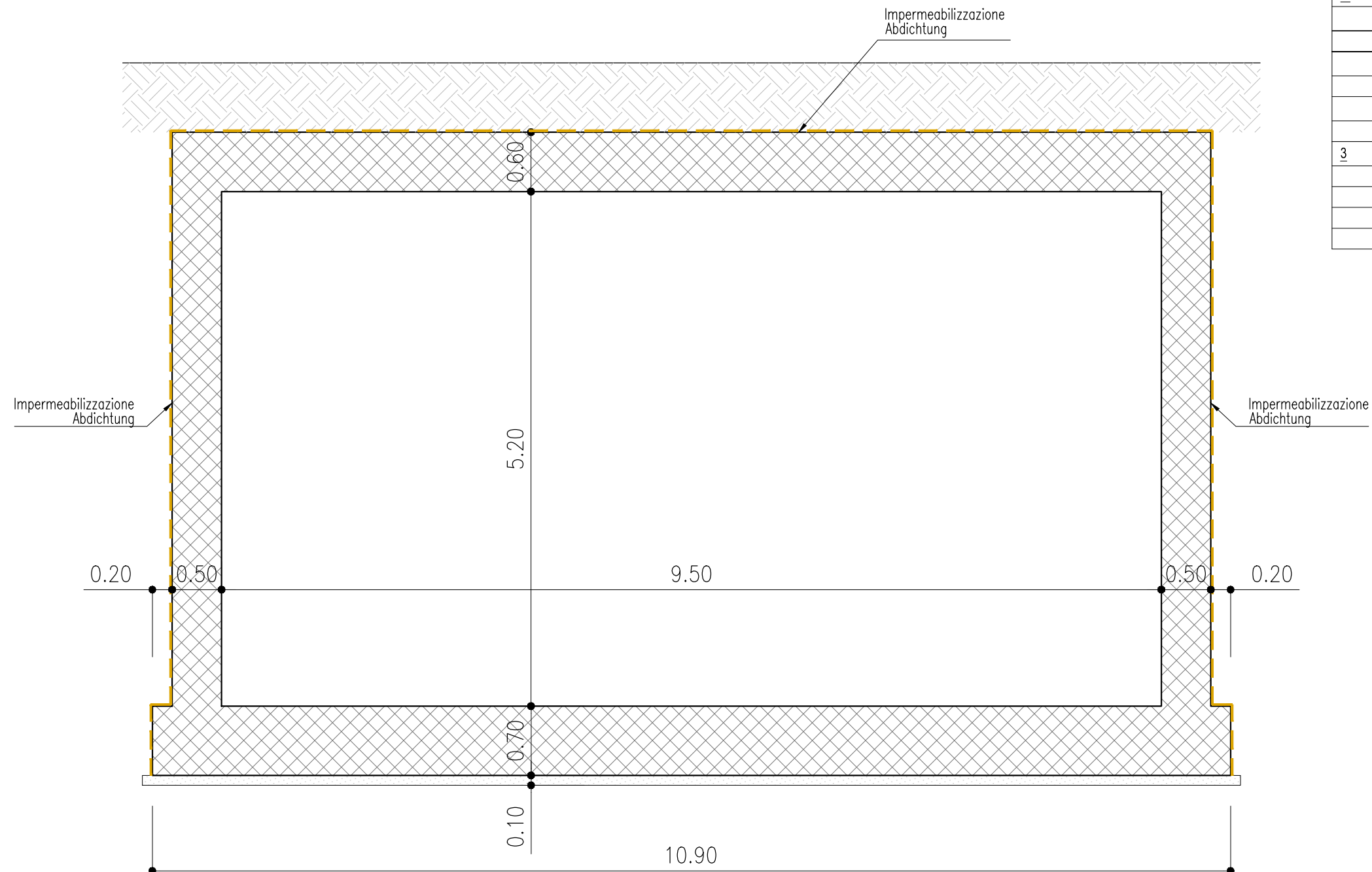


SEZIONE
SCHNITT



VISTA DALL'INTERNO
INNENANSICHT



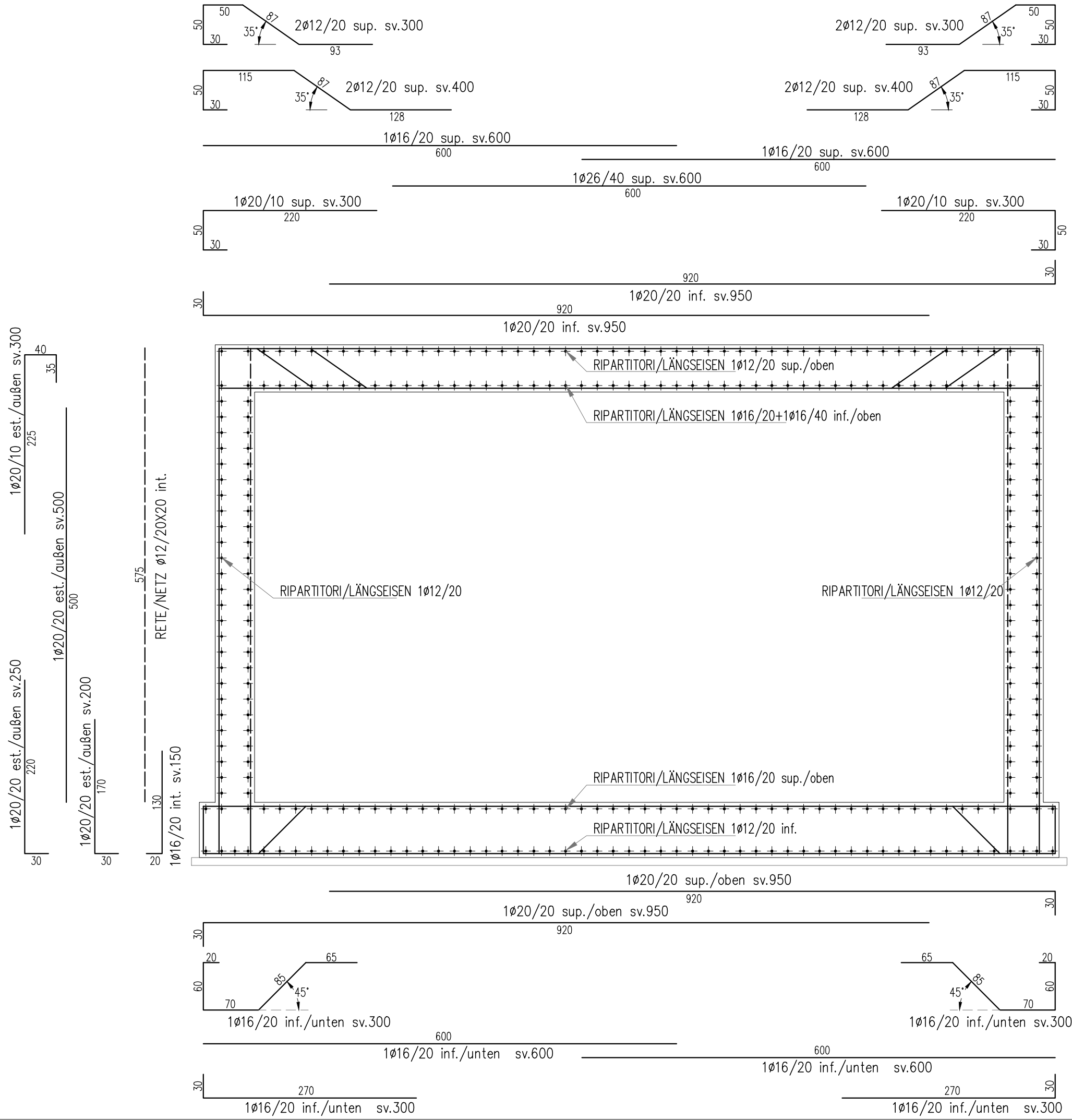


SPECIFICHE TECNICHE TECHNISCHE DATEN

LE CARATTERISTICHE TECNICHE DEI MATERIALI E LE MODALITA' DI ESECUZIONE DOVRANNO ESSERE CONFORMI A QUANTO PRESCRITTO DAL D.M. 14.01.2008

DIE TECHNISCHE CHARAKTERISTIKEN DER MATERIALIEN UND DIE EINBAUMODALITÄTEN MÜSSEN DEN VORSCHRIFTEN LT. D.M. 14.01.2008 ENTSPRECHEN

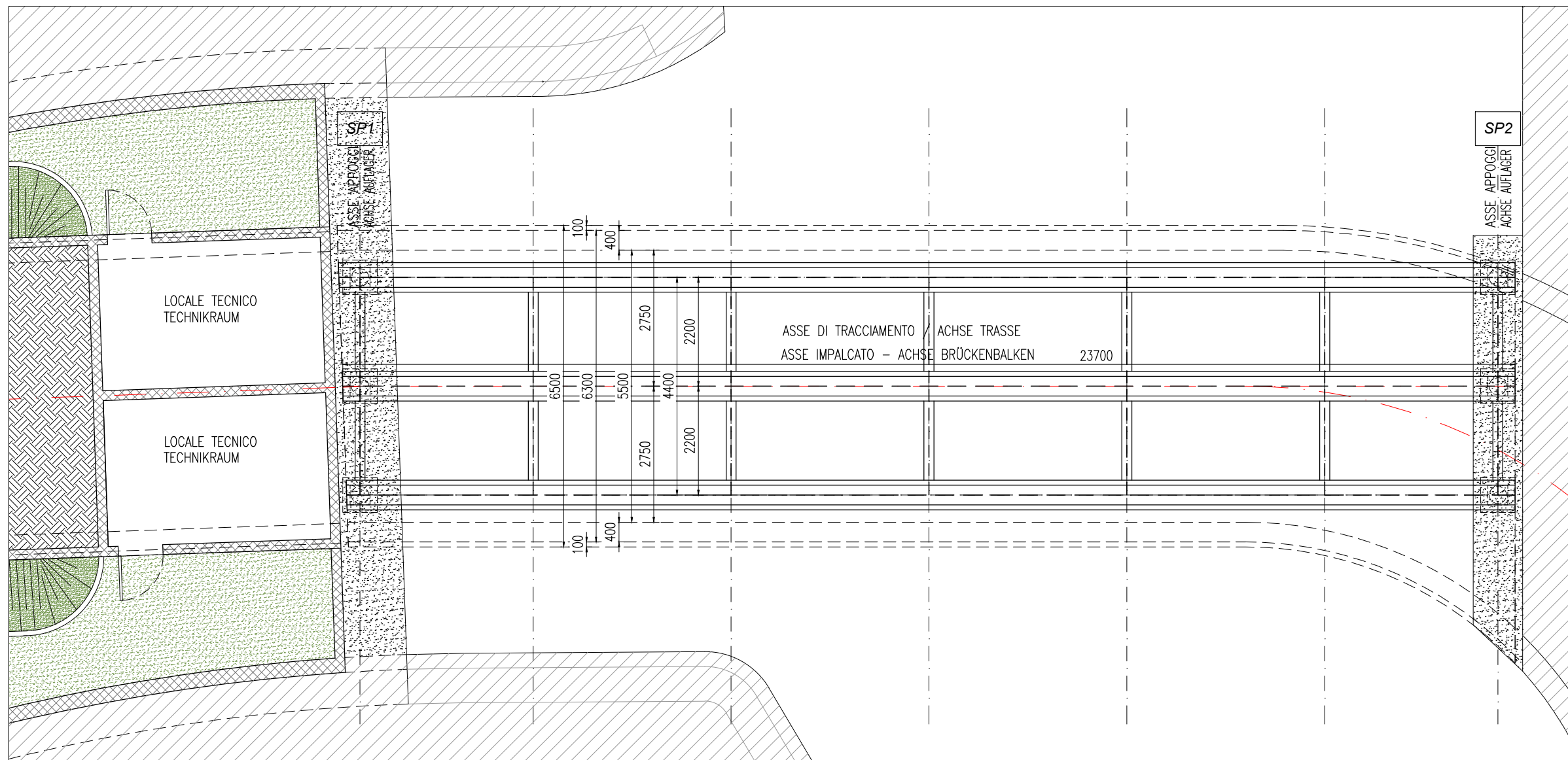
1 ACCIAIO PER CEMENTO ARMATO / BETONSTAHL	
1.1 Acciaio in barre / Stabstahl :	B 450 C
1.2 Reti elettrosaldate / Betonstahlmatten :	B 450 A
2 CALCESTRUZZO PER GETTI IN OPERA / ORTBETON	
2.0 MAGRONE DI PULIZIA E LIVELLAMENTO / MAGER- UND AUSGLEICHSBETON.	
2.0.1 CLASSE DI RESISTENZA / FESTIGKEITSKLASSE	C 12 / 15
2.1 FONDAZIONI, ELEVAZIONI E SOLETTE / FUNDAMENTE, MAuern UND DECKEN	
2.1.1 CLASSE DI RESISTENZA / FESTIGKEITSKLASSE	C 35 / 45
2.2 DIAFRAMMI / SCHLITZWAND	
2.2.1 CLASSE DI RESISTENZA / FESTIGKEITSKLASSE	C 25 / 30
3 STRUTTURE IN ACCIAIO / STAHLKONSTRUKTIONEN	
3.1 Acciaio strutturale tipo /Stahlsorte :	S 355 J2
3.2 Bullonature classe / Klasse Schrauben :	10.9
3.3 Saldature/ Schweisung :	secondo/ lt. D.M. 14.01.2008
3.4 Pioli / Kopfbolzen :	S 235 J2G3+C450



1:50

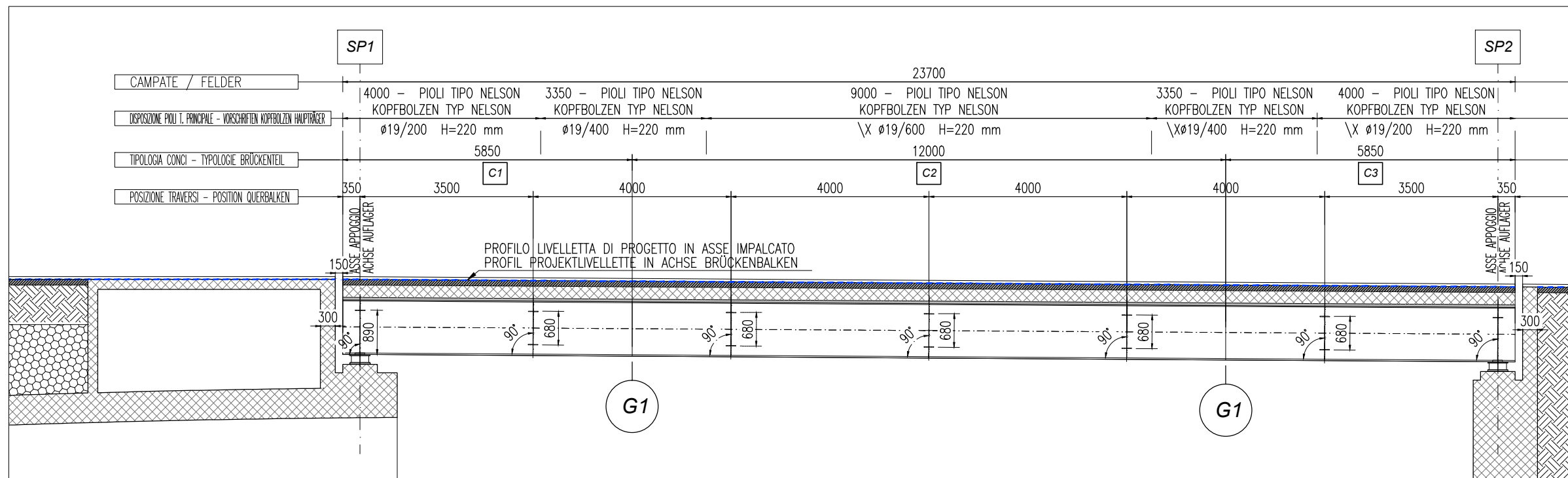
PIANTA PIANO FERRO SUPERIORE

Scala 1:100



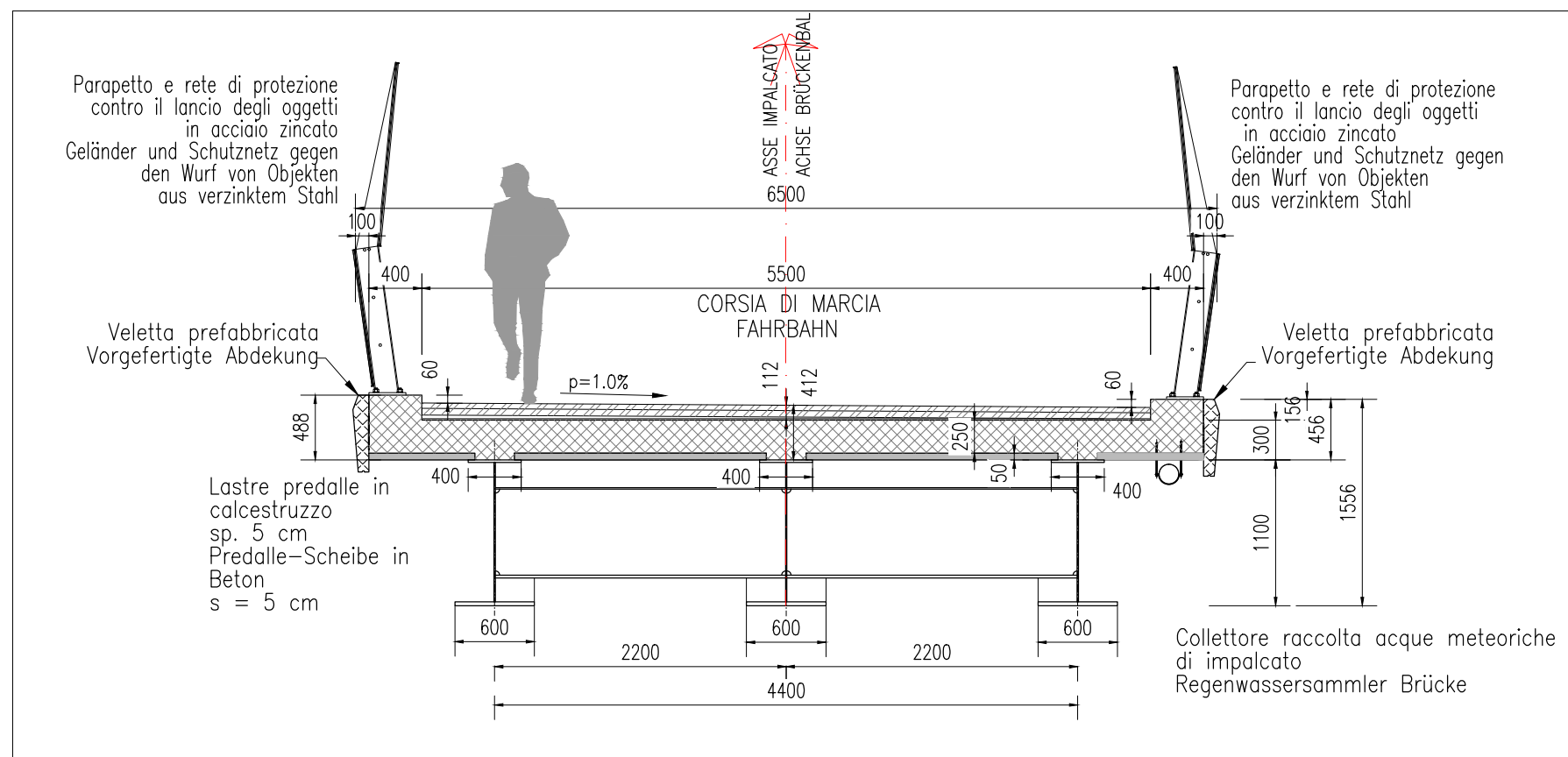
SEZIONE LONGITUDINALE IN ASSE IMPALCATO

Scala 1:100



SEZIONE TRASVERSALE SUL TRAVERSP TIPICO

Scala 1:50



SPECIFICHE TECNICHE TECHNISCHE DATEN

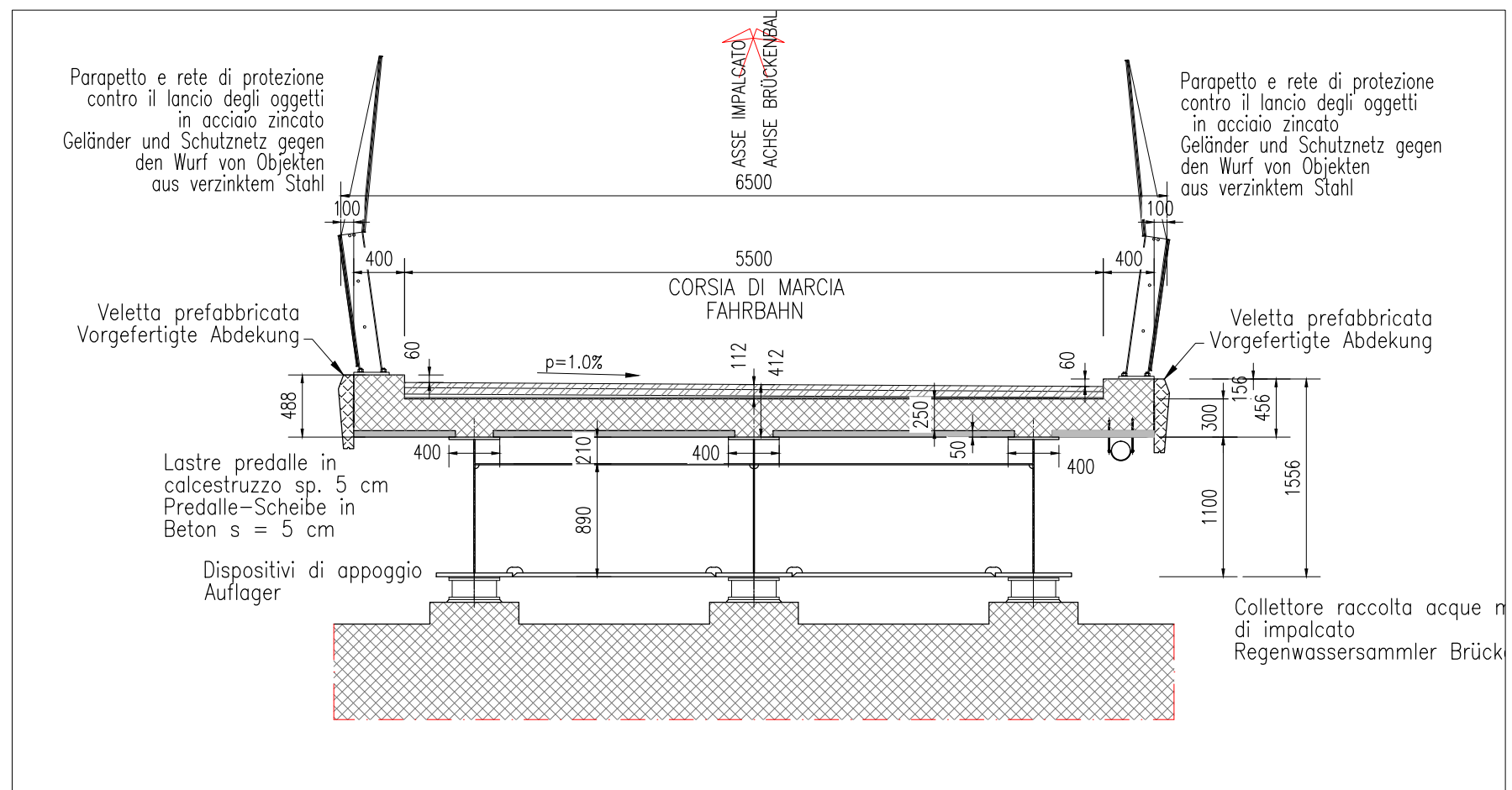
LE CARATTERISTICHE TECNICHE DEI MATERIALI E LE MODALITÀ DI ESECUZIONE DOVRANNO ESSERE CONFORMI A QUANTO PRESCRITTO DAL D.M. 14.01.2008

DIE TECHNISCHEN CHARAKTERISTIKEN DER MATERIALIEN UND DIE EINBAUMODALITÄTEN MÜSSEN DEN VORSCHRIFTEN LT. D.M. 14.01.2008 ENTSPRECHEN

1 ACCIAIO PER CEMENTO ARMATO / BETONSTAHL	
1.1 Acciaio in barre / Stabstahl :	B 450 C
1.2 Reti elettrosaldate / Betonstahlmatten :	B 450 A
2 CALCESTRUZZO PER GETTI IN OPERA / ORTBETON	
2.0 MAGRONE DI PULIZIA E LIVELLAMENTO / MAGER- UND AUSGLEICHSBETON.	
2.0.1 CLASSE DI RESISTENZA / FESTIGKEITSKLASSE	C 12 / 15
2.1 FONDAZIONI, ELEVAZIONI E SOLETTE / FUNDAMENTE, MAuern UND DECKEN	
2.1.1 CLASSE DI RESISTENZA / FESTIGKEITSKLASSE	C 35 / 45
2.2 DIAFRAMMI / SCHLITZWAND	
2.2.1 CLASSE DI RESISTENZA / FESTIGKEITSKLASSE	C 25 / 30
3 STRUTTURE IN ACCIAIO / STAHLKONSTRUKTIONEN	
3.1 Acciaio strutturale tipo / Stahlsorte :	S 355 J2
3.2 Bullonature classe / Klasse Schrauben :	10.9
3.3 Saldature/ Schweißung :	secondo/ lt. D.M. 14.01.2008
3.4 Pioli / Kopfbolzen :	S 235 J2G3+C450

SEZIONE TRASVERSALE SUL TRAVERSO DI SPALLA

Scala 1:50



Nr.: B.d.02.2



Titel / Titolo:
B. INFRASTRUTTURE - B. INFRASTRUKTURE
RAD- UND GEHWEGBRÜCKE: QUERSCHNITTE UND AUSFÜHRUNGSDetails
SOVRAPASSO CICLO-PEDONALE: SEZIONI TRASVERSALI E PARTICOLARI COSTRUTTIVI

