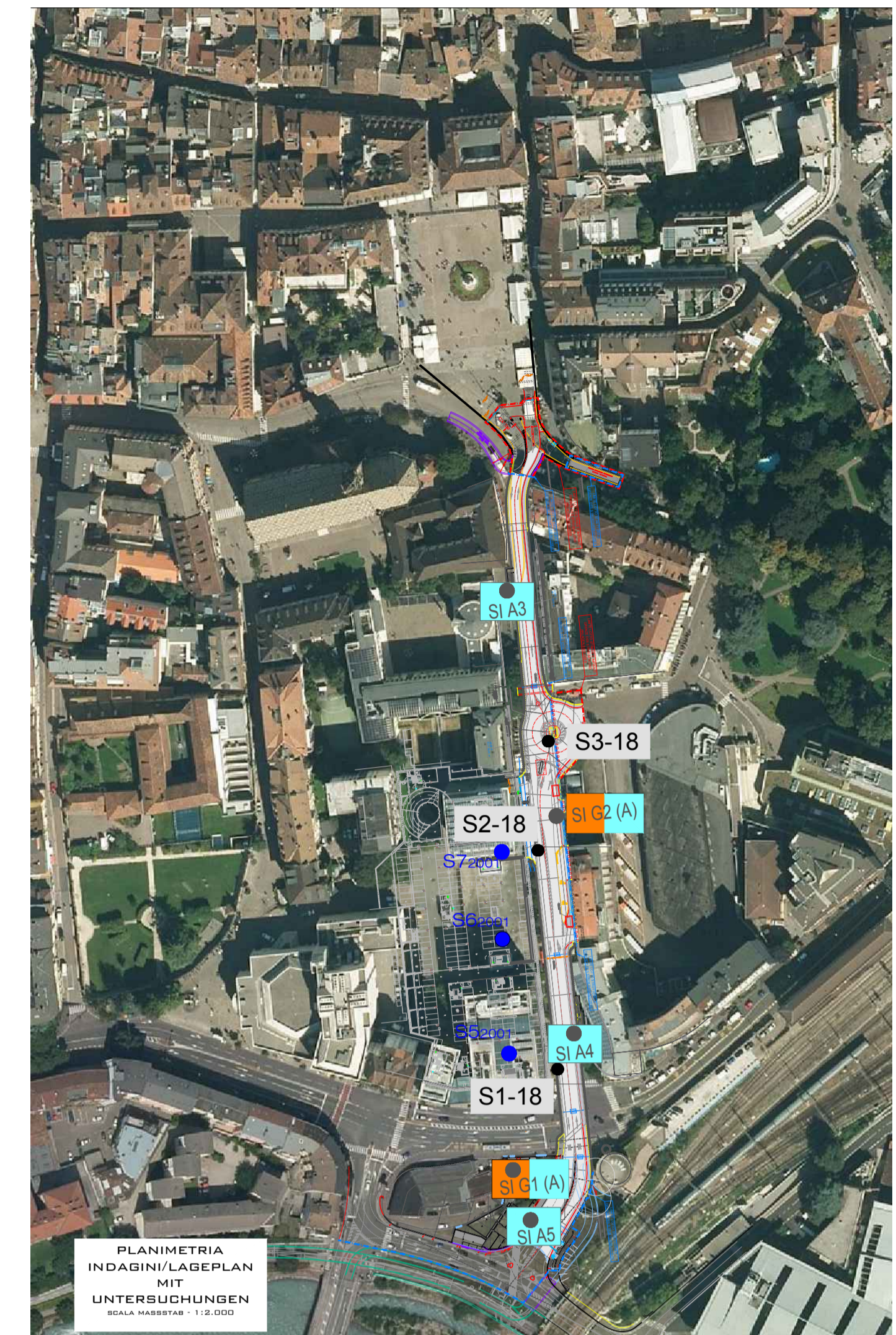
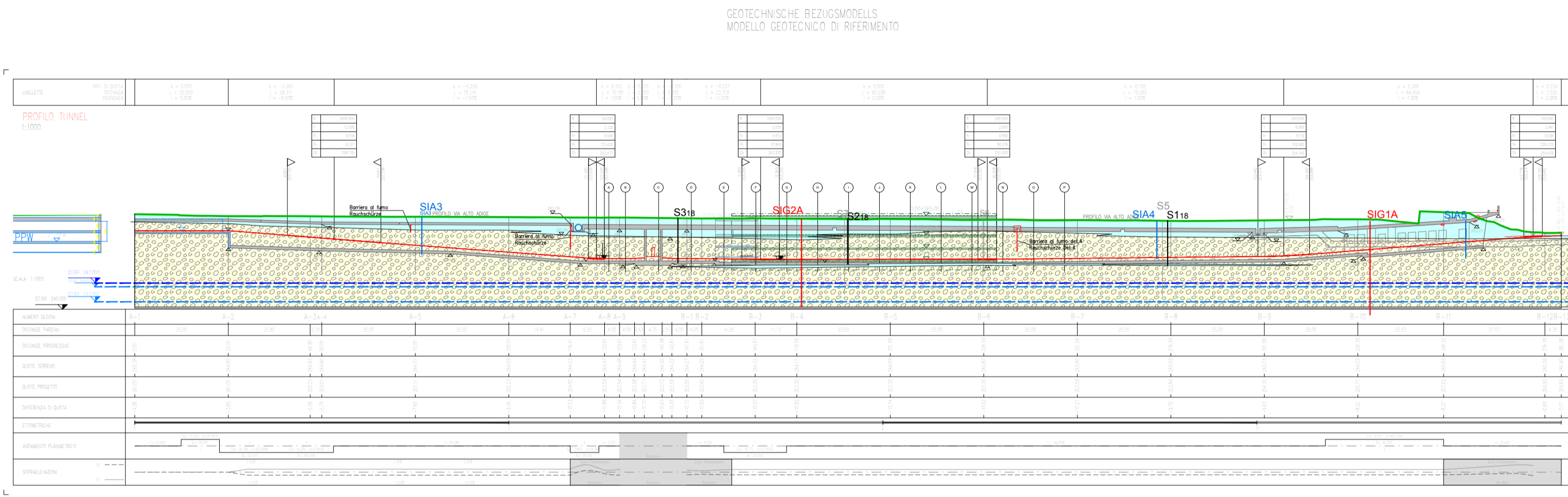
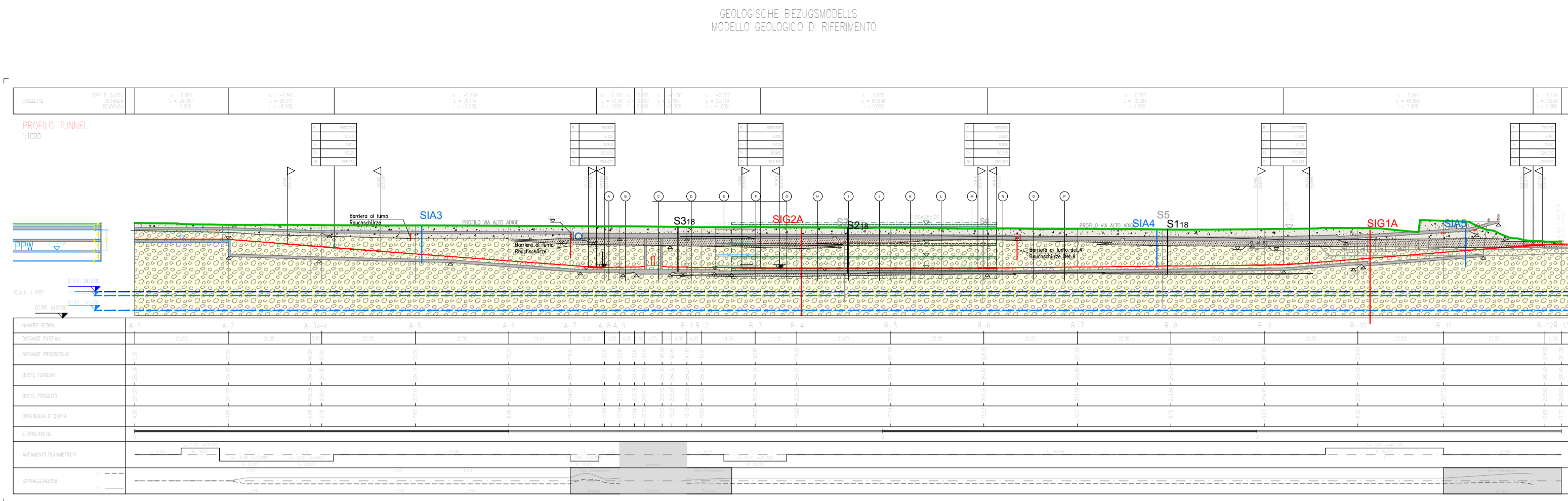
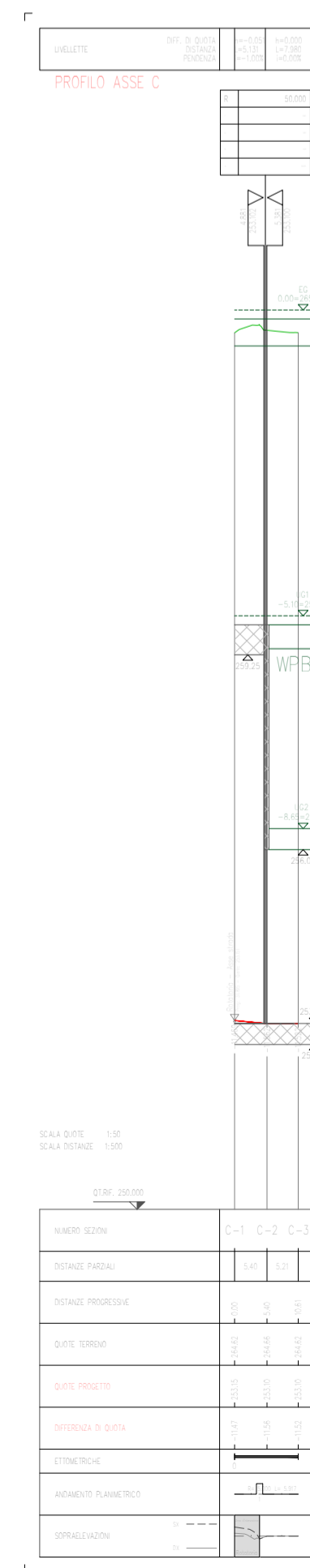
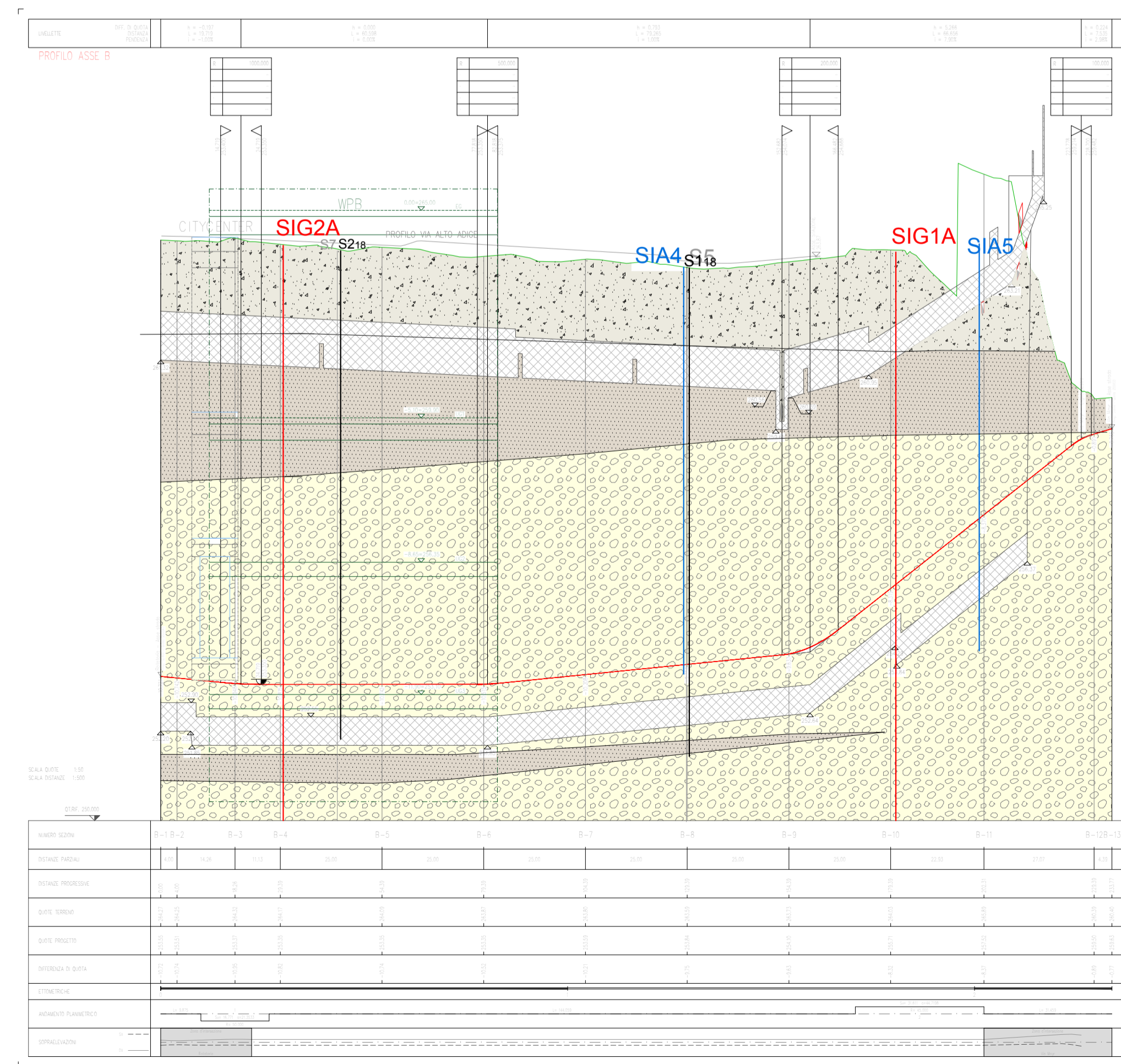
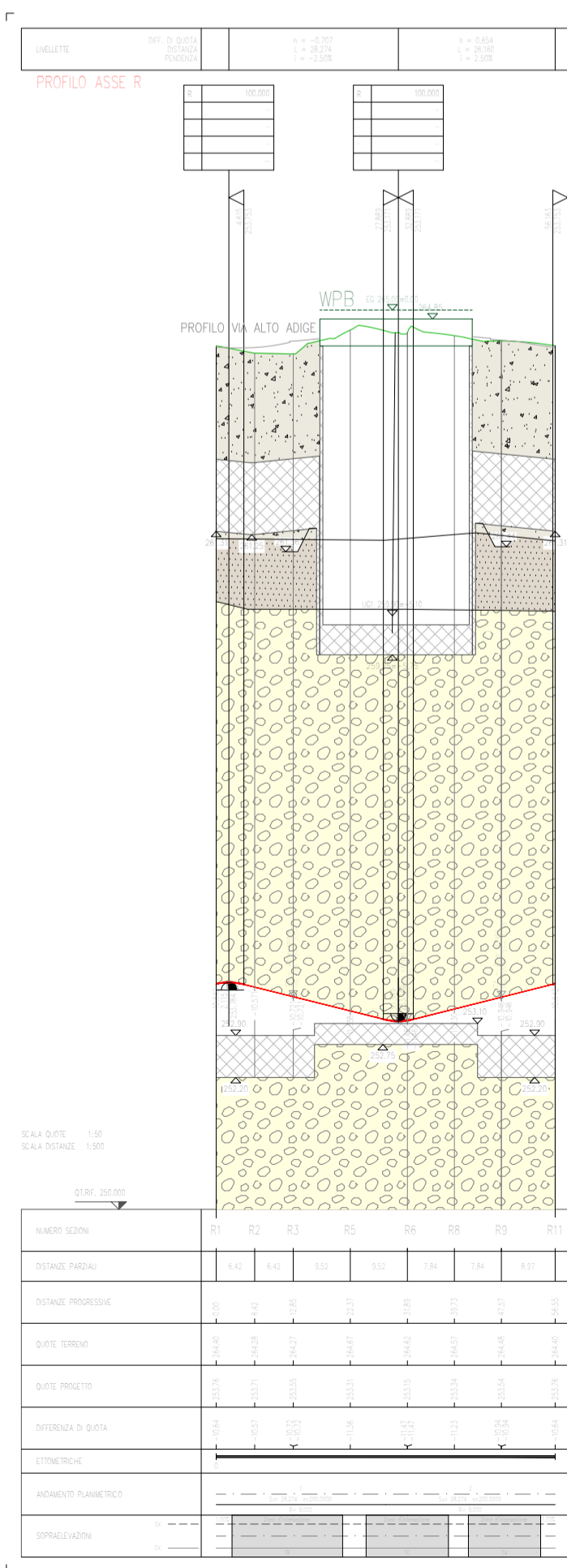
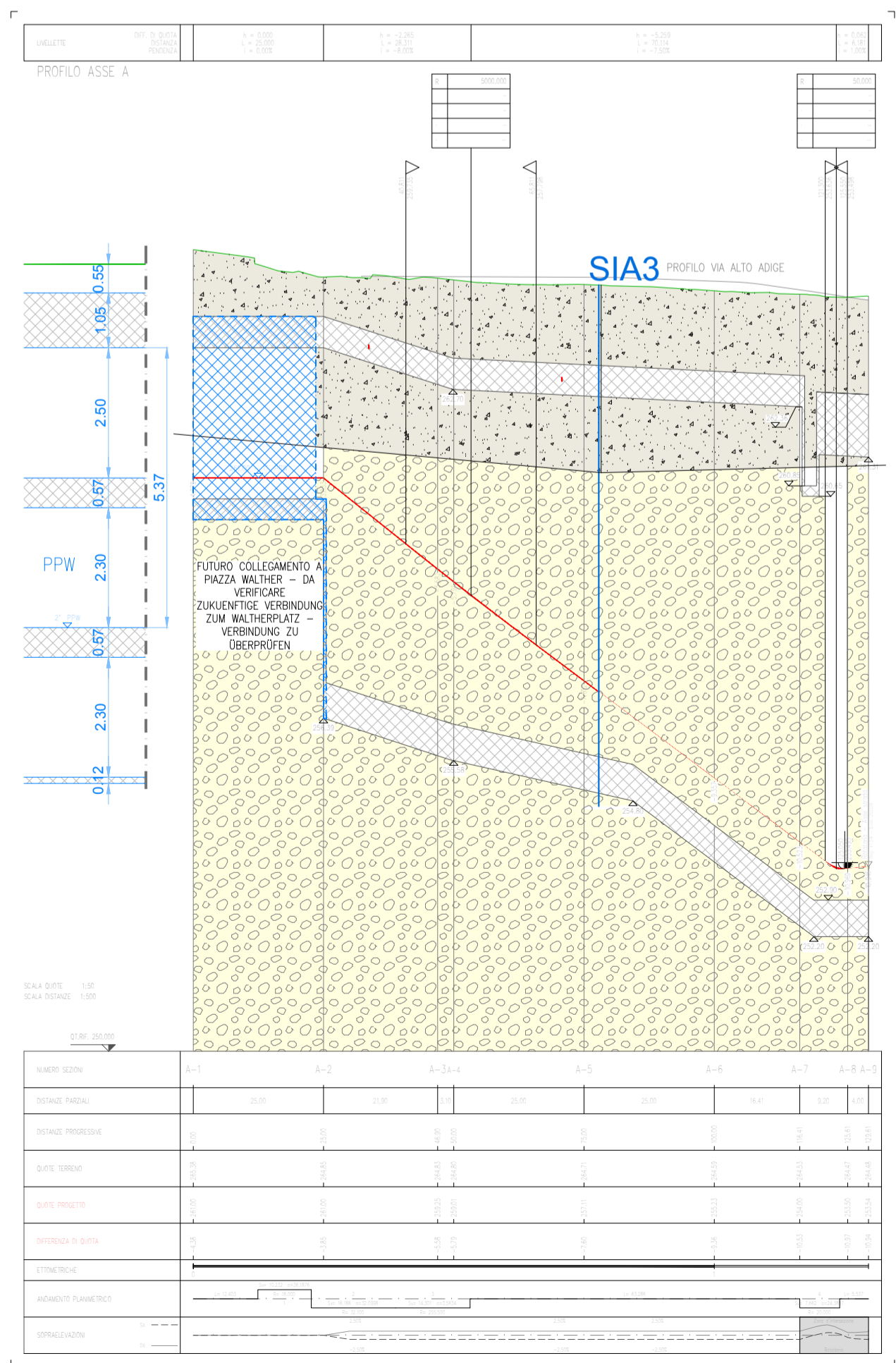


SCALA 1:1000



Autonome Provinz Bozen - Provincia Autonoma di Bolzano
Stadtgemeinde Bozen - Comune di Bolzano

STÄDTBAULICHER AUFWERTUNGSPLAN - ZONE PERATHONERSTRASSE - SÜDTIROLERSTRASSE
PIANO DI RIQUALIFICAZIONE URBANISTICA - ZONA VIA PERATHONER - ALTO ADIGE



WaltherPark

TUNNEL UND STRASSEN
TUNNEL DI ACCESSO E SISTEMAZIONI VIARIE

Proprietà Eigentümer	Città di Bolzano - Stadt Bozen vicolo Gumer 7 - 39100 Bolzano - Bozen
Projektausführender Soggetti Attuatori	WaltherPark s.p.a. SIGNA eine Gesellschaft der SIGNA Gruppe una Società del Gruppo SIGNA
General Contractor Projektmanagement	ICM Italia General Contractor Srl Waltherplatz piazza Walther n. 22 39100 Bolzano - Bozen
Generalplaner Projektista generale	DMA ITALIA srl Waltherplatz piazza Walther n. 22 39100 Bolzano - Bozen
Planungsteam Team di Progettazione	ATA Engineering planpunkt Handwerkstraße 506 - 1 39044 NEUMARKT (BZ) Tel.: 0471-811511 Email: info@planpunkt.net MwSt.-Nr.: 02610700219 in.ge.na. <small>ingenieurwesen-geologie-umweltplanung ingenieur - geologie - natur & planifizierung</small>
Stempel Gemeinde	
Planungsphase Fase	AUSFÜHRUNGSPROJEKT - PROGETTO ESECUTIVO
Planinhalt Descr. Tav.	Modello geologico di riferimento - Geologische Bezugsmodells
Plankodierung Cod.	Modello geotecnico di riferimento - Geotechnische Bezugsmodells
Planart Tipologia	Geologie / Geologia
Maßstab - Scala:	1:1.000- 1:2.000
Datum - Data:	November/Novembre 2018
Plannummer - nr. Tav.:	Gez.: C. Pflfer