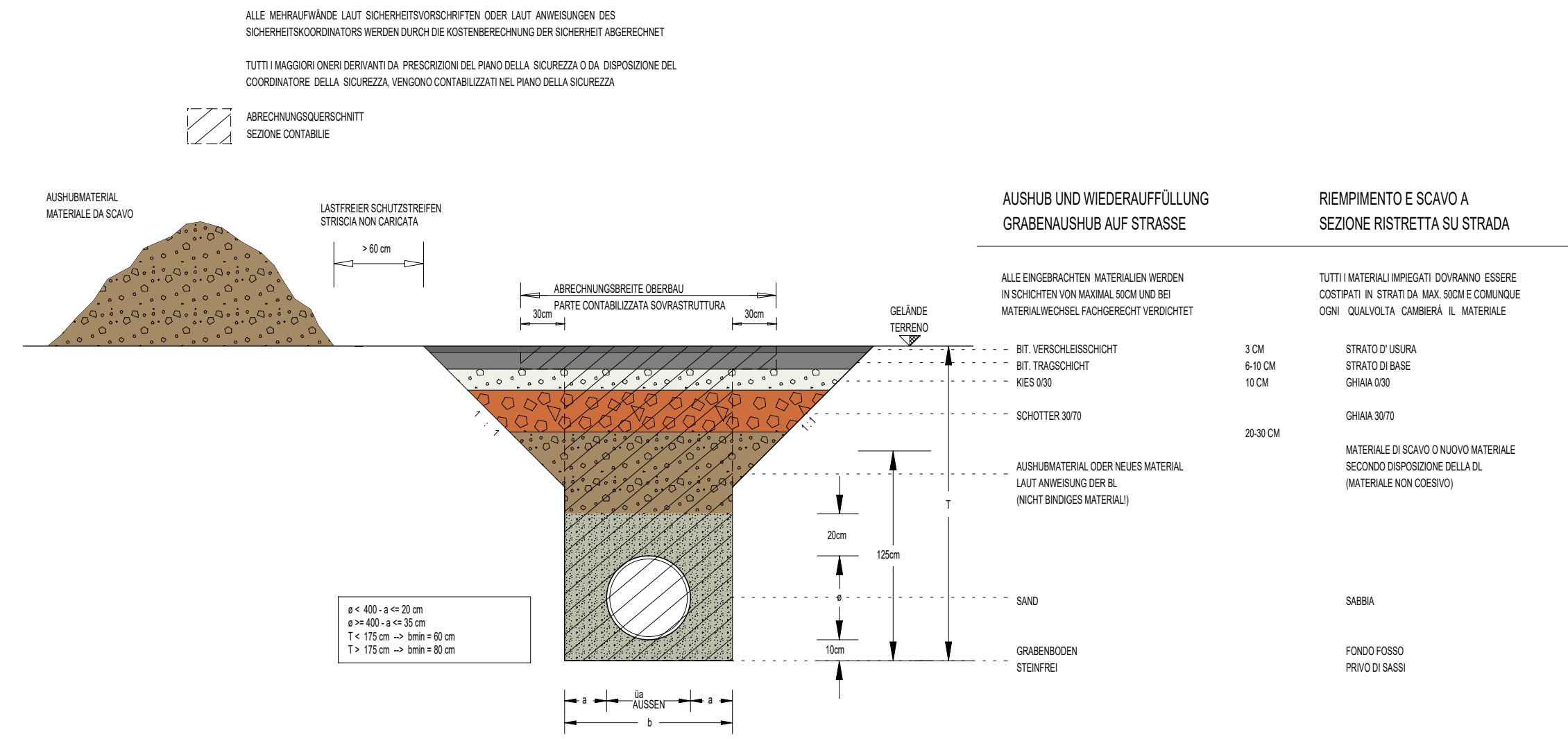
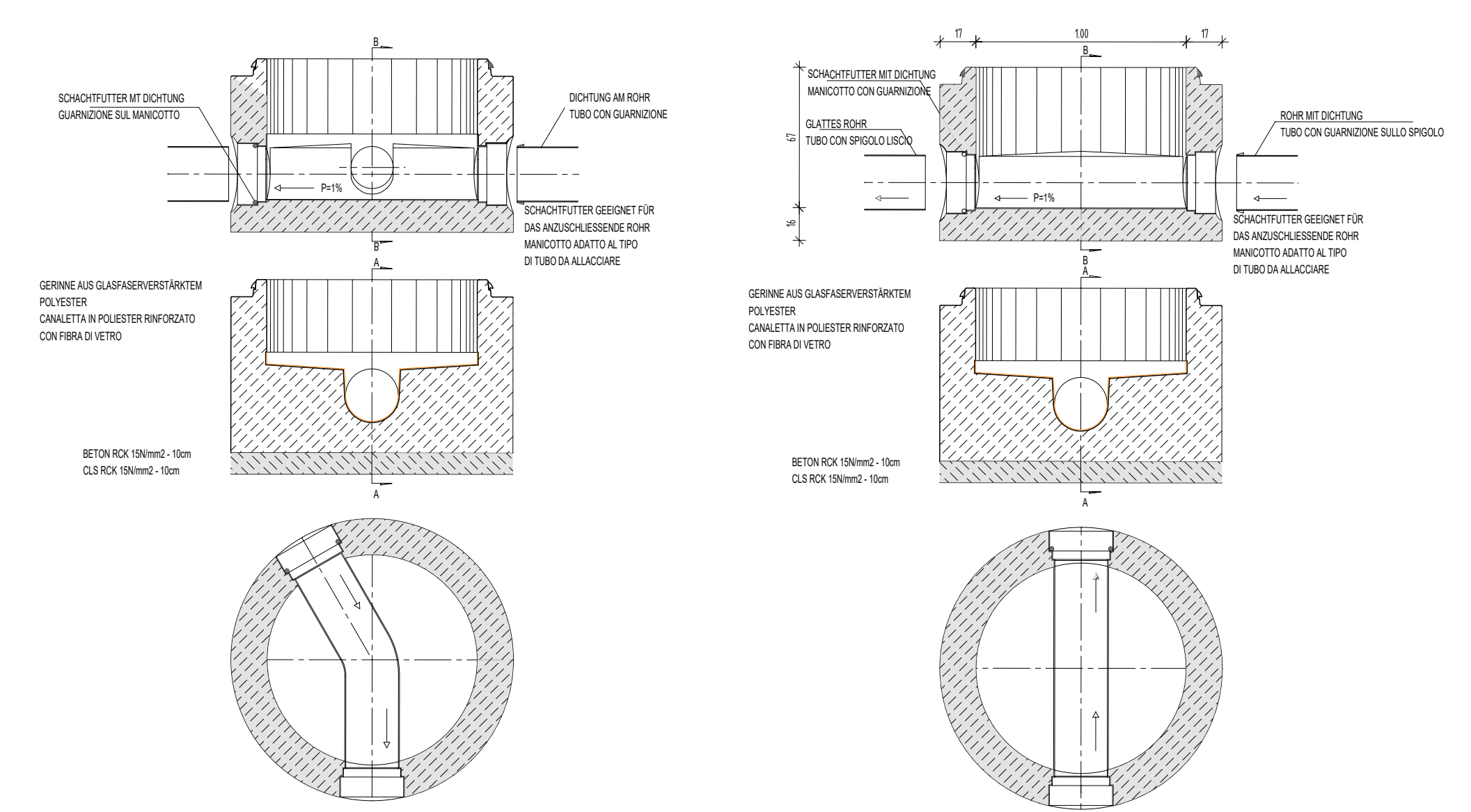
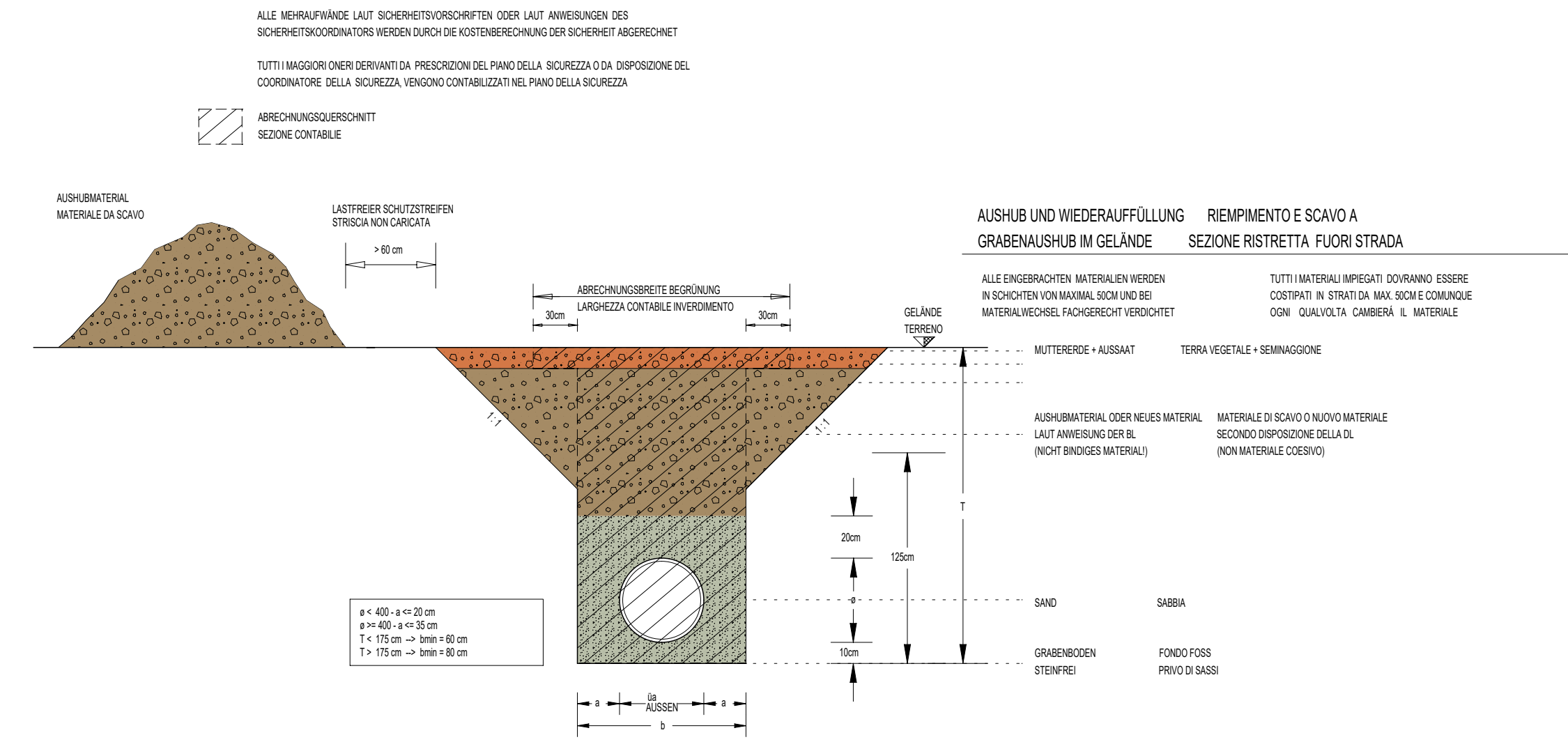


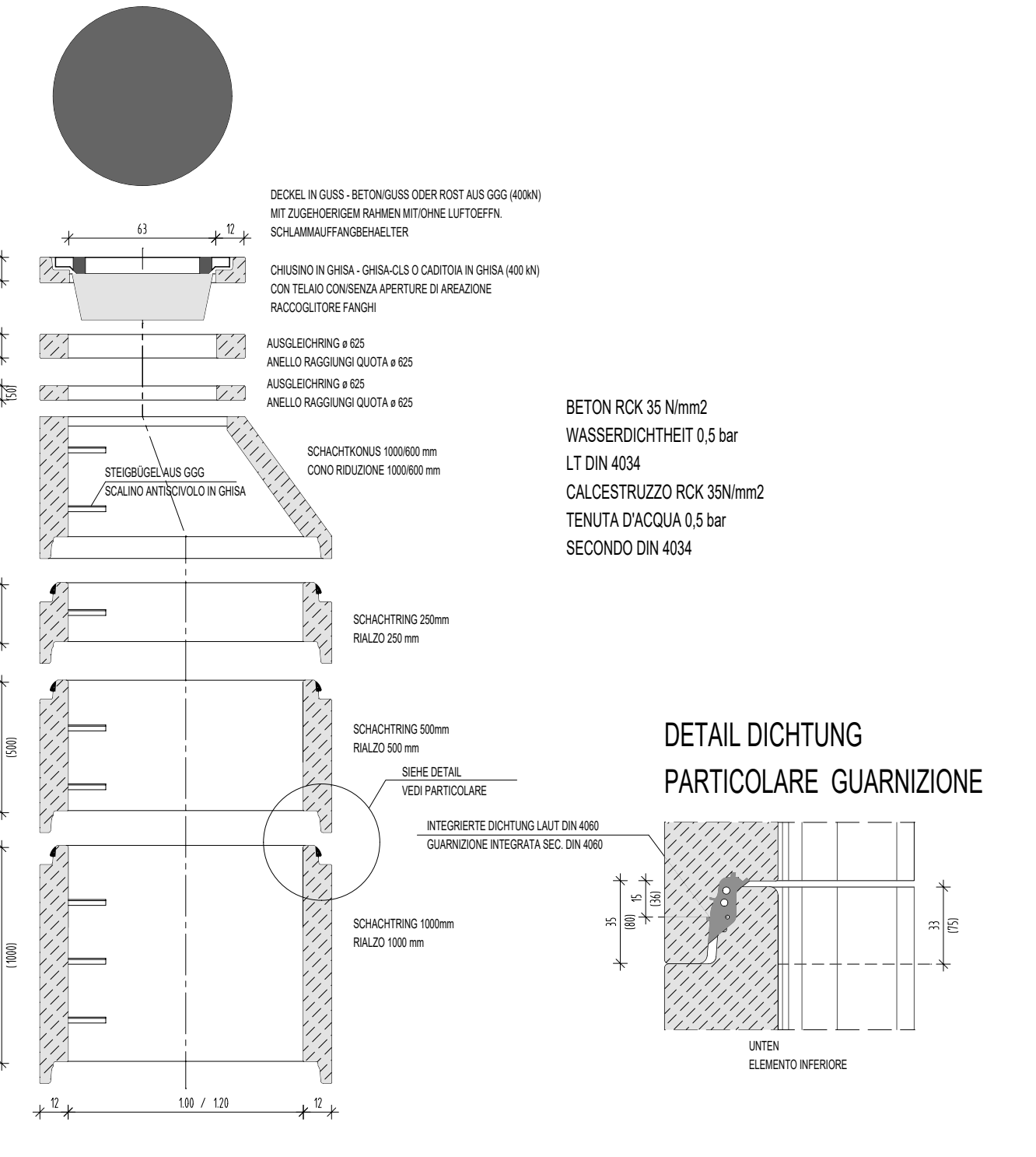
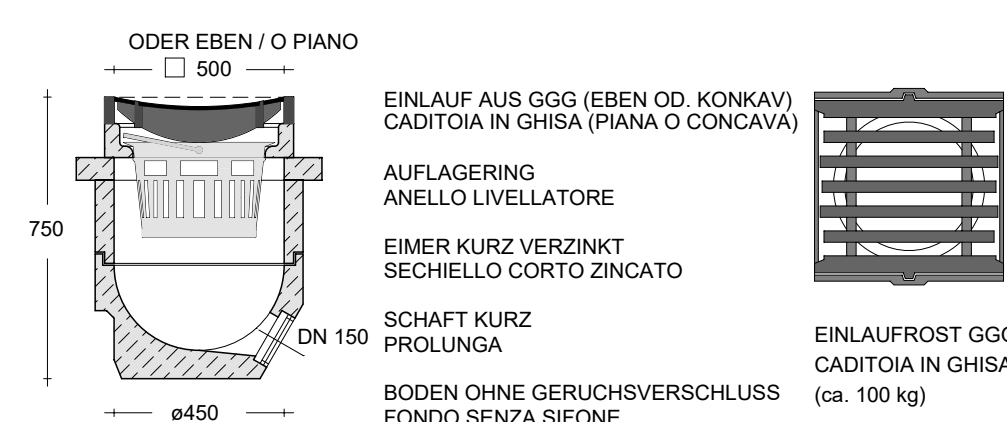
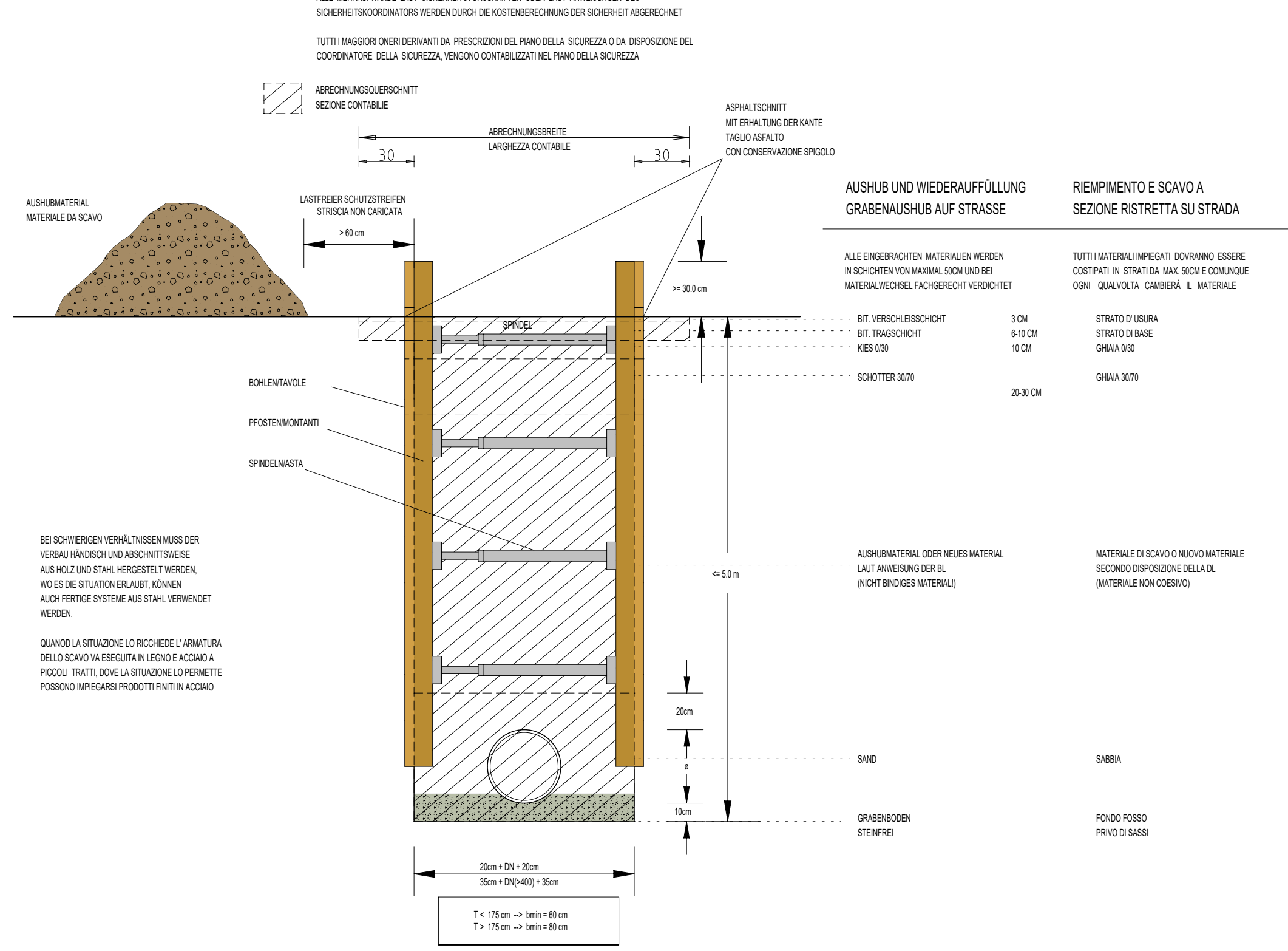
**REGEL- UND ABRECHNUNGSQUERSCHNITT GRABENAUSHUB AUF STRASSE
SEZIONE TIPO E CONTABILE PER SCAVO A SEZIONE RISTRETTA SU STRADA
M 1 : 20**



**REGEL- UND ABRECHNUNGSQUERSCHNITT GRABENAUSHUB IM GELÄNDE
SEZIONE TIPO E CONTABILE PER SCAVO A SEZIONE RISTRETTA FUORI STRADA
M 1 : 20**



**REGEL- UND ABRECHNUNGSQUERSCHNITT GRABENAUSHUB AUF STRASSE
SEZIONE TIPO E CONTABILE PER SCAVO A SEZIONE RISTRETTA SU STRADA
M 1 : 20**



Es ist Aufgabe des Auftragnehmers alle provisorischen, temporären Umleitungen der Infrastrukturen zu realisieren, wobei die Funktion der Infrastrukturen selber aufrecht erhalten bleiben muss, seien diese im Untergrund oder oberirdisch verlegt. Integriert sind die Suche und Ortung der Infrastrukturen, die Verlegung durch den Betreiber der Abschnitte sowie die provisorischen Anschlüsse, die Verlegung integrieren aller Leistungen für dessen Inbetriebnahme, der Ausbau und die Entbörung in einer Deponie nach der Verlegung, Abnahme und Annahme der definitiven Infrastrukturen.
Sono onere dell'impresa appaltatrice tutte le opere provvisorie di modifica temporanea delle infrastrutture, atte a mantenere in pieno esercizio le stesse, siano esse interrate o aeree. Si intende la ricerca, l'individuazione, l'autorizzazione da parte dell'ente gestore delle tratte e allacciamenti provvisori, la loro realizzazione compresa ogni onere e fornitura per la messa in funzione, la rimozione e smaltimento in discarica una volta posate collaudate ed accettate le infrastrutture definitive.
Alle provisorischen Bau



Autonome Provinz Bozen - Provincia Autonoma di Bolzano
Stadtgemeinde Bozen - Comune di Bolzano
STADTBÜRO FÜR URBANISMIK UND ARCHITEKTUR - ZONE PERATHONERSTRASSE - SÜDTIROLERSTRASSE
PIANO DI RIQUALIFICAZIONE URBANISTICA - ZONA VIA PERATHONER - ALTO ADIGE

WaltherPark

GEH- UND RADWEGVERBINDUNGEN VERDIPFLOT MIT DER ZONE ESACK
COLLEGAMENTI CICLO-PEDONALI DI PIAZZA VERDI CON LA ZONA ESACK

Progettista: Città di Bolzano - Stadt Bozen
vico Gurner 7 - 39100 Bolzano - Bozen

Projettkaufmann: WaltherPark s.p.a.
SIGNA eine Gesellschaft der SIGNA Gruppe | una Società del Gruppo SIGNA

General Contractor: ICM Italia General Contractor Srl
Waltherplatz | piazza Walther n. 22 | 39100 Bolzano - Bozen

Generalsplaner: DMA
Waltherplatz | piazza Walther n. 22 | 39100 Bolzano - Bozen

Planungsteam: Team di Progettazione
ATA engineering, planpunkt, in.ge.na.

ORDINE DEGLI INGEGNERI DELLA PROV. DI BOLZANO
ING. GIUSEPPE MARIANI
ING. ENRICO BERNARDINI
ING. ANDREA MARIANI
ING. ANDREA MARIANI

Stampel Gemeinde

Planungsphase / Fase: AUSFÜHRUNGSPROJEKT - PROGETTO ESECUTIVO

Planinhalt / Descr. Tav.: ENTWÄSSERUNG TAIL 1 von 2 | SMALTIMENTO ACQUE PIOVANE PARTE 1 di 2

Plan(kodierung) / Cod.: Index

Planart / Tipologia: Maßstab - Scale: 1:100, 1:20 Formel / Formula: 100/5x00

Datum - Date: Mai - Maggio 2021 Gez:

Plannummer - Pl. Tav.: C.12

HPL # 841 / 1189 (1.00m)

Alplan 2018