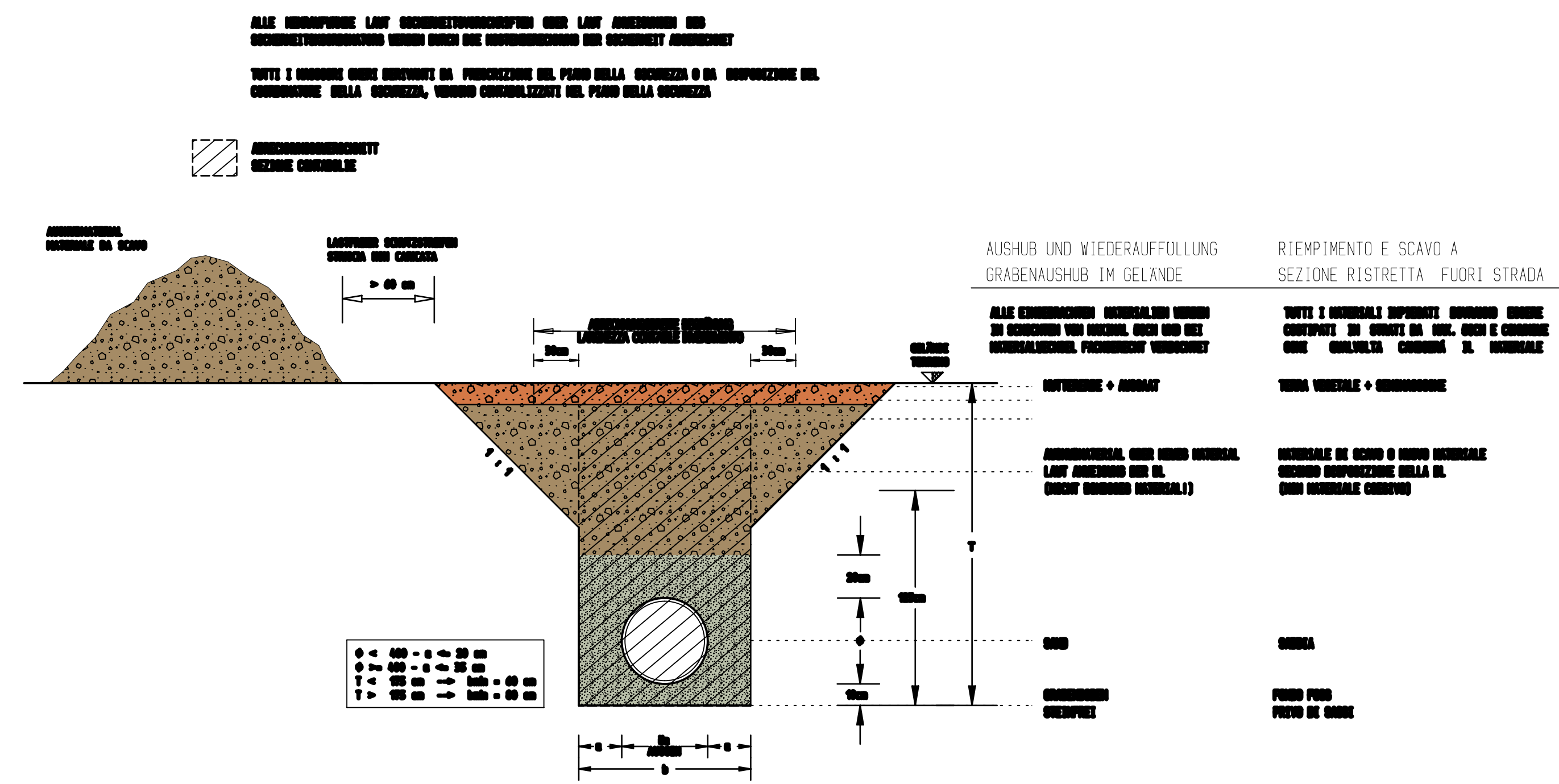
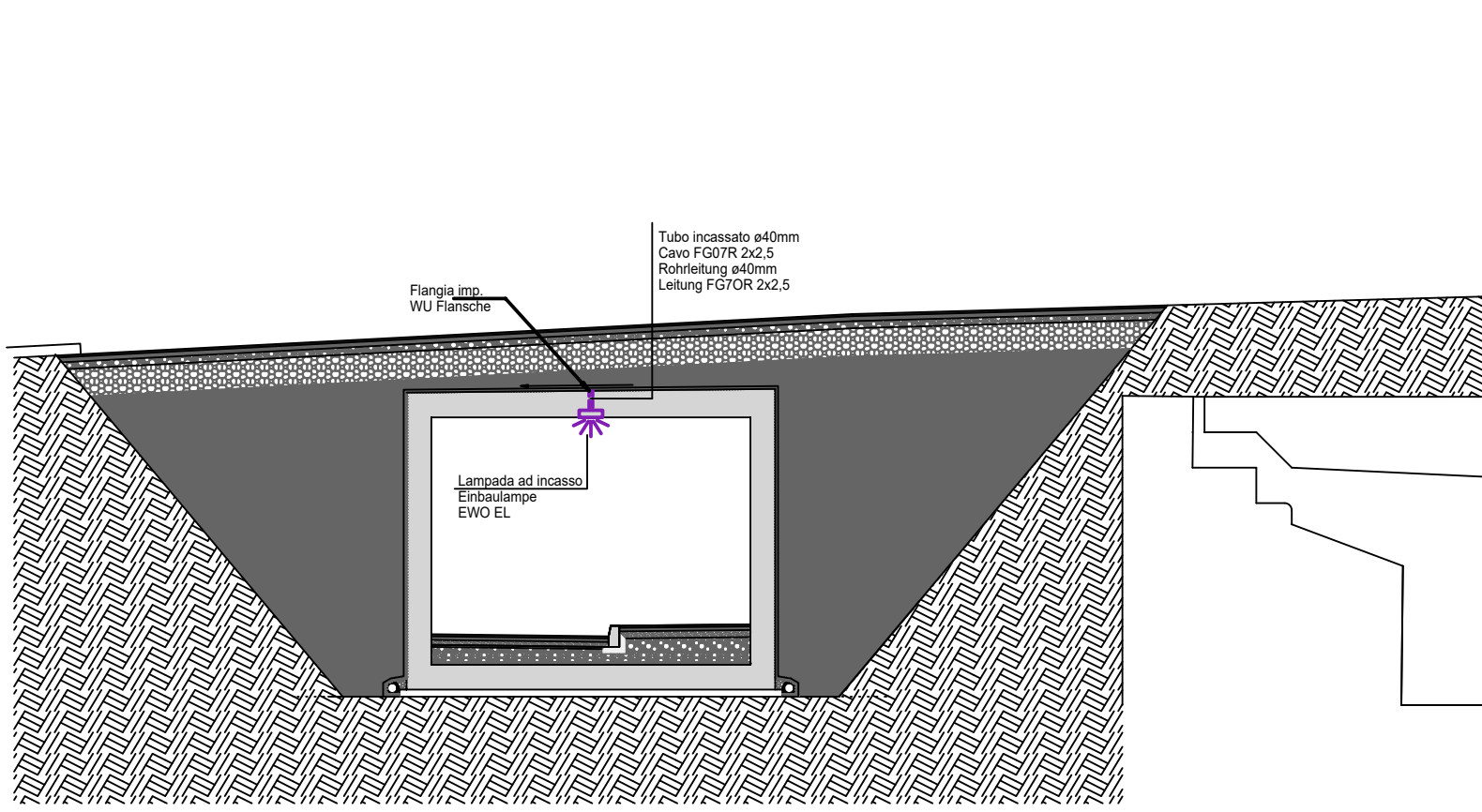


**REGEL- UND ABRECHNUNGSQUERSCHNITT GRABENAUHUB IM GELÄNDE  
SEZIONE TIPO E CONTABILE PER SCAVO A SEZIONE RISTRETTA FUORI STRADA  
M 1 : 20**

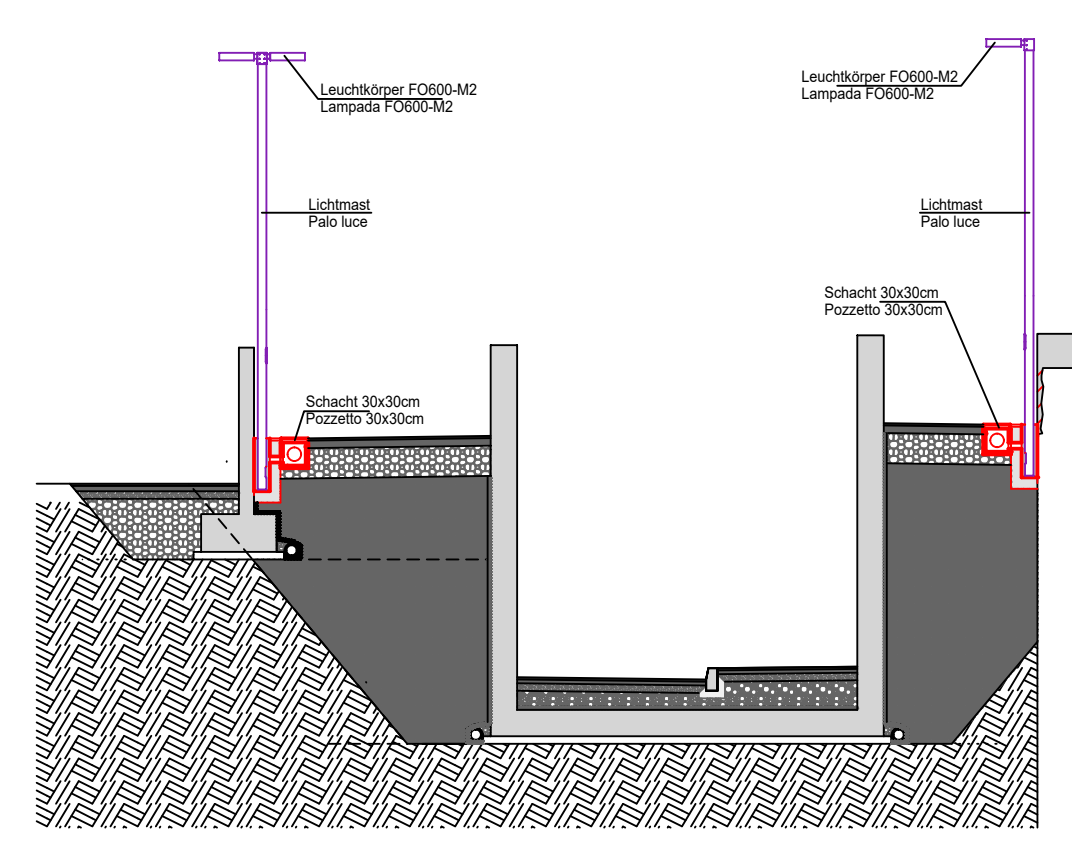


**Analisi barre sagomate**

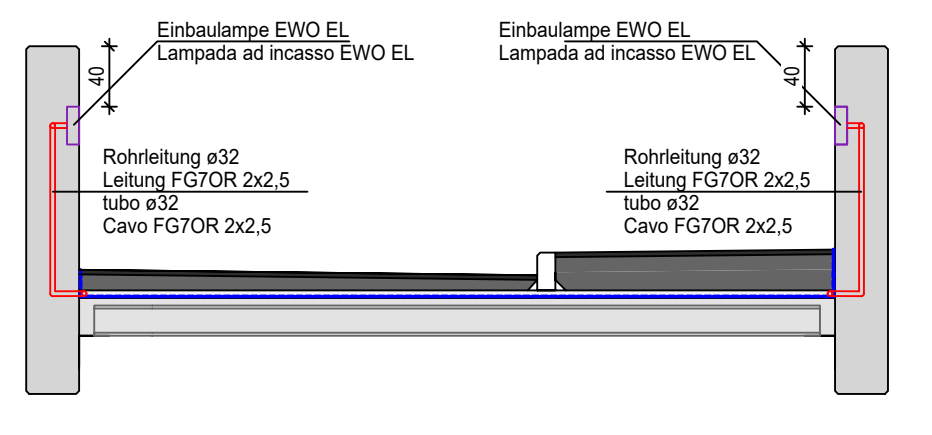
Pos.	Pezzi	Ø (mm)	Lungh. singola (m)	Misure sagomature (non in scala)	Lungh. totale (m)	Massa (kg)
1	100	8	0.94	[Diagram]	94.00	37.13
2	50	8	1.24	[Diagram]	62.00	24.49
3	60	8	0.74	[Diagram]	44.40	17.54
4	60	8	0.45	[Diagram]	27.00	10.67
5	200	8	0.80	[Diagram]	160.00	63.20
7	100	10	0.30	[Diagram]	30.00	18.51
Massa totale (kg):						171.54



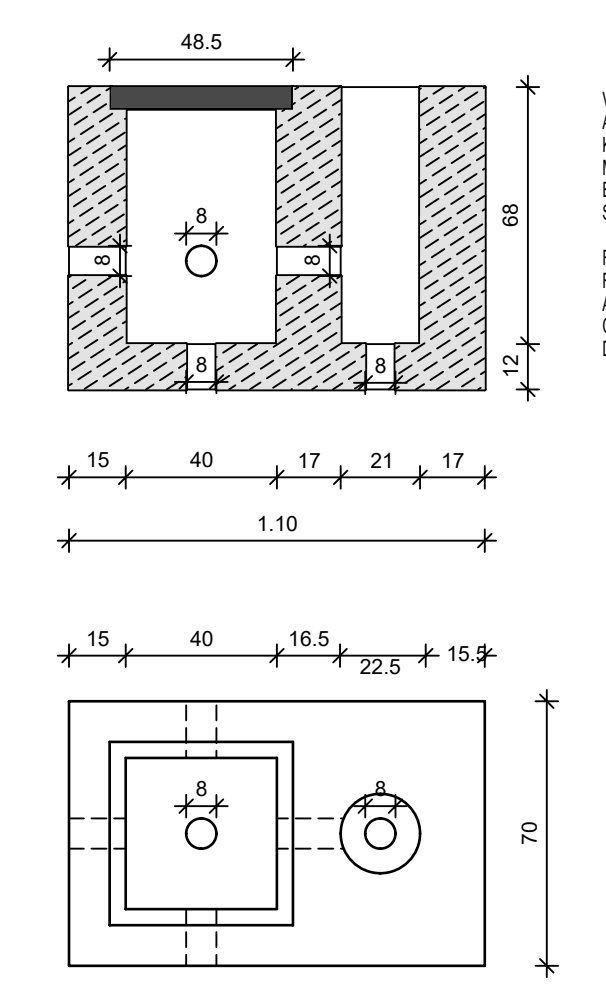
SCHNITT A-A 1/100  
SEZIONE A-A



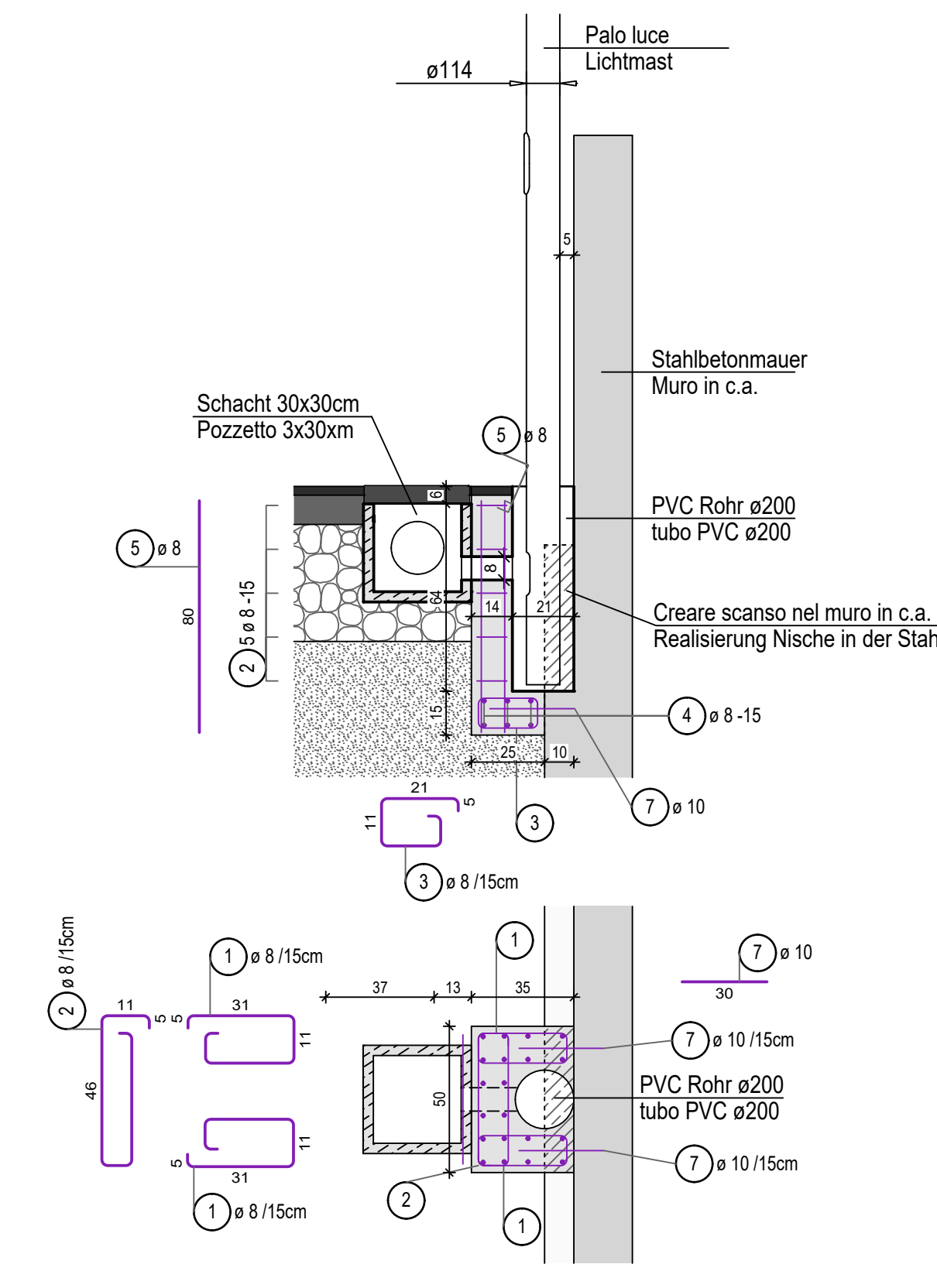
SCHNITT B-B 1/100  
SEZIONE B-B



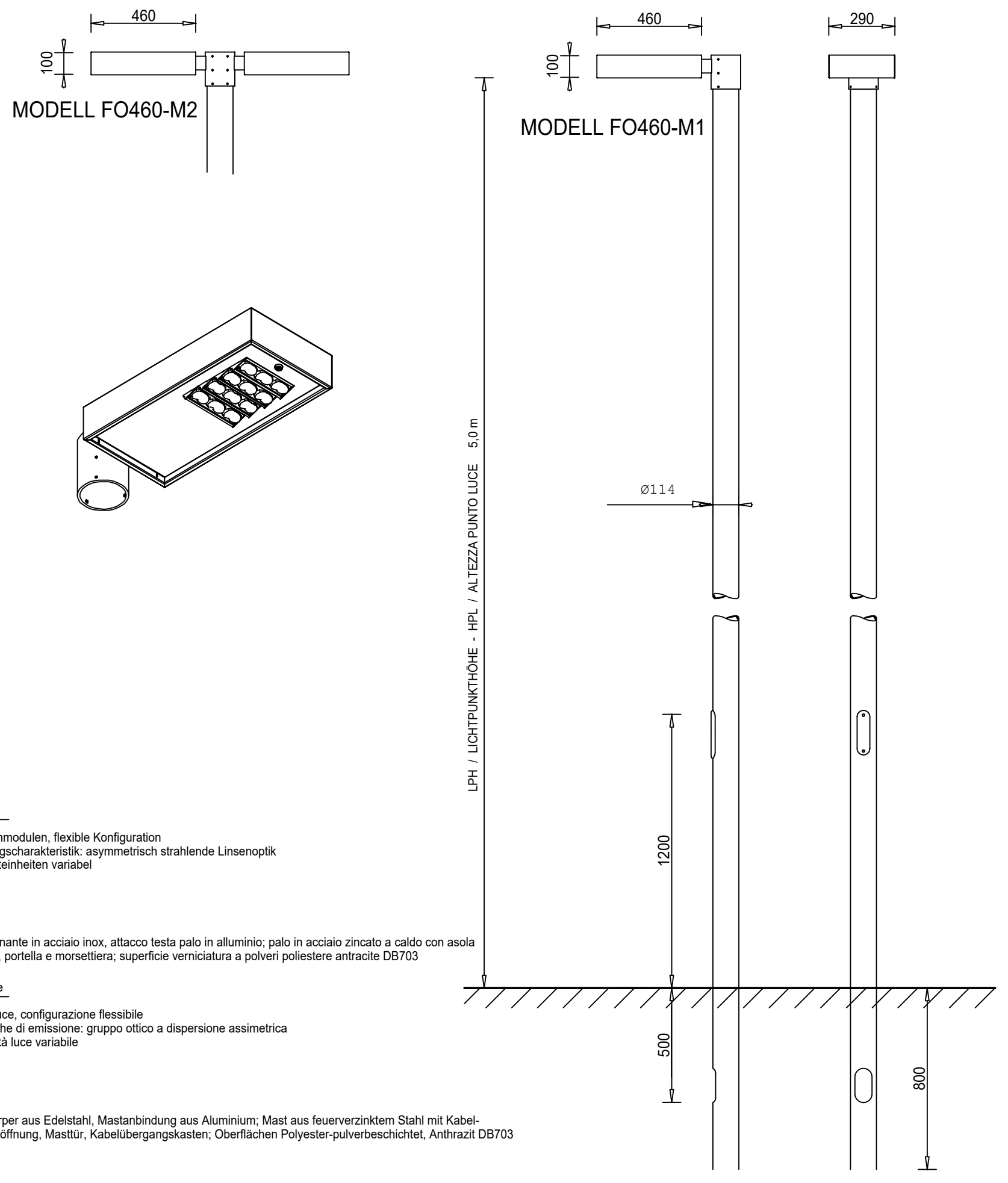
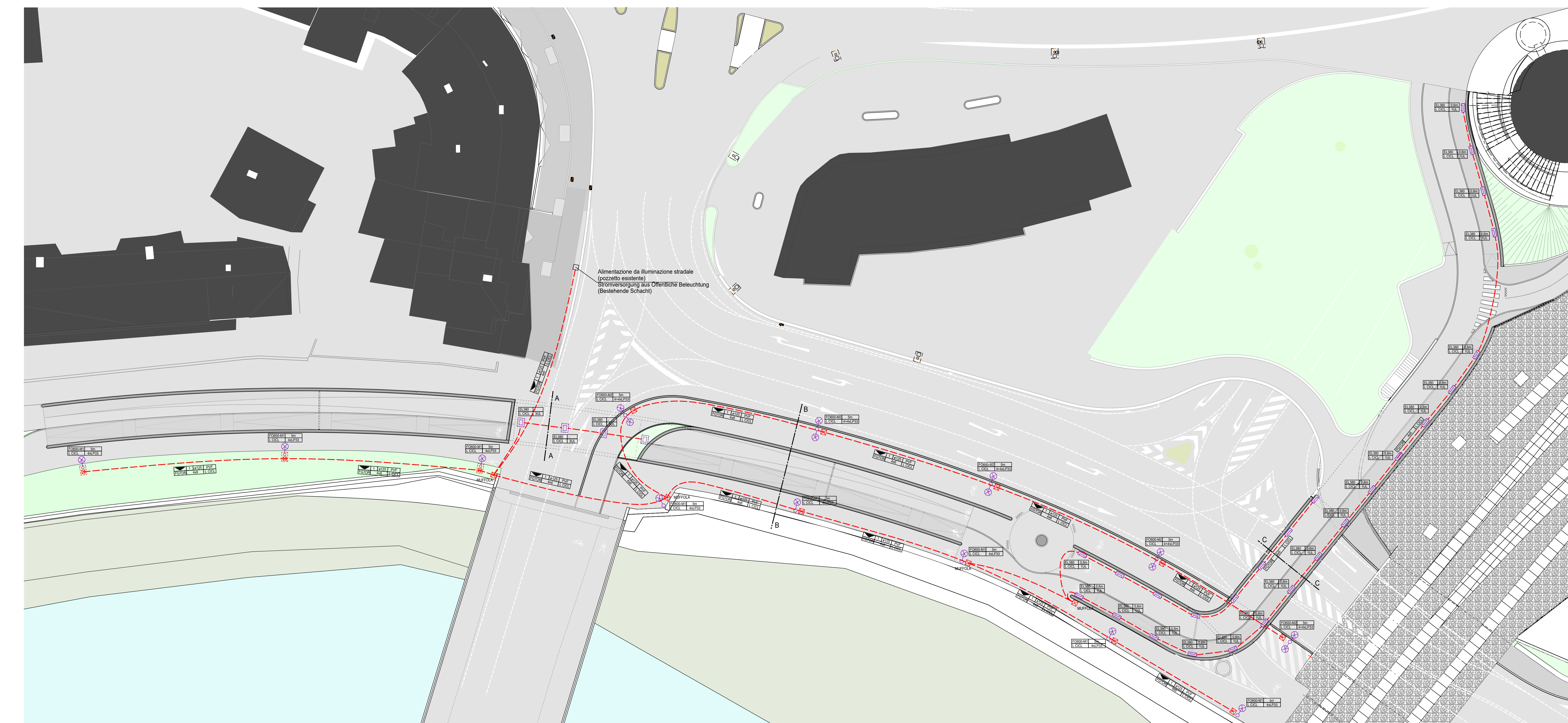
DETAIL EINBAULAMPE 1/50  
PARTICOLARE LAMPADA AD INCASSO



SCHACHT MIT MASTENFUNDAMENT  
POZZETTO CON FONDAZIONE PALO  
1 : 20



SCHACHT OHNE MASTENFUNDAMENT  
POZZETTO SENZA FONDAZIONE PALO  
1 : 20



DETAIL LICHTMAST: Referenzprodukt EWO FO  
DETTAGLIO PALO LUCE: Prodotto di referenza EWO FO  
M 1 : 20

**LEGENDE I LEGENDA**

- Schacht mit Mastenfundament  
Pozzetto con fondazione palo
- Schacht ohne Mastenfundament  
Pozzetto senza fondazione palo
- Mast mit doppelte Leuchtungskörper  
Palo con lampada doppia
- Mast mit einzelne Leuchtungskörper  
Palo con lampada singola

**LEGENDE CORPI ILLUMINANTI  
LEGENDE LEUCHTUNGSKÖRPER**

**LEGENDE LINIEE ELEKTRICHE  
LEGENDE ELEKTROLEITUNGEN**

Es ist Aufgabe des Auftragnehmers alle provisorischen, temporären Umleitungen der Infrastrukturen zu realisieren, wobei die Funktionen der Infrastrukturen selbst aufrecht erhalten bleiben müssen, seien diese im Untergrund oder oberirdisch verlegt. Integriert sind die Suche und Örtung der Infrastrukturen, die Genehmigung durch den Betreiber der Abschnitte sowie die provisorischen Anschlüsse, die Verlegung integrierter aller Leitungen für dessen Inbetriebnahme, der Ausbau und die Entorgung in einer Deponie nach der Verlegung, Abnahme und Annahme der definitiven Infrastrukturen.

Sono onere dell'impresa appaltatrice tutte le opere provvisorie di modifica temporanea delle infrastrutture, atte a mantenere in pieno esercizio le stesse, siano esse interrate o aeree. Si intende la ricerca, l'individuazione, l'autorizzazione da parte dell'ente gestore delle tratte e allacciamenti provvisori, la loro realizzazione compreso ogni onere e fornitura per la messa in funzione, la rimozione e smaltimento in discarica una volta posate collaudate ed accettate le infrastrutture definitive.

Alle provisorischen Bau

Autonome Provinz Bozen - Provincia Autonoma di Bolzano  
Stadtgemeinde Bozen - Comune di Bolzano

**WaltherPark**  
GEH- UND RADWEGVERBINDUNGEN VERBUNDEN MIT DER ZONE ESACK  
COLLEGAMENTI CICLO-PEDONALI DI PIAZZA VERDI CON LA ZONA ESACK

Proprietario: Città di Bolzano - Stadt Bozen  
Progettista: WaltherPark s.p.a. m SIGNA  
General Contractor: ICM Italia General Contractor Srl  
Generalsplaner: DMA ITAIA srl

Planungsteam: ATA engineering, planpunkt, in.ge.na.  
Stampel Gemeinde: AUSFÜHRUNGSPROJEKT - PROGETTO ESECUTIVO

Planungsphase | Fase: AUSFÜHRUNGSPROJEKT - PROGETTO ESECUTIVO  
Planinhalt | Descr. Tav.: ÖFFENTLICHE BELEUCHTUNG I ILLUMINAZIONE PUBBLICA  
Planlkodierung | Cod.:  
Planart | Tipologia:  
Maßstab - Scale: 1:100, 1:50  
Datum - Date: Dezember - Dicembre 2016  
Plannummer - n. Tav.:  
E.02