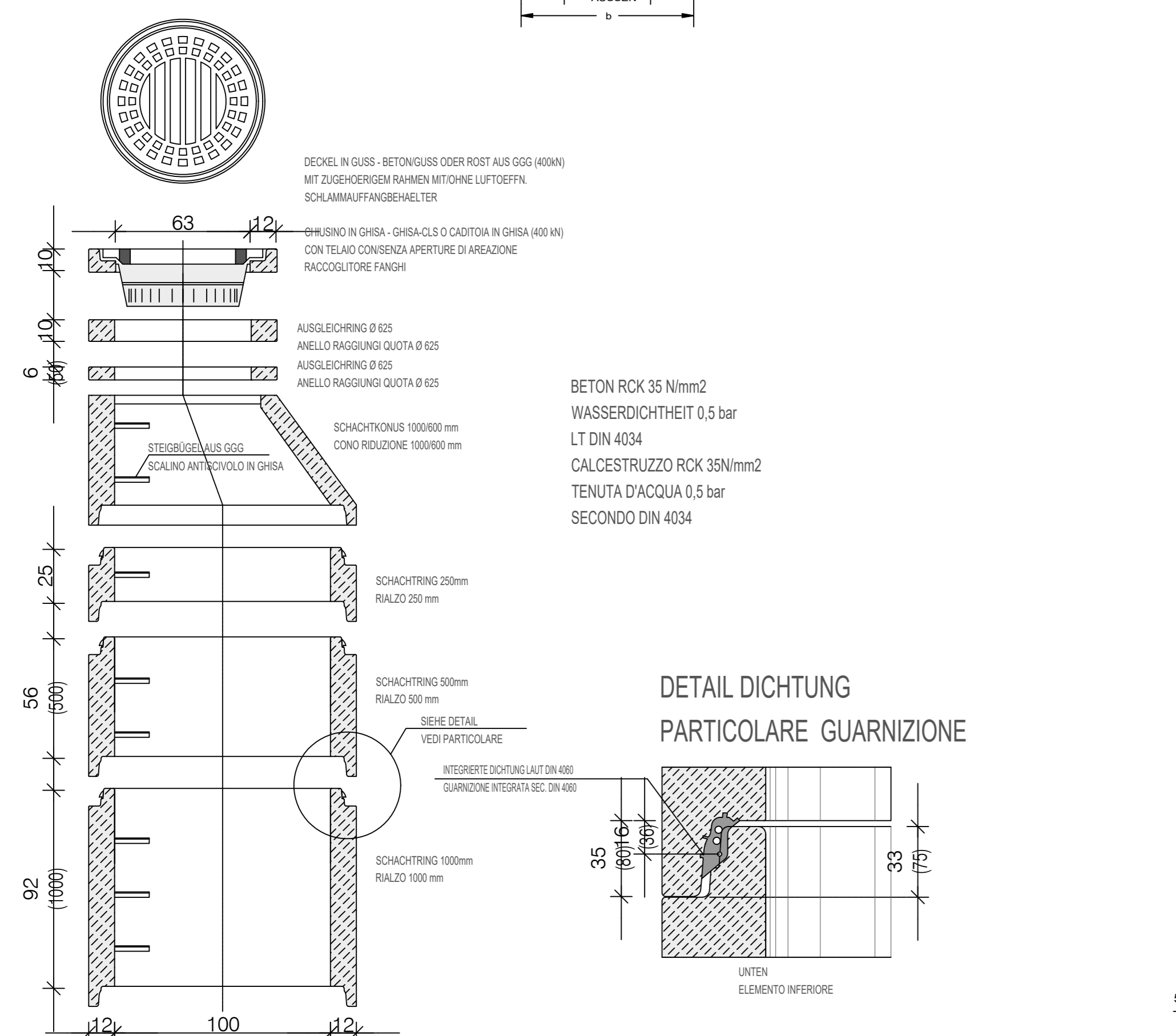
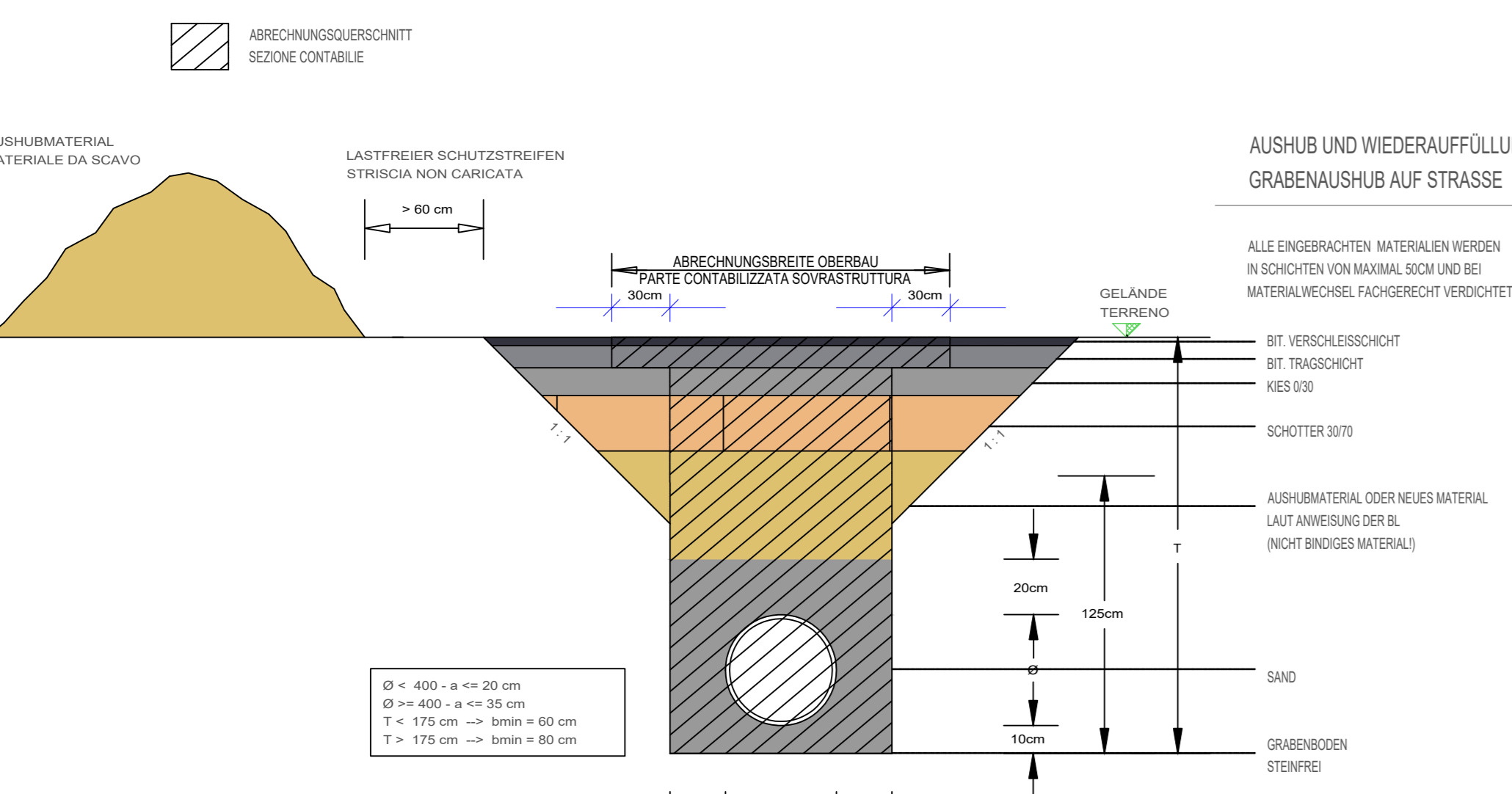
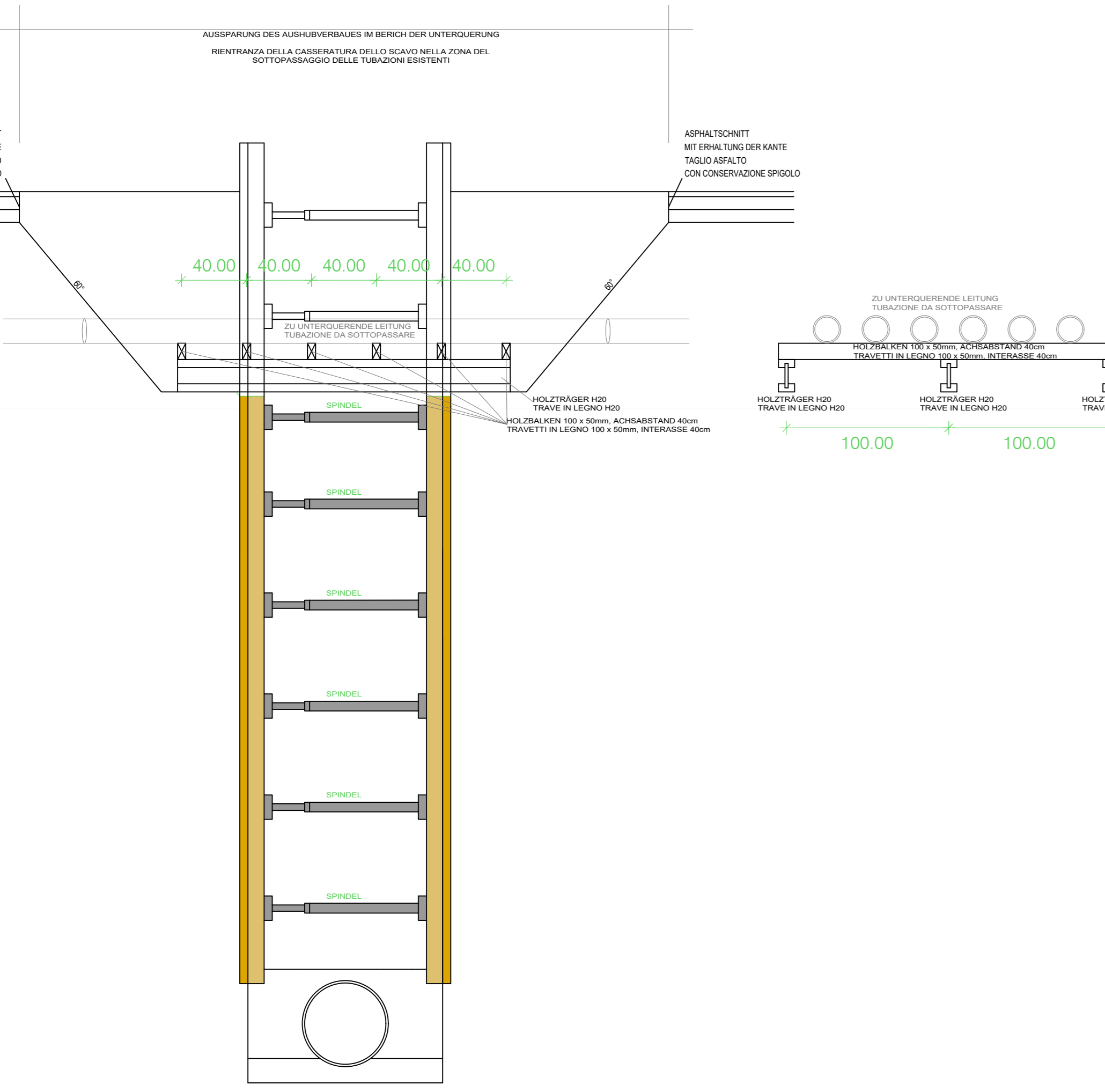


REGEL- UND ABRECHNUNGSQUERSCHNITT GRABENAUSHUB AUF STRASSE
SEZIONE TIPO E CONTABILE PER SCAVO A SEZIONE RISTRETTA SU STRADA
M 1 : 20

ALLE MESSUNGEN LAUT SICHERHEITSVORSCHRIFTEN ODER LAUT ANWEISUNGEN DES
 BOHRENETZKOORDINATORS WERDEN DURCH DIE KOSTENBERECHNUNG DER SICHERHEIT ABGERECHNET
 TUTTI I MAGGIORI ONERI DERIVANTI DA PRESCRIZIONI DEL PIANO DELLA SICUREZZA O DA DISPOSIZIONI DEL
 COORDINATORE DELLA SICUREZZA VENGONO CONTABILIZZATI NEL PIANO DELLA SICUREZZA



BETON SCHACHT RUND DN 1000
POZZETTO CIRCOLARE DN 1000
M 1 : 20

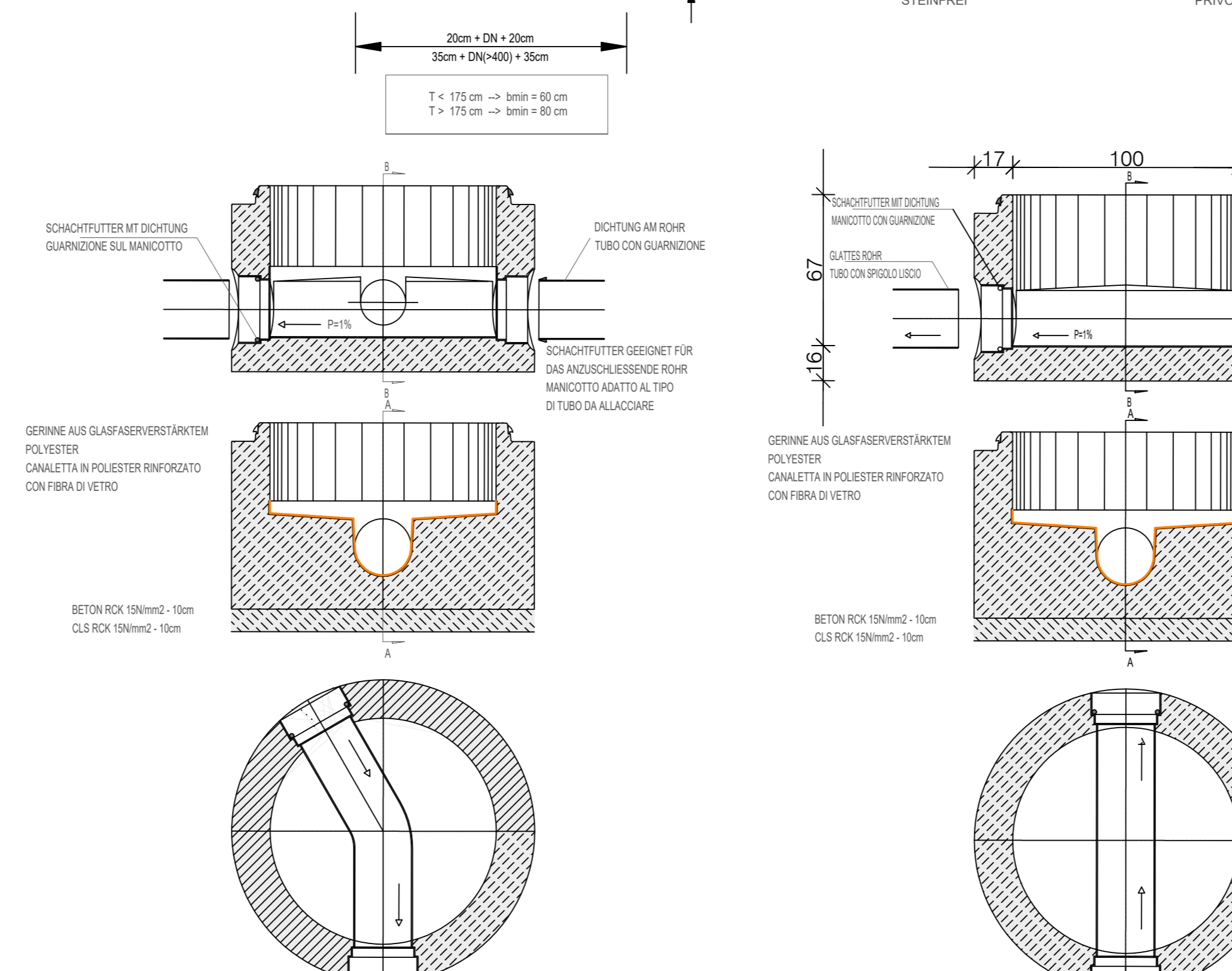
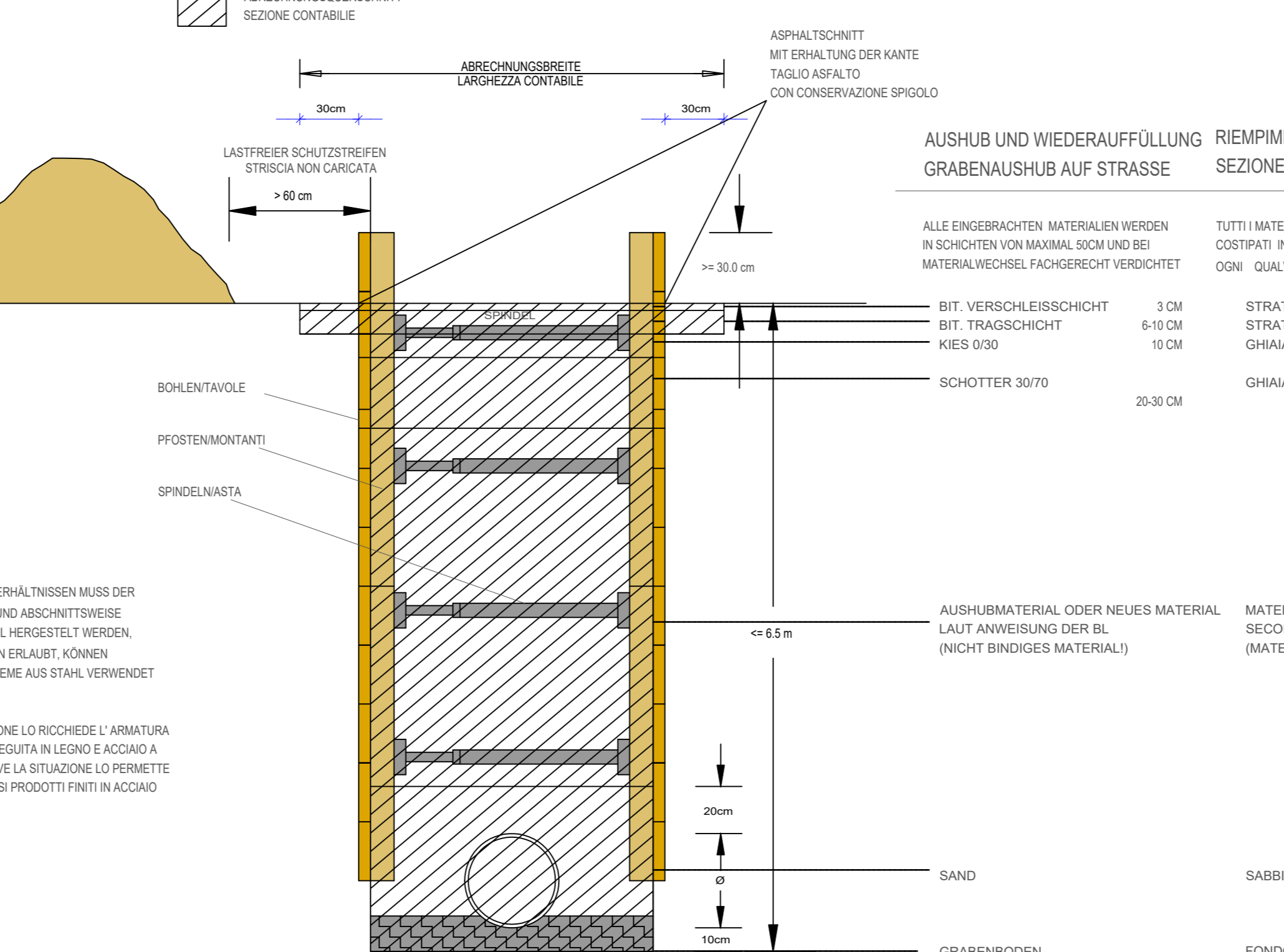


UNTERQUERUNG VON INFRASTRUKTUREN
SOTTOPASSAGGIO DI TUBAZIONI
M 1 : 25

ALLE MESSUNGEN LAUT SICHERHEITSVORSCHRIFTEN ODER LAUT ANWEISUNGEN DES
 BOHRENETZKOORDINATORS WERDEN DURCH DIE KOSTENBERECHNUNG DER SICHERHEIT ABGERECHNET
 TUTTI I MAGGIORI ONERI DERIVANTI DA PRESCRIZIONI DEL PIANO DELLA SICUREZZA O DA DISPOSIZIONI DEL
 COORDINATORE DELLA SICUREZZA VENGONO CONTABILIZZATI NEL PIANO DELLA SICUREZZA

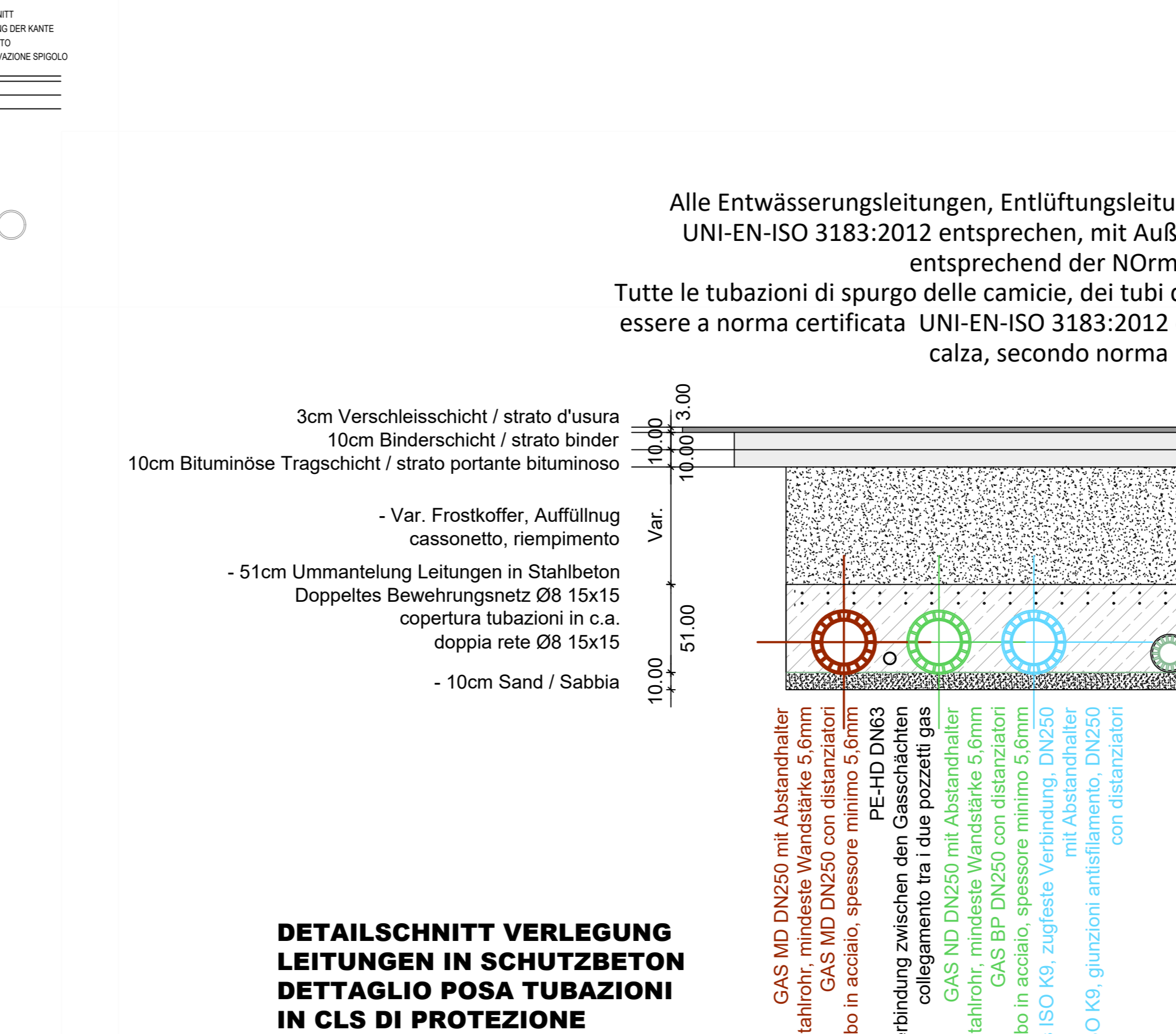
REGEL- UND ABRECHNUNGSQUERSCHNITT GRABENAUSHUB AUF STRASSE
SEZIONE TIPO E CONTABILE PER SCAVO A SEZIONE RISTRETTA SU STRADA
M 1 : 20

ALLE MESSUNGEN LAUT SICHERHEITSVORSCHRIFTEN ODER LAUT ANWEISUNGEN DES
 BOHRENETZKOORDINATORS WERDEN DURCH DIE KOSTENBERECHNUNG DER SICHERHEIT ABGERECHNET
 TUTTI I MAGGIORI ONERI DERIVANTI DA PRESCRIZIONI DEL PIANO DELLA SICUREZZA O DA DISPOSIZIONI DEL
 COORDINATORE DELLA SICUREZZA VENGONO CONTABILIZZATI NEL PIANO DELLA SICUREZZA



SCHACHTGERINNE MIT SEITENEINLAUFEN
CANALETTA CON IMMISSIONI LATERALI
M 1 : 20

SCHACHTGERINNE GERINNE GERADE
CANALETTA DIRITTA
M 1 : 20

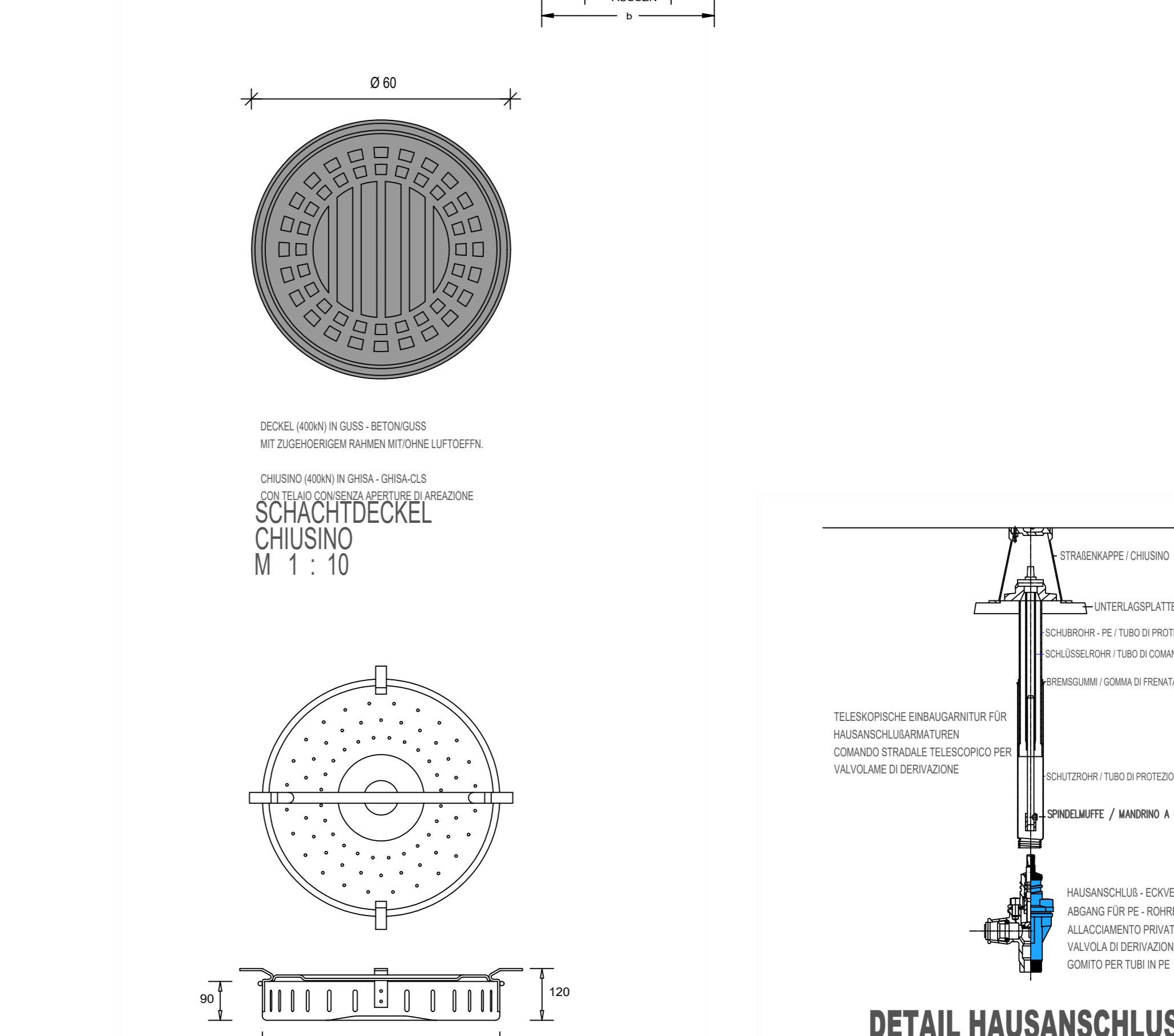
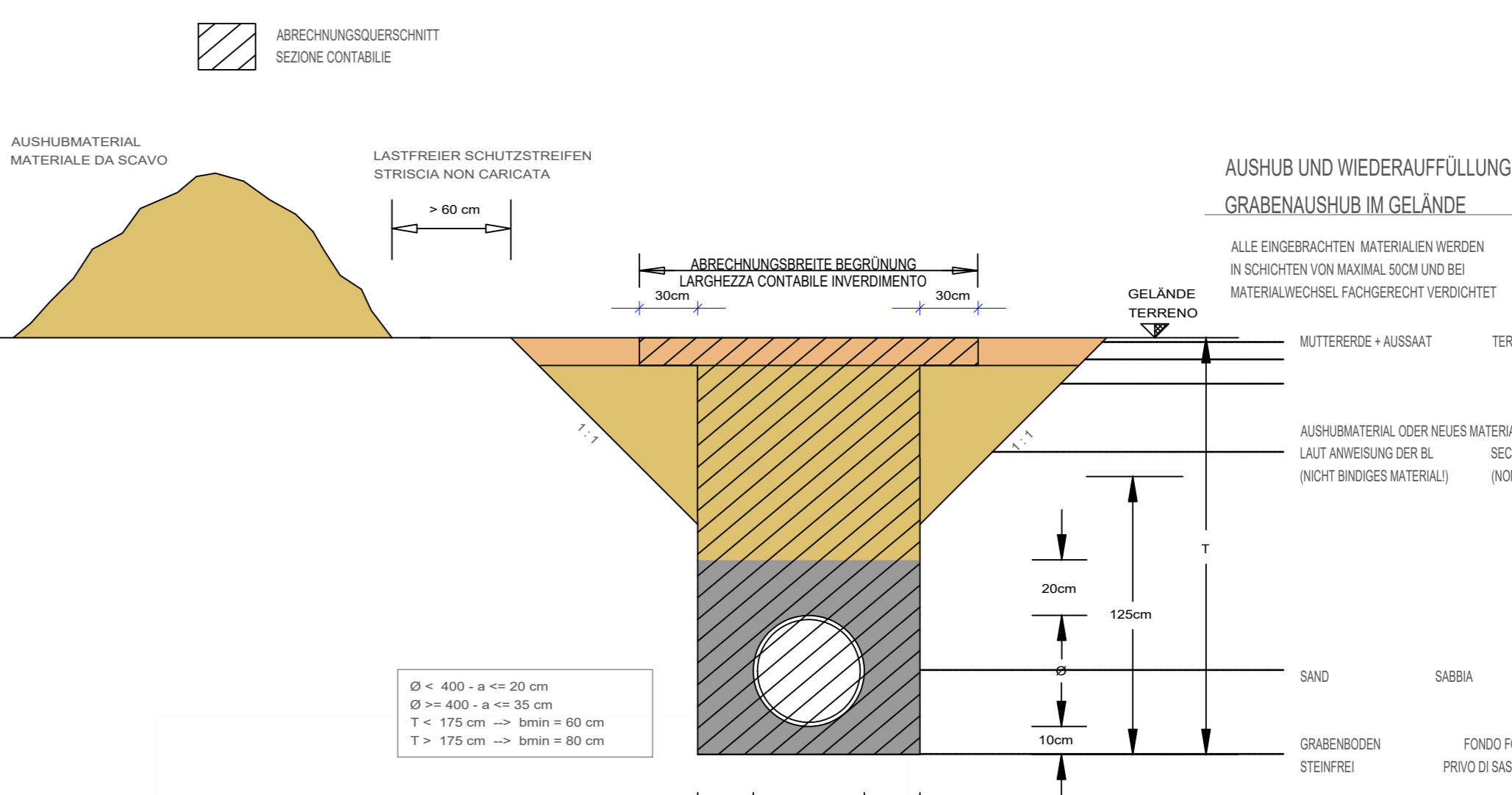


DETAILSchnitt VERLEGUNG LEITUNGEN IN SCHUTZBETON
DETTAGLIO POSA TUBAZIONI IN CLS DI PROTEZIONE
M 1:25

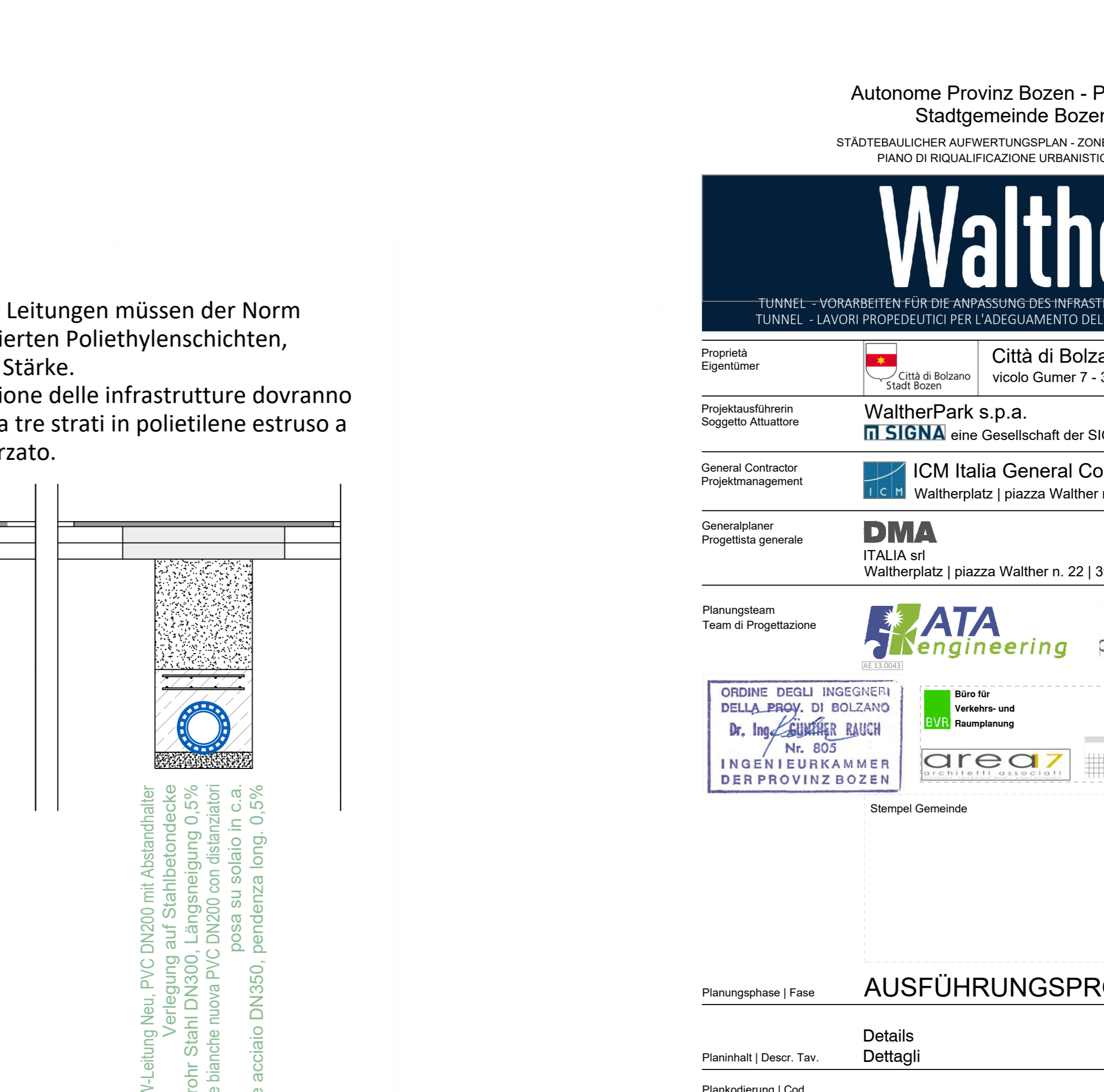
ALLE MESSUNGEN LAUT SICHERHEITSVORSCHRIFTEN ODER LAUT ANWEISUNGEN DES
 BOHRENETZKOORDINATORS WERDEN DURCH DIE KOSTENBERECHNUNG DER SICHERHEIT ABGERECHNET
 TUTTI I MAGGIORI ONERI DERIVANTI DA PRESCRIZIONI DEL PIANO DELLA SICUREZZA O DA DISPOSIZIONI DEL
 COORDINATORE DELLA SICUREZZA VENGONO CONTABILIZZATI NEL PIANO DELLA SICUREZZA

REGEL- UND ABRECHNUNGSQUERSCHNITT GRABENAUSHUB IM GELÄNDE
SEZIONE TIPO E CONTABILE PER SCAVO A SEZIONE RISTRETTA FUORI STRADA
M 1 : 20

ALLE MESSUNGEN LAUT SICHERHEITSVORSCHRIFTEN ODER LAUT ANWEISUNGEN DES
 BOHRENETZKOORDINATORS WERDEN DURCH DIE KOSTENBERECHNUNG DER SICHERHEIT ABGERECHNET
 TUTTI I MAGGIORI ONERI DERIVANTI DA PRESCRIZIONI DEL PIANO DELLA SICUREZZA O DA DISPOSIZIONI DEL
 COORDINATORE DELLA SICUREZZA VENGONO CONTABILIZZATI NEL PIANO DELLA SICUREZZA



BETON SCHACHT RUND DN 1000
POZZETTO CIRCOLARE DN 1000
M 1 : 20



UNTERQUERUNG VON INFRASTRUKTUREN
SOTTOPASSAGGIO DI TUBAZIONI
M 1 : 25

ALLE MESSUNGEN LAUT SICHERHEITSVORSCHRIFTEN ODER LAUT ANWEISUNGEN DES
 BOHRENETZKOORDINATORS WERDEN DURCH DIE KOSTENBERECHNUNG DER SICHERHEIT ABGERECHNET
 TUTTI I MAGGIORI ONERI DERIVANTI DA PRESCRIZIONI DEL PIANO DELLA SICUREZZA O DA DISPOSIZIONI DEL
 COORDINATORE DELLA SICUREZZA VENGONO CONTABILIZZATI NEL PIANO DELLA SICUREZZA

Autonome Provinz Bozen - Provincia Autonoma di Bolzano
 Stadtgemeinde Bozen - Comune di Bolzano
 STADTBÜRO LIECHTENAUERSTRASSE 10 - ZONE PERIURBANE STRASSE - SÜDTIROLERSTRASSE
 PIANO DI RIQUALIFICAZIONE URBANISTICA - ZONA VIA PERATHONER - ALTO ADIGE

WaltherPark

TUNNEL - VORBEREITEN FÜR DIE ANPASSUNG DES INFRASTRUKTURENETZES ZWISCHEN VEREINBART UND DEM ESACK
 TUNNEL - LAVORI PRELIMINARI PER L'ADATTAMENTO DELLE RETI PER SOTTOPASSI FRA PIAZZA VEREINBART E IL FURNO ESACK

Profilo Espositore: **Città di Bolzano - Stadt Bozen**
 vicolo Gurner 7 - 39100 Bolzano - Bozen

Projektbauführer/Scoperto Abitante: **WaltherPark s.p.a.**
 m SIGNA eine Gesellschaft der SIGNA Gruppe | una Società del Gruppo SIGNA

General Contractor/Projektmanagement: **ICM Italia General Contractor Srl**
 Waltherplatz | piazza Walther n. 22 | 39100 Bolzano - Bozen

Generalplaner/Progettista generale: **DMA ITALIA srl**
 Waltherplatz | piazza Walther n. 22 | 39100 Bolzano - Bozen

Planungsteam/Team di Progettazione: **ATA Engineering**, **planpunkt**, **in.ge.na.**

ORDINE DEGLI INGEGNERI DELLA PROV. DI BOLZANO
 Dr. Ing. **Walter BAUCH**
 No. 805
 INGEGNERE CIVILIA MEMBER DER PROVINZ BOZEN

Stellenbesetzung/Architettura:
 Architetto/Architetto
 0-1000 Euro

Stampel Gemeinde

Planungsphase | Fase: **AUSFÜHRUNGSPROJEKT - PROGETTO ESECUTIVO**

Planinhalt | Descr. Tav.: **Details**
Dettagli

Planzeichnung | Cod.: _____ Index

Planart | Topologie: **VERLEGUNG INFRASTRUKTUREN VEREINBART, MAHR NÜSSER STRASSE**
SOTTOPASSAGGIO INFRASTRUTTURE PIAZZA VEREINBART, VIA MAHR NÜSSER

Maßstab - Scale: 1:10, 1:20, 1:25, 1:50 Format | Formato: 1189mm x 841mm

Datum - Data: 28.02.2019 (rev. 01) Gez.: **planpunkt GmbH, GU**

Plannummer - n. Tav.: _____